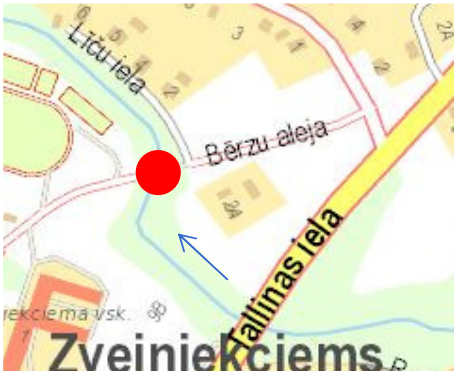



TILTA NUMURS		Gājēju tilts		TILTA NOSAUKUMS	Gājēju tilts pār Aģi	NOVADS	Saulkrastu	
ĢEOGRĀFISKĀS KOORDINĀTES GARUMS: 24°25'5" PLATUMS: 57°19'8"				AUTOCEĻŠ (KODS, NOSAUKUMS) Bērzu aleja				
				CEĻŠ		Virš		
TILTA GARUMS (m)				18.10		ŠĶĒRSLIS		Āģe
TILTA PLATUMS (m)				1.23		AUGSTUMA IEROBEŽOJUMS (m)		Nav
BRAUKTUVES PLATUMS (m)				1.05		PLATUMA IEROBEŽOJUMS (m)		1.05
IETVES PLATUMS (m)				LABĀ PUSE: 0.0m KREISĀ PUSE: 0.0m		SATIKSMI IEROBEŽOJOŠAS CEĻA ZĪMES		Nav (Gājēju slodze)
LAIDUMS (-I) (m)		16.80 (6.60m + 7.10m atsaites)						
SEGUMS		Koka klājs						
TILTA TIPS		Iekārtais tilts						
STARPBALSTS (-I)		Nav						
GALA BALSTI		Masīvs pilons						
KOMUNIKĀCIJAS		Komunikāciju caurule						
PROJEKTĒJA: Nav zināms		<div>NOVIETOJUMA PLĀNS</div> 						
BŪVĒJA: Nav zināms								
BŪVDARBU PABEIGŠANAS GADS: Nav zināms								

FOTOGRĀFIJAS



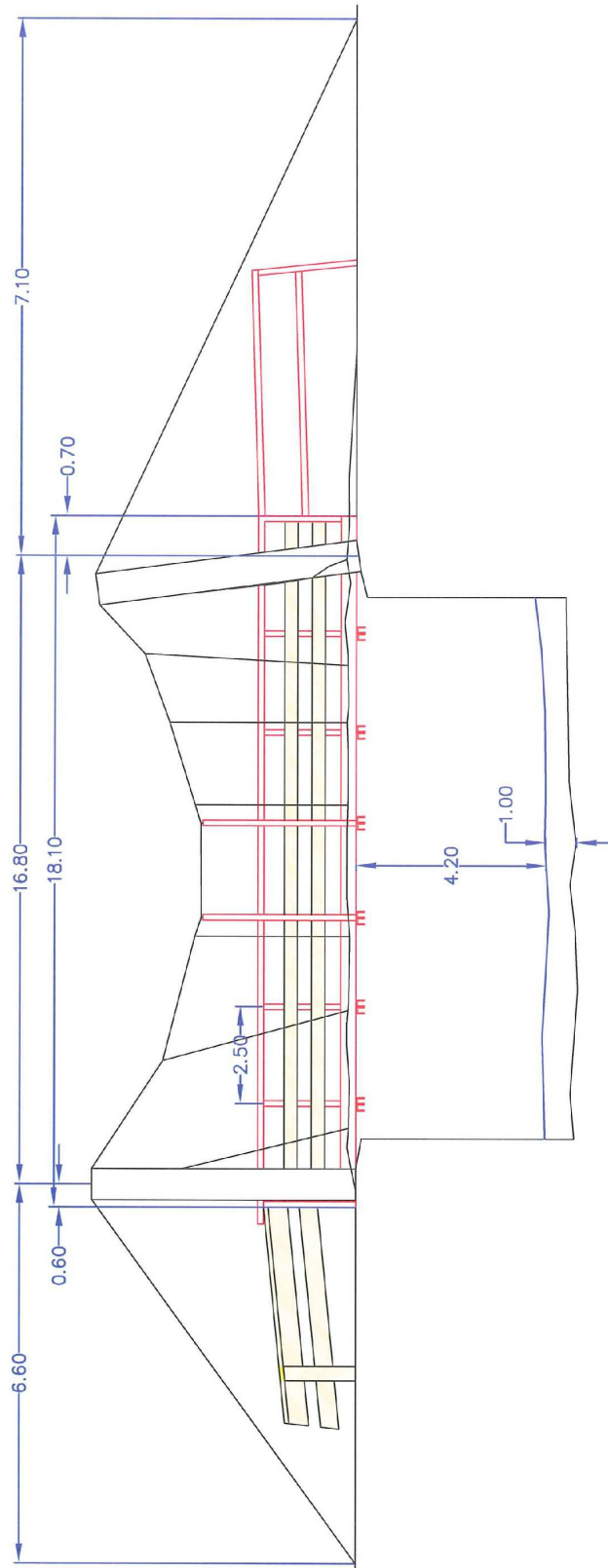
Skats uz tilta brauktuvi no Zvejniekciema vidusskolas puses.



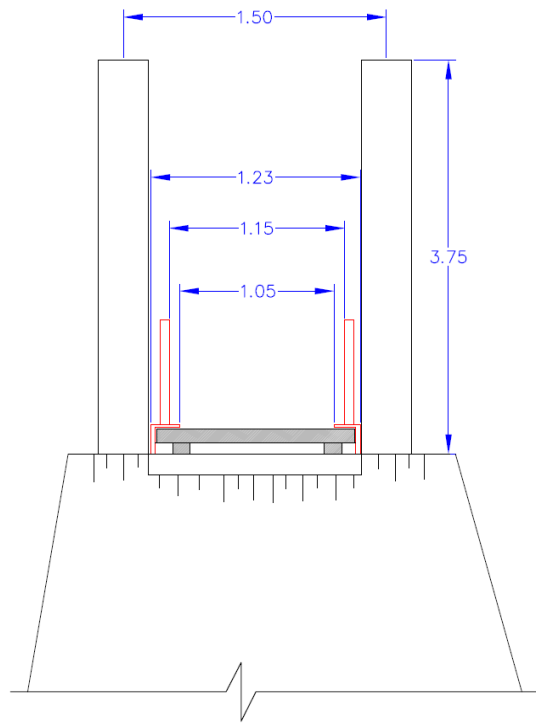
Tilta sānskats no augšteces puses.

Gājēju tilts pār Aģi, Bērzu aleja, Saulkrastu pilsēta

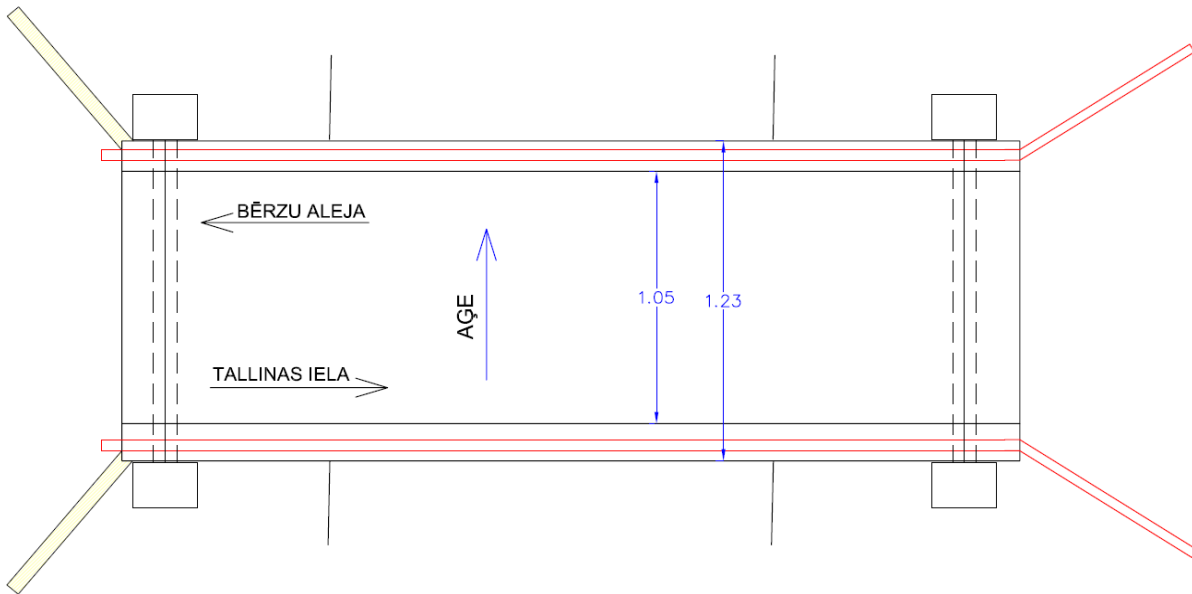
Sānskats



Šķērsriezums



Plāns



Gājēju tilts pār Aģi, Bērzu aleja, Saulkrastu pilsēta

Inspicējis: AS "Ceļu inženieri" 04.04.2016.



Virsskats no Zvejniekiema vidusskolas puses.



Virsskats no Tallinas ielas puses.



Sānskats no lejtecies puses.



Sānskats no augštecies puses.



Skats uz gājēju tiltu no Zvejniekciema vidusskolas puses. Tilta margu nobeigumi veidoti neatbilstoši-
nobeigumi nepieciešami noapaļoti, lai nav iespējams „uzdurties”.



Zvejniekciema vidusskolas puse. Galveno trošu gali „ieauguši” zemē/zālē.



Zvejniekciema vidusskolas puse.



Zvejniekciema vidusskolas puse. Galveno trošu novietojums virs stata neatbilstoši izpildīts- trosei nav iespējas pārvietoties bez mehāniskiem bojājumiem statam vai trosei.



Zvejniekciema vidusskolas puse. Galveno trošu novietojums virs stata neatbilstoši izpildīts- trosei nav iespējas pārvietoties bez mehāniskiem bojājumiem statam vai trosei.



Zvejniekciema vidusskolas puse. Stata pamats apdrupis.



Skats uz tilta klāju.



Skats uz statu ass 1-1 (augštece). Stats ir novirzījies no vertikālā stāvokļa. Atsaites trose bojāta.



Skats uz statu ass 1-1 (lejtece). Stats ir novirzījies no vertikālā stāvokļa.



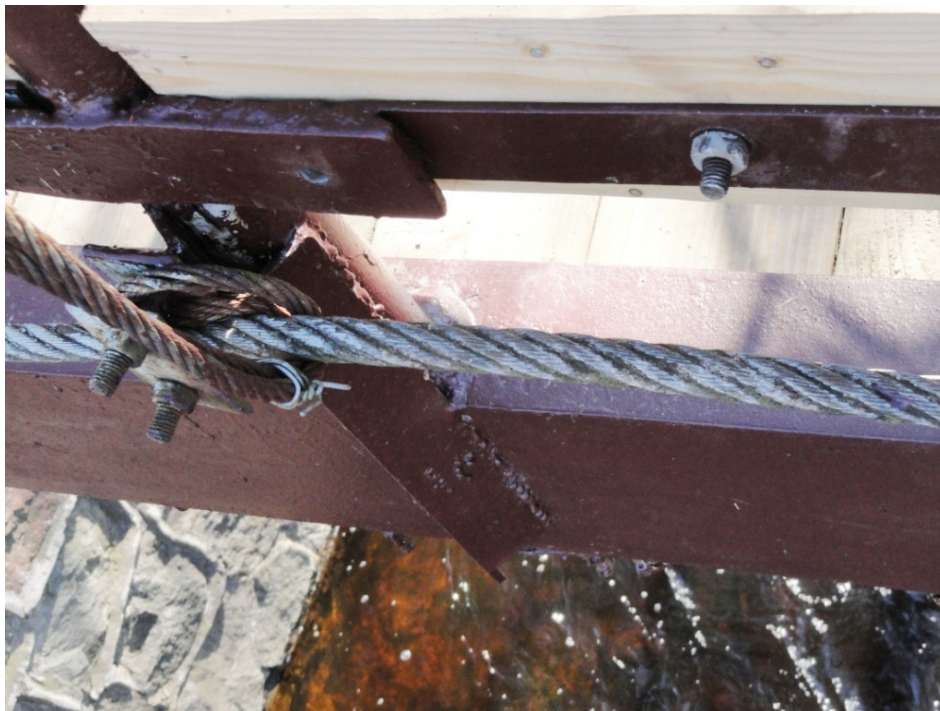
Skats uz statu ass 1-1 (augštece). Stats ir novirzījies no vertikālā stāvokļa. Atsaites trose bojāta.



Skats uz statu ass 1-1 (augštece). Atsaites trose bojāta.



Margu aizpildījuma stiprinājums.



Skats uz margu un piekaru (Lejtece).



Skats uz margām. Augštece. Pakaru un trošu stiprināšana pie tilta laiduma nepietiekama nepieciensamās slodzes pārņemšanai uz galvenajām trosēm.



Skats uz margām. Augštece.



Skats uz gala balstu uz ass 2-2. Nelieli mūra izšuvējuma bojājumi.



Skats uz gala balstu uz ass 2-2. Nelieli mūra izšuvējuma bojājumi.



Skats uz laidumu no apakšas uz ass 2-2. Garensiju un šķērssijju korozija.



Skats uz gala balstu uz ass 1-1. Nelieli mūra izšuvojuma bojājumi.



Skats uz laidumu no apakšas uz ass 1-1. Garensiju un šķērssijju korozija.



Skats uz gala balstu uz ass 1-1. Garensiju un šķērssiiju korozija.



Skats uz laidumu no apakšas uz ass 1-1.



Skats uz laidumu no apakšas uz ass 2-2.



Skats uz laidumu no apakšas uz ass 2-2.



Skats uz laidumu no apakšas. Garensiju un šķērssiju korozija.



Skats uz laidumu no apakšas. Garensiju un šķērssiju korozija.



Tilts no apakšas. Skats uz gala balstu uz ass 2-2.



Skats uz laidumu no apakšas. Garensiju un šķērssijju korozija.

* Pārējās, apsekošanas laikā uzņemtas, fotogrāfijas skatīt CD materiālā.

Inventarizācijas datu forma

Lapa 1 no 2

Tilta identifikācija

Tilts No.	Tilta vārds	LVC nodaļas nosaukums	Novads	Būves gads
Gājēju tilts	Āģes tilts	-	Saulkrastu	-

Datu savākšana

Datums	Pierakstlīnija
04.04.2016.	A.Tama

Pārvalde

Būvniecība

Tiltakategorija	Tilta īpašnieks	Projektētājs	Būvuzraugs
GT	Saulkrastu novads	Nav zināms	Nav zināms
Atbildīgais par uzturēšanu		Generāluzņēmējs	Pilna būvizmaksa
Saulkrastu novada dome		Nav zināms	Nav zināms

Statuss

Tilta statuss	Statusa gads
ET	2016

Ceļa identifikācija

Galvenais	Novietojums	Šķērslis	Ceļa klase un No.	Piesaiste	Izvietojums	Ceļa nosaukums un/vai tilta pārejas nosaukums	Satiksmes ierobežojumi (m)
	V					Bērzu aleja	Platums: 1.05 Augstums: Nav
	Z	UP				Āģe	Platums: 15.0 Augstums: 4.20

Pastiprināšana/Rekonstrukcija

Pastiprināšanas vai rekonstrukcijas tips	Generāluzņēmējs	Izmaksa	Gads
9. Klāja rekonstrukcija, Margu un malējo siju krāsojuma atjaunošana, margu aizpildījuma atjaunošana			

Konstrukcijas tips

Konstrukcijas tips	Materiāls	Statiskā sistēma	Asis(no -līdz)	
61 Iekārtais tilts	83 Tērauda/Koka	2 Nepārtraukta sistēma	1	2

Galvenie parametri

Pilns garums (m)	Pilns platums (m)	Ietves platums – labā joslā (m)	Laidumu skaits
18.10	1.23	0.00	1
Caurtekas garums(m)	Brauktuves platums (m)	Ietves platums – kreisā joslā (m)	Slīpums (grādi)
-	1.05	0.00	90°

Laidumi

Asis	Ass teksts	Laiduma garums (m)
1	Tallinas iela	16.80
2	Bērzu aleja	
3		
4		
5		
6		
7		
8		
9		

Projektētā slodze Ekspluatācija

Projektētā slodze	Pilnā masa (t)	Ass slodze (t)	Klasificēšanas gads
Gājēju slodze	-	-	-

Ārkārtas transports

Pilnā masa (t)	Ass slodze (t)	Apraksts	Aprēķināja	Aprēķina datums

Dokumentācija

Ieraksta tips	Arhīva adrese	Arhīva norāde	Piezīmes

Incidenti un pieredze

Incidents vai pieredze	Gads	Attiecas uz tipu vai elementu
Skatīt pievienoto slēdzienu.		
Apraksts		

Vispārējās piezīmes par tiltu

Apraksts
Skatīt pievienoto slēdzienu.

Tilta elementi (Inventarizācijas datu forma – lapa 2)

TiltaNo

Gājēju
tilts

Lapa

2

no

2

Grunts

Elements	Elementa apraksts	Elementa teksts	Skaits	Asis		Materiāls	Materiāla teksts	Virsmas apstrāde	Virsmas apstrādes apr.	Aizsardzība	Aizsardzības apr.	Pamats	Pamata apraksts
11 Upes gultne		Aģe	1	1	2	6 Smilts				7 Nav aizsargāts			
12 Uzbērums			1	1	1	3 Smilts				4 Akmens klājums			
12 Uzbērums			1	2	2	3 Smilts				4 Akmens klājums			

Apakšbūves elementi

Elements	Elementa apraksts	Elementa teksts	Skaits	Asis		Materiāls	Materiāla teksts	Virsmas apstrāde	Virsmas apstrādes apr.	Aizsardzība	Aizsardzības apr.	Pamats	Pamata apraksts
23 Pilons	9 Stata pilons		2	1	1	2 Dzelzsbetons		1 Neapstrādāts		9	Nav	1 Izvēsta pēda	
23 Pilons	9 Stata pilons		2	2	2	2 Dzelzsbetons		1 Neapstrādāts		9	Nav	1 Izvēsta pēda	
24 Enkurojums	9 Atsaites enkurs		2	1	1	2 Dzelzsbetons		1 Neapstrādāts					
24 Enkurojums	9 Atsaites enkurs		2	2	2	2 Dzelzsbetons		1 Neapstrādāts					

Virsbūves elementi un konstrukcijas komponenti

Elements	Elementa apraksts	Elementa teksts	Skaits	Asis		Materiāls	Materiāla teksts	Virsmas apstrāde	Virsmas apstrādes apr.	Aizsardzība	Aizsardzības apr.
32 Sija		9 U veida sija	2	1	2	2 Tērauds		2 Krāsots			
34 Klājs		4 Brusu klājs	1	1	2	4 Koks		4 Īdens rep.			
41 Galvenie kabeļi		2 Daļīti vaļēji	2	1	2	1 Tērauds		3 Galvanizēts			
42 Piekari	2 gab. uz katru stieni	2 Vairāki stieņi	6	1	2	1 Tērauds		3 Galvanizēts			
61 Balstīklas		9 Ruberoīds	1	1	1	9 Ruberoīds					
61 Balstīklas		9 Ruberoīds	1	2	2	9 Ruberoīds					
65 Barjeras		3 Stieņu margas	2	1	2	9 Tērauds/Koks		9 Krāsots/ūdens rep.			
69 Atsaites			4	1	2	1 Tērauds		3 Galvanizēts			

Piederumi un citi elementu tipi

Elements	Elementa apraksts	Elementa teksts	Skaits	Asis		Materiāls	Materiāla teksts	Virsmas apstrāde	Virsmas apstrādes apr.	Aizsardzība	Aizsardzības apr.
74 Caurules/Kabeļi		9 Caurules/Kabeļi	1	1	2	1 Tērauds					