

SLĒDZIENS, RISINĀJUMS

(GĀJĒJU TILTS PĀR AĢI, BĒRZU ALEJA)

Galveno defektu uzskaitījums:

- Stats ir novirzījies no vertikālā stāvokļa (ass 1-1).
- Statu pamatu izdrupšana.
- Galveno trošu novietojums virs stata neatbilstoši izpildīts- trosei nav iespējas pārvietoties bez mehāniskiem bojājumiem statam un trosei.
- Pakaru un trošu stiprināšana pie tilta laiduma nepietiekama nepieciešamās slodzes pārņemšanai uz galvenajām trosēm.
- Nespriegotas troses.
- Galveno trošu gali „ieauguši” zemē/zālē.
- Nelieli mūra izšuvojuma bojājumi.
- Garensiju un šķērssiju korozija.
- Balstu uzbēruma nogāžu izskalojumi/nogrūvumi.
- Tilta margu nobeigumi veidoti neatbilstoši- nobeigumi nepieciešami noapaļoti, lai nav iespējams „uzdurties”.

Apskatāmais tilts pēc konstrukcijas sākotnēji ir projektēts, gājēju slodžu uzņemšanai, kā iekārtais tilts, savukārt pašlaik, nesošā daļa ir garensijas.

Nemot vērā iepriekš minēto, būtu nepieciešams pievērst pastiprinātu uzmanību:

- Statu stāvoklim, nepieciešams nostiprināt vertikālā stāvoklī (ass 1-1);
- Galveno trošu novietojumam (nepieciešams veidot slīdelementa/trīša konstrukciju virs stata);
- Galveno trošu spriegošanai (nepieciešamības gadījumā uzstādot papildu spriegotājus);
- Stinguma trošu spriegojumam un enkurojumam pie laiduma (nostiprinot esošos un papildinot ar jauniem enkuriem) un gala enkuru stiprināšanai;
- Tilta balstu stāvoklim (veicot nepieciešamos remontdarbus mūra izdrupumu un šuvju atjaunošanā);
- Siju korozijas procesa apturēšanai (veicot siju virsmu attīrīšanu pirms krāsošanas darbu izpildes);
- Uzbēruma nostiprinājuma noturībai (papildinot uzbēruma ar grunts materiālu);
- Satiksmes drošības apstākļiem (uzstādot margu nobeiguma elementus).

Veicot tilta trošu spriegošanas un enkurošanas darbus, statu enkurošanas darbus vertikālajā stāvoklī ir iespējams atjaunot tilta sākotnēji projektēto nestspēju, uz šo brīdi nesošās daļas loma uzticēta garensiju daļai.

Uz šo brīdi tiltu nav iespējams izmantot pilnvērtīgi un slogošana ar tam paredzēto pilno gājēju slodzi nav pieļaujama un uzskatāma par bīstamu.

KOPIJA PAREIZA
Saulkrastu novada domes
Lietvedības un personāla nodaļas
vecāka lietvede


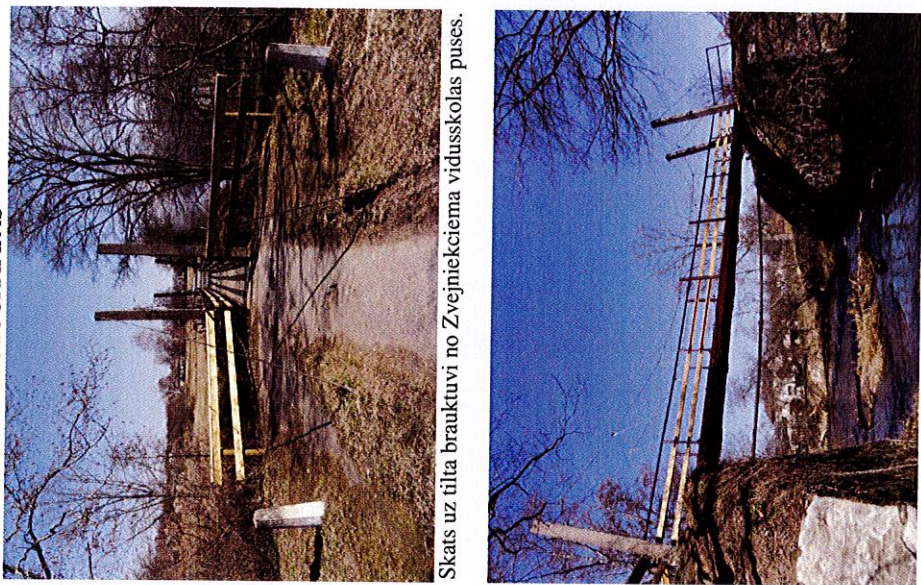
Sagatavoja:

M.Tams


Irina Gavrilova

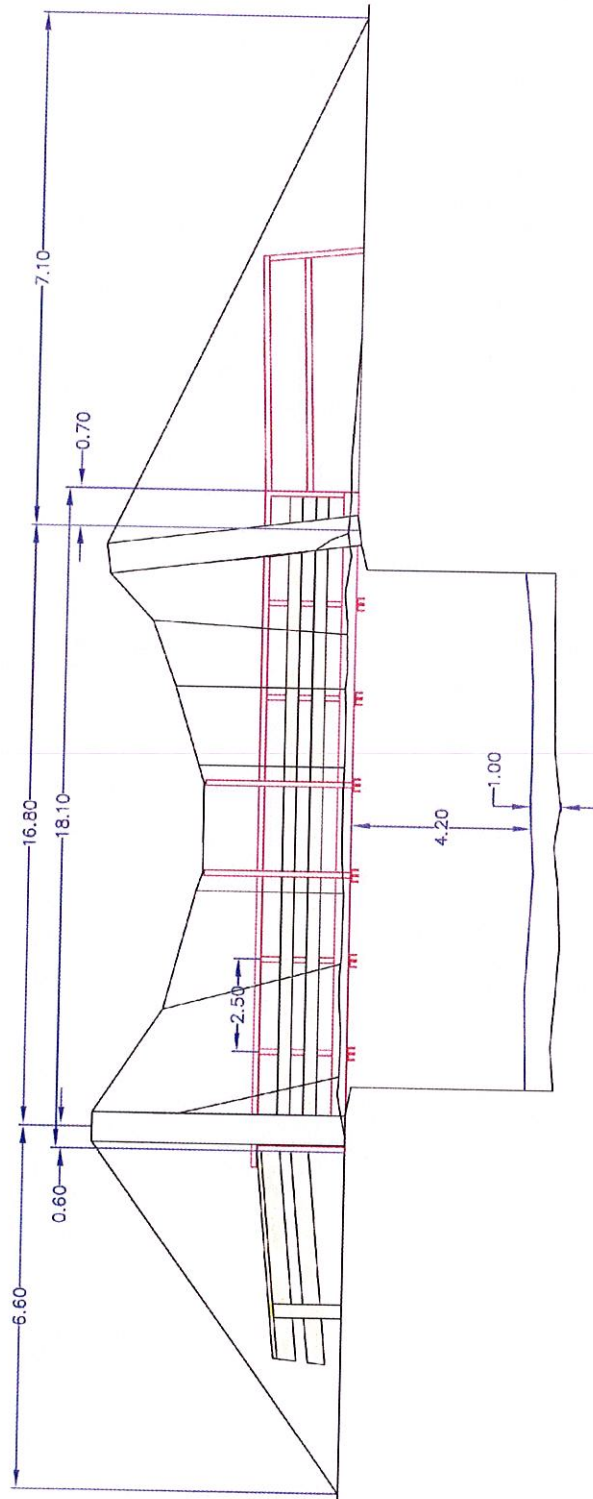
Saulkrastus, 24.01.2014.

Tilta numurs: **Gājēju tilts**

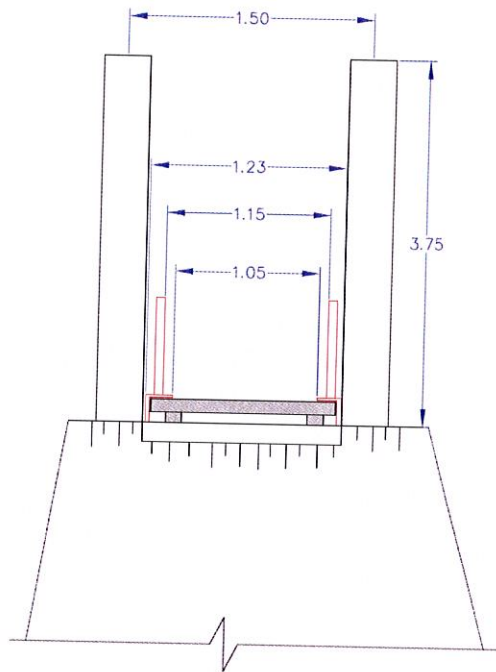
TILTA NUMURS	Gājēju tilts		TILTA NOSAUKUMS	Gājēju tilts pār Aģi	NOVADS	Saulkrastu
ĢEOGRAFISKAS KOORDINĀTES	AUTOCEĻŠ (KODS, NOSAUKUMS) Bērzu aleja					
GARUMS:	24°25'5"	PLATUMS:	57°19'8"	CEĻŠ	Virš	
TILTA GARUMS (m)	18.10	ŠĶĒRSĻIS	Āģe	AUGSTUMA IEROBEŽOJUMS (m)	Nav	Age
TILTA PLATUMS (m)	1.23	BRAUKTUVES PLATUMS (m)	1.05	PLATUMA IEROBEŽOJUMS (m)	1.05	Nav
IETVES PLATUMS (m)		LABĀ PUSE: 0.0m	KREISĀ PUSE: 0.0m	SATIKSMI IEROBEŽOJOŠAS CEĻA ZĪMES	Nav (Gājēju slodze)	
LAI DUMS (-I) (m)	16.80 (6.60m + 7.10m atsaites)					
SEGUMS	Koka klājs					
TILTA TIPS	Iekārtais tilts					
STARPBALSTS (-I)	Nav					
GALA BALSTI	Masīvs pilons					
KOMUNIKĀCIJAS	Komunikāciju caurule					
PROJEKĀTĒJA:	NOVIETOJUMA PLĀNS					
Nav zināms						
BŪVĒJA:	Nav zināms					
BŪVDARBU PABEIGŠANAS GADS:	Nav zināms					
Nav zināms	 <p>FOTOGRAFĪJAS</p> <p>Skats uz tilta brauktuvi no Zvejniekciema vidusskolas puses.</p> <p>Tilta sānskats no augšreces puses.</p>					

Gājēju tilts pār Aģi, Bērzu aleja, Saulkrastu pilsēta

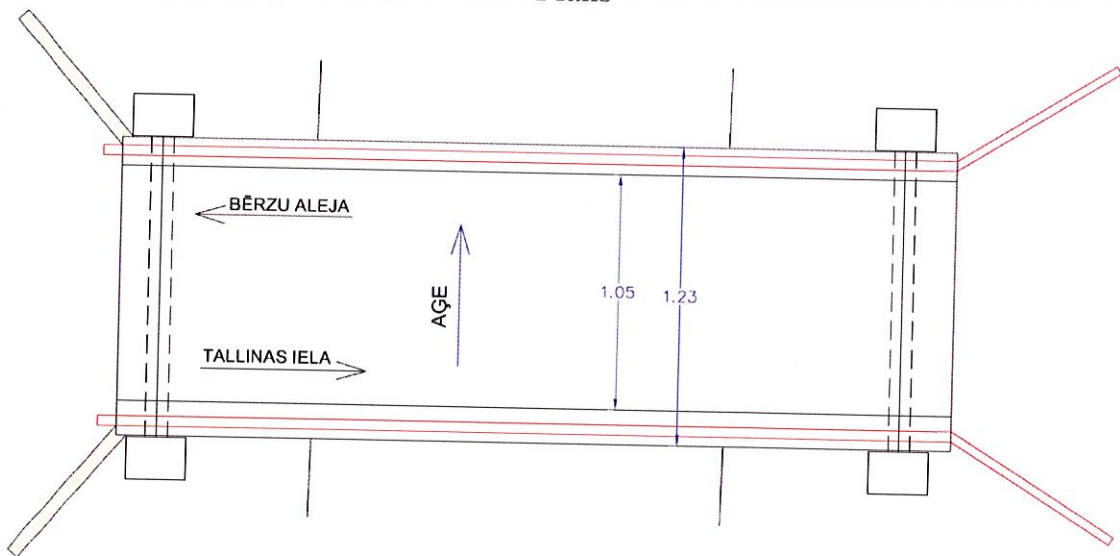
Sānskats



Šķērsgriezums



Plāns

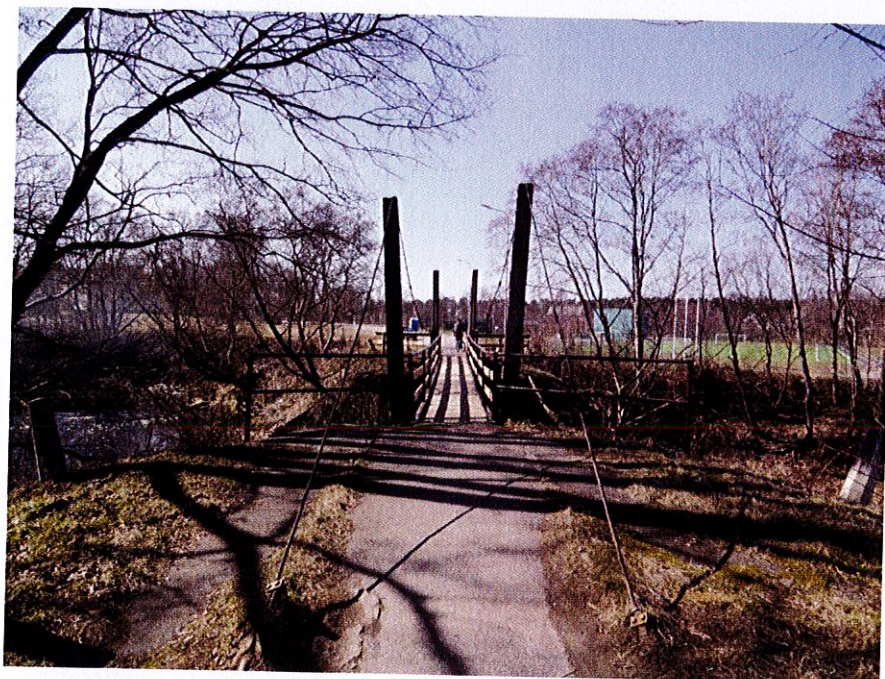


Gājēju tilts pār Āģi, Bērzu aleja, Saulkrastu pilsēta

Inspicējis: AS "Ceļu inženieri" 04.04.2016.



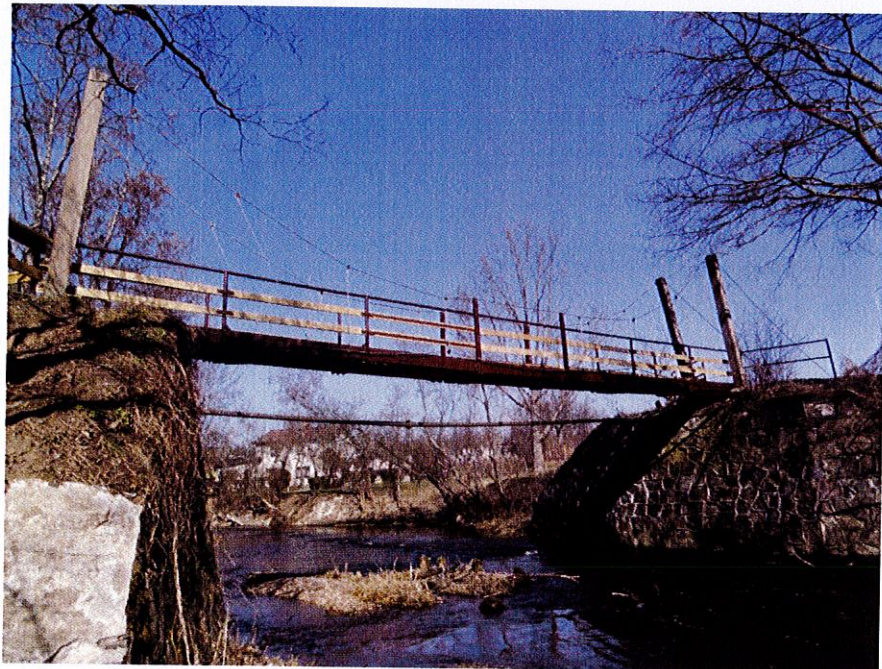
Virsskats no Zvejniekiema vidusskolas puses.



Virsskats no Tallinas ielas puses.



Sānskats no lejtecēs puses.



Sānskats no augštecēs puses.



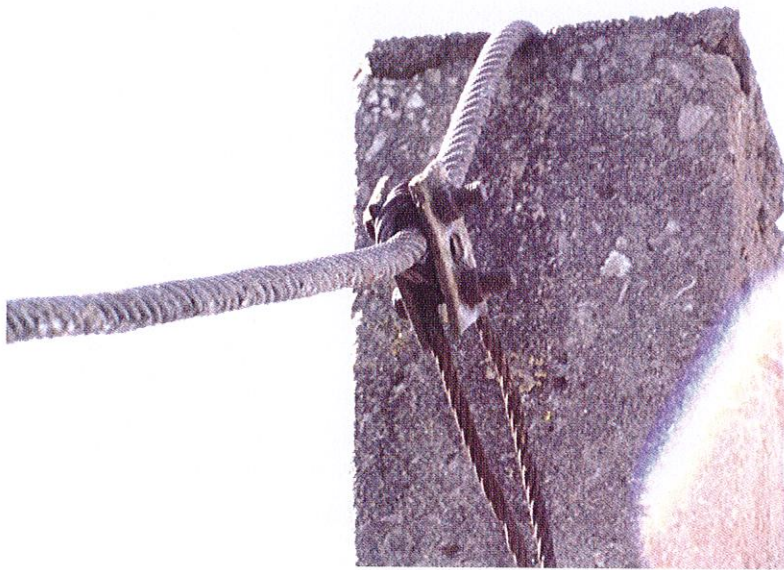
Skats uz gājēju tiltu no Zvejniekiema vidusskolas puses. Tilta margu nobeigumi veidoti neatbilstoši-nobeigumi nepieciešami noapaļoti, lai nav iespējams „uzdurties”.



Zvejniekiema vidusskolas puse. Galveno trošu gali „ieauguši” zemē/zālē.



Zvejniekiema vidusskolas puse.



Zvejniekiema vidusskolas puse. Galveno trošu novietojums virs stata neatbilstoši izpildīts- trosei nav iespējas pārvietoties bez mehāniskiem bojājumiem statam vai trosei.



Zvejniekiema vidusskolas puse. Galveno trošu novietojums virs stata neatbilstoši izpildīts- trosei nav iespējas pārvietoties bez mehāniskiem bojājumiem statam vai trosei.



Zvejniekiema vidusskolas puse. Stata pamats apdrūpis.



Skats uz tilta klāju.



Skats uz statu ass 1-1 (augštece). Stats ir novirzījies no vertikālā stāvokļa. Atsaites trosē bojāta.



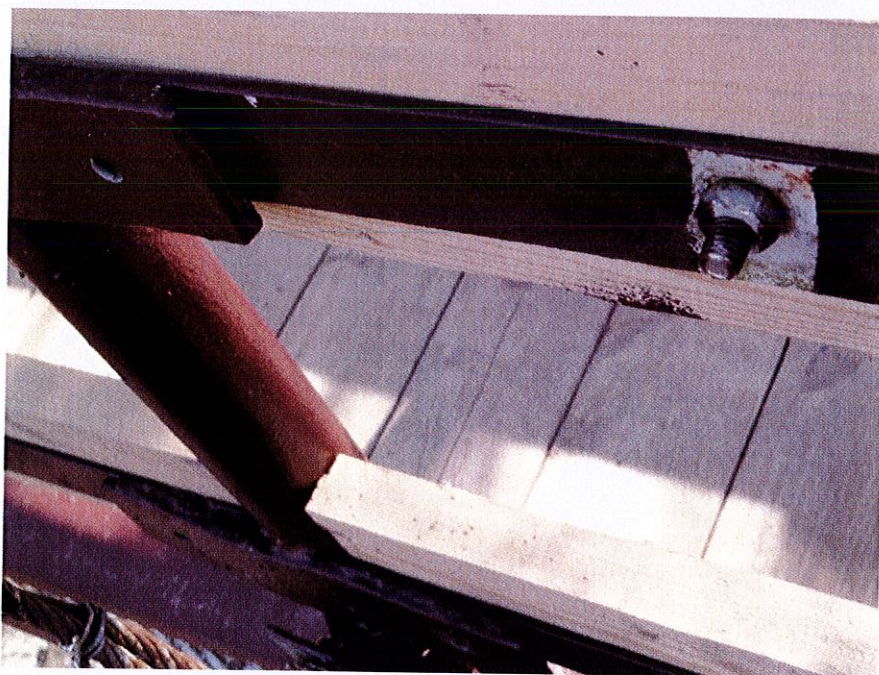
Skats uz statu ass 1-1 (lejtece). Stats ir novirzījies no vertikālā stāvokļa.



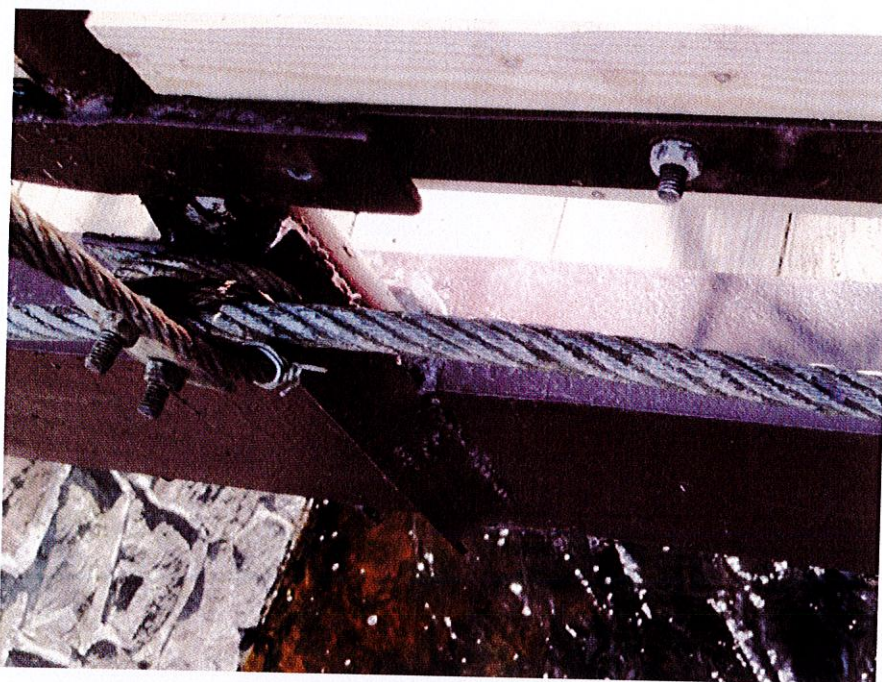
Skats uz statu ass 1-1 (augštece). Stats ir novirzījies no vertikālā stāvokļa. Atsaites trose bojāta.



Skats uz statu ass 1-1 (augštece). Atsaites trosē bojāta.



Margu aizpildījuma stiprinājums.



Skats uz margu un piekaru (Lejtece).



Skats uz margām. Augštece. Pakaru un trošu stiprināšana pie tilta laiduma nepietiekama nepieciemamās slodzes pārņemšanai uz galvenajām trosēm.



Skats uz margām. Augštece.



Skats uz gala balstu uz ass 2-2. Nelieli mūra izšuvējuma bojājumi.



Skats uz gala balstu uz ass 2-2. Nelieli mūra izšuvojuma bojājumi.



Skats uz laidumu no apakšas uz ass 2-2. Garensiju un šķērssiju korozija.



Skats uz gala balstu uz ass 1-1. Nelieli mūra izšuvējuma bojājumi.



Skats uz laidumu no apakšas uz ass 1-1. Garensiju un šķērsiju korozija.



Skats uz gala balstu uz ass 1-1. Garensiju un šķērssijju korozija.



Skats uz laidumu no apakšas uz ass 1-1.



Skats uz laidumu no apakšas uz ass 2-2.



Skats uz laidumu no apakšas uz ass 2-2.



Skats uz laidumu no apakšas. Garensiju un šķērssiju korozija.



Skats uz laidumu no apakšas. Garensiju un šķērssiju korozija.



Tilts no apakšas. Skats uz gala balstu uz ass 2-2.



Skats uz laidumu no apakšas. Garensiju un šķērssiju korozija.

* Pārējās, apsekošanas laikā uzņemtās, fotogrāfijas skatīt CD materiālā.

Inventarizācijas datu forma

Lapa 1 no 2

Tilta identifikācija

Tilta No.	Tilta vārds	LVC nodajas nosaukums	Novads	Būves gads
Gājēju tilts	Aģes tilts	-	Saulkrastu	-

Datu savākšana

Datums	Pierakstīja
04.04.2016.	A.Tama

Pārvalde

Būvniecība

Tiltakategorija	Tilta pašnieks	Projektētājs	Būvuzraugs
GT	Saulkrastu novads	Nav zināms	Nav zināms
Atbildīgais par uzturēšanu		Ģenerāļuzņēmējs	Pilna būvizmaksa
Saulkrastu novada dome		Nav zināms	Nav zināms

Statuss

Tilta statuss	Statusa gads
ET	2016

Ceļa identifikācija

Galvenais	Novietojums	Sķērslis	Ceļa klase un No.	Piesaiete	Izvietojums	Ceļa nosaukums un/val tilta pārejas nosaukums	Satiksmes ierobežojumi (m)	
	V					Bērzu aleja	Platums: 1.05	Augstums: Nav
	Z	UP				Aģe	Platums: 15.0	Augstums: 4.20

Pastiprināšana/Rekonstrukcija

Pastiprināšanas vai rekonstrukcijas tips	Ģenerāļuzņēmējs	Izmaksa	Gads
9. Klāja rekonstrukcija, Margu un malējo siju krāsojuma atjaunošana, margu aizpildījuma atjaunošana			

Konstrukcijas tips

Konstrukcijas tips	Materiāls	Statiskā sistēma	Asis(no -līdz)	
61 Iekārtais tilts	83 Tērauda/Koka	2 Nepārtraukta sistēma	1	2

Galvenie parametri

Pilns garums (m)	Pilns platums (m)	Ietves platums – labā josta (m)	Laidumu skaits
18.10	1.23	0.00	1
Caurtekas garums(m)	Brauktuves platums (m)	Ietves platums – kreisā josta (m)	Slīpums (grādi)
-	1.05	0.00	90°

Laidumi

Asis	Ass teksts	Laiduma garums (m)
1	Tallinas iela	16.80
2	Bērzu aleja	
3		
4		
5		
6		
7		
8		
9		

Projektētā slodze Eksploatācija

Projektētā slodze	Pilnā masa (t)	Ass slodze (t)	Klasificēšanas gads
Gājēju slodze	-	-	-

Ārkārtas transports

Pilnā masa (t)	Ass slodze (t)	Apraksts	Aprēķināja	Aprēķina datums

Dokumentācija

Ieraksta tips	Arhīva adrese	Arhīva norāde	Piezīmes

Incidenti un pieredze

Incidents vai pieredze	Gads	Attiecas uz tipu vai elementu
Skatīt pievienoto slēdzienu.		
Apraksts		

Vispārējās piezīmes par tiltu

Apraksts
Skatīt pievienoto slēdzienu.

Tilta elementi (Inventarizācijas datu forma – lapa 2)

Gājēju tilts

TiltaNo

Lapa 2 no 2

Grunts

Elementa apraksts	Elementa teksts	Skats	Ais	Materiala teksts	Virsmas apraksts	Virsmas apraksts apr.	Alzardzba apr.	Pamats	Pamata apraksts
11 Upes gultne	Age	1	1	2	6 Smitis				
12 Uzberums		1	1	1	3 Smitis		7 Nav aizsargāts		
12 Uzberums		1	2	2	3 Smitis		4 Akmens klājums		
							4 Akmens klājums		

Apakšbūves elementi

Elementa apraksts	Elementa teksts	Skats	Ais	Materiala teksts	Virsmas apraksts	Virsmas apraksts apr.	Alzardzba apr.	Pamats	Pamata apraksts
23 Pilons	9 Stata pilons	2	1	1	2 Dzelzsbetons	1 Neapstrādāts	9	Nav	1 Izvērista pēda
23 Pilons	9 Stata pilons	2	2	2	2 Dzelzsbetons	1 Neapstrādāts	9	Nav	1 Izvērista pēda
24 Enkurojums	9 Aisaites enkurs	2	1	1	2 Dzelzsbetons	1 Neapstrādāts			
24 Enkurojums	9 Aisaites enkurs	2	2	2	2 Dzelzsbetons	1 Neapstrādāts			

Virsbūves elementi un konstrukcijas komponenti

Elementa apraksts	Elementa teksts	Skats	Ais	Materiala teksts	Virsmas apraksts	Virsmas apraksts apr.	Alzardzba apr.	Pamats	Pamata apraksts
32 Sija	9 U veida sija	2	1	2	2 Tērauds	2 Krāsots			
34 Klājs	4 Brusu klājs	1	1	2	4 Koks	4 Ūdens rep.			
41 Galvenie kabeļi	2 Dalti valēji	2	1	2	1 Tērauds	3 Galvanizēts			
42 Piekarī	2 gab. uz katru stieni	6	1	2	1 Tērauds	3 Galvanizēts			
61 Balstīklas	9 Ruberoīds	1	1	1	9 Ruberoīds				
61 Balstīklas	9 Ruberoīds	1	2	2	9 Ruberoīds				
65 Barjeras	3 Stieņu margas	2	1	2	9 Tērauds/Koks	9 Krāsots/ūdens rep.			
69 Aisaites		4	1	2	1 Tērauds	3 Galvanizēts			

Piederumi un citi elementu tipi

Elementa apraksts	Elementa teksts	Skats	Ais	Materiala teksts	Virsmas apraksts	Virsmas apraksts apr.	Alzardzba apr.	Pamats	Pamata apraksts
74 Caurules/Kabeļi	9 Caurules/Kabeļi	1	1	2	1 Tērauds				

KOPIJA PAREIZA
Saulkrastu novada domes
Lietvedības un personāla nodaļas
vecākā lietvede

Irina Gavrilova

Saulkrastos, 24.01.2014.