

## Paskaidrojuma raksts

(Pielikums MK 25.09.2018. noteikumu Nr. 607 redakcijā)

### I. Ziņas par būvniecības ieceri

1. Vispārīgās ziņas:
  - 1.1. Būvniecības ierosinātājs:
    - 1.1.1. juridiskās personas nosaukums – **Saulkrastu novada dome**;
    - 1.1.2. juridiskās personas reģistrācijas numurs - **90000068680**;
    - 1.1.3. juridiskās personas juridiskā adrese – **Raiņa iela 8, Saulkrasti, Saulkrastu novads, LV-2160**;
    - 1.1.4. kontaktinformācija – **Saulkrastu novada domes Attīstības un plānošanas nodaļas projektu vadītāja Inga Kārklīņa, tālrunis 28372658; e-pasts: [inga.karklina@saulkrasti.lv](mailto:inga.karklina@saulkrasti.lv)**;
  - 1.2. nekustamā īpašuma kadastra numurs:
    - 1.2.1. Stendi:
      - **80130030258** – pie Katrīnbādes
      - **80130020055** – pie pludmales “Centrs”, blakus esošajiem stendiem
      - **80330010168** – pie kempinga “Jūras priede” (jūras pusē)
      - **80330010168** – Ostas ielā, pie ostas (pie jaunās platformas)
    - 1.2.2. Norādes:
      - **80330032858** – pie Inčupes (nedaudz pirms Inčupes no Rīgas puses skatoties), norāde uz Saulrieta taku.
      - **80330032858** - pie Inčupes tiltiņa, norāde uz Balto kāpu un Inčupes staciju (2 virzienu rādītāji)
      - **80130030268** – pretī Stacijas ielai, uz Pabažu staciju
      - **80130010174** - autostāvvietā pie Akāciju ielas, norāde uz Ķīšupes staciju
      - **80330032858** – pretī Ozolu ielai, norāde uz autobusu un Zvejniekciema staciju
      - **80330032858** – norāde uz Skulti (autobusu, vilcienu), pie Ziemeļblāzmas.
  - 1.3. būvniecības ieceres nosaukums – **Informācijas stendu un norāžu uzstādīšana.**
  - 1.4. zemes vienības kadastra apzīmējums:
    - 1.2.1. Stendi:
      - **80130030062** – pie Katrīnbādes
      - **80130020046** – pie pludmales “Centrs”, blakus esošajiem stendiem
      - **80330010169** – pie kempinga “Jūras priede” (jūras pusē)
      - **80330010168** – Ostas ielā, pie ostas, (pie jaunās platformas)
    - 1.2.2. Norādes:
      - **80330040539** – pie Inčupes (nedaudz pirms Inčupes no Rīgas puses skatoties), norāde uz Saulrieta taku.
      - **80330040539** - pie Inčupes tiltiņa, norāde uz Balto kāpu un Inčupes staciju (2 virzienu rādītāji)
      - **80130030064** – pretī Stacijas ielai, uz Pabažu staciju
      - **80130010174** - autostāvvietā pie Akāciju ielas, norāde uz Ķīšupes staciju
      - **80330011088** – ~ pretī Ozolu ielai, norāde uz autobusu un Zvejniekciema staciju
      - **80330010853** – norāde uz Skulti (autobusu, vilcienu), pie Ziemeļblāzmas
  - 1.5. meža kvartāla numurs, meža nogabala numurs un atmežojamā platība sadalījumā pa meža nogabaliem;
  - 1.6. Īpaši aizsargājamās dabas teritorijas nosaukums un funkcionālā zona – **Baltijas Jūras un Rīgas jūras līča krasta kāpu aizsargjoslā**;
  - 1.7. lēmums par inženierbūves konservāciju (izdevējs, datums, numurs).

2. Ziņas par objektu:
  - 2.1. būvniecības veids - **jauna būvniecība vai novietošana**;
  - 2.2. inženierbūves nosaukums un adrese vai, ja tādas nav, atrašanās vieta – **Pielikums Nr.1**;
  - 2.3. inženierbūves kadastra apzīmējums - **atsevišķie labiekārtojuma elementi, kā arī stacionārie reklāmas un informācijas stendi nav uzskatāmi par kadastra objektiem Nekustamā īpašuma valsts kadastra likuma izpratnē**;
  - 2.4. inženierbūves grupa (atbilstoši vispārīgajiem būvnoteikumiem) – **I grupa**;
  - 2.5. inženierbūves pašreizējais lietošanas veids (atbilstoši būvju klasifikācijai) – **(2420) citas iepriekš neklasificētas inženierbūves**;
  - 2.6. inženierbūves paredzētais lietošanas veids (atbilstoši būvju klasifikācijai) - **(2420) citas iepriekš neklasificētas inženierbūves**;
  - 2.7. papildinformācija – **Pielikums Nr.2**;
    - 2.7.1. inženierbūves augstums (neattiecas uz līnijveida inženierbūvi) (m);
    - 2.7.2. inženierbūves apbūves laukums (neattiecas uz līnijveida inženierbūvi) (m<sup>2</sup>);
    - 2.7.3. līnijveida inženierbūves garums (m);
    - 2.7.4. līnijveida inženierbūves platums (m) (neattiecas uz ārējiem inženiertīkliem);
    - 2.7.5. inženierbūves nojaukšanas metode;
    - 2.7.6. būvdarbu laikā radīto būvniecības atkritumu apsaimniekošana;
    - 2.7.7. būvdarbu laikā radīto būvniecības atkritumu apjoms;
    - 2.7.8. būvdarbu laikā radīto būvniecības atkritumu pārstrādes vai apglabāšanas vieta;
    - 2.7.9. teritorijas sakārtošanas veids;
  - 2.8. sezonas inženierbūve un plānotais ekspluatācijas laiks;
  - 2.9. īslaicīgas lietošanas inženierbūve un plānotais ekspluatācijas laiks.
3. Būvniecības finansējuma avots – **Igaunijas-Latvijas pārrobežu sadarbības programmas finansētais projekts “HIKING ROUTE ALONG THE BALTIC SEA COASTLINE IN LATVIA – ESTONIA” (Pārgājiena maršruts gar Baltijas jūras piekrasti Latvijā un Igaunijā)**.
4. Pilnvarotā persona:
  - 4.1. juridiskās personas norādītās kontaktpersonas vārds, uzvārds, tālruna numurs, elektroniskā pasta adrese – **Saulkrastu novada domes Izpilddirektors Aleksandrs Inārs Zaharāns, tālrunis 67142506; e-pasts: inars.zaharans@saulkraستي.lv**
5. Būvniecības ieceres izstrādātājs:
  - 5.1. Atbilstoši 09.05.2017. Ministru kabineta noteikumiem Nr.253 “Atsevišķu inženierbūvju būvniecībai” 9.punktā noteiktajam:” **Būvniecības ierosinātājs pats var izstrādāt nepieciešamo būvniecības ieceres dokumentāciju atsevišķu labiekārtojuma elementu un žogu būvdarbiem un apliecināt, ka tā atbilst būvniecību reglamentējošajiem normatīvajiem aktiem un vietējās pašvaldības teritorijas plānojumam, lokālplānojumam vai detālplānojumam (ja tāds ir izstrādāts).”**
  - 5.2. **Saulkrastu novada domes Attīstības un plānošanas nodaļas projektu vadītāja Inga Kārklīņa, tālrunis 28372658; e-pasts: inga.karklina@saulkraستي.lv .**
6. Papildus piesaistītā(-o) būvspeciālista(-u) vārds, uzvārds, sertifikāta numurs – **tādu nav**.
7. Pievienojamie dokumenti, ja tādi ir nepieciešami:
  - 7.1. dokumenta veids;
    - 7.1.1. **Rīgas rajona tiesas zemesgrāmatu nodaļas Saulkrastu pilsētas zemesgrāmatu nodaļums Nr.10000580225, kadastra numurs 80130030268, Katrīnbādes iela 1;**
    - 7.1.2. **Rīgas rajona tiesas zemesgrāmatu nodaļas Saulkrastu pilsētas zemesgrāmatu nodaļums Nr.10000580222, kadastra numurs 80130030258, Katrīnbādes iela;**
    - 7.1.3. **Rīgas rajona tiesas zemesgrāmatu nodaļas Saulkrastu pilsētas zemesgrāmatu nodaļums Nr.10000557534, kadastra numurs 80130020055, Saulkrasti;**

7.1.4. Rīgas rajona tiesas zemesgrāmatu nodaļas Saulkrastu pagasta zemesgrāmatu nodalījums Nr.878, kadastra numurs 80330010168, "Skultes Osta 1";

7.1.5. Rīgas rajona tiesas zemesgrāmatu nodaļas Saulkrastu pagasta zemesgrāmatu nodalījums Nr.100000453258, kadastra numurs 80330032858, Valsts mežs 8033.

7.1.6. Rīgas rajona tiesas zemesgrāmatu nodaļas Saulkrastu pilsētas zemesgrāmatu nodalījums Nr.5021, kadastra numurs 80130010174, Ainažu iela 35, Saulkrasti.

7.2. dokumenta nosaukums:

7.2.1. Pielikums Nr.1 – norāžu un stendu izvietojuma shēma;

7.2.2. Pielikums Nr.2 – norāžu un stendu izskats.

7.2.3. Pielikums Nr.3 - saskaņojumi ar zemes īpašniekiem.

Būvniecības ierosinātājs:

Saulkrastu novada domes Izpilddirektors  
Aleksandrs Inārs Zaharāns

(paraksts)

30.04.2019

(datums)

Ieceres Izstrādātājs:

Saulkrastu novada domes  
Attīstības un plānošanas nodaļās projektu vadītāja  
Inga Kārkliņa

(paraksts)

29.04.2019.

(datums)

# Kadastra numurs: 80130020055

RĪGAS RAJONA TIESAS ZEMESGRĀMATU NODAĻA  
 Saulkrastu pilsētas zemesgrāmatas nodaļējums Nr. 100000557534  
 Kadastra numurs: 8013 002 0055  
 Adrese: Saulkrasti, Saulkrastu nov.

Ieraksta numurs	I daļas 1.iedaļa - Nekustams īpašums, servitūti un reālnastas	Daļa	Platība, lielums
1.1.	Zemes vienība (kadastra apzīmējums 80130020046).		3.2328 ha
1.2.	Zemes vienība atdalīta no nekustamā īpašuma, kas ierakstīts Saulkrastu pilsētas zemesgrāmatas nodaļējumā Nr. 100000056605.		
Žurn. Nr. 300004137732, lēmums 06.07.2016, tiesnese Indra Kreicberga			

Ieraksta numurs	I daļas 2.iedaļa - No nekustama īpašuma atdalītās zemes vienības, servitūtu un reālnastu pārgrozījumi un dzēsumi	Daļa	Platība, lielums
	Nav ierakstu		

Ieraksta numurs	II daļas 1.iedaļa - Īpašnieks, dzimšanas gads, vieta, personas/nodokļu maksātāja kods, tiesību pamats	Daļa	Summa
1.1.	Īpašnieks: Saulkrastu novada pašvaldība, reģistrācijas kods 90000068680.	1	
1.2.	Pamats: Saulkrastu novada pašvaldības 2016.gada 17.maija nostiprinājuma lūgums nekustamā īpašuma atdalīšanai, zemesgrāmatu nodaļas tiesneša 2002.gada 23.janvāra lēmums (žurnāla Nr.300000183691) Saulkrastu pilsētas zemesgrāmatas nodaļējumā Nr.100000056605.		
Žurn. Nr. 300004137732, lēmums 06.07.2016, tiesnese Indra Kreicberga			

Ieraksta numurs	II daļas 2.iedaļa - Atzīmes, par maksātnespēju, piedziņas vēršanu, aizliegumiem, pēcmantinieku iecelšanu un mantojuma līgumiem		
	Nav ierakstu		

Ieraksta numurs	III daļas 1.iedaļa - Lietu tiesības, kas apgrūtinā nekustamu īpašumu		Apjoms, lielums
1.1.	Atzīme - Baltijas jūras un Rīgas jūras līča krasta kāpu vides un dabas resursu aizsardzības aizsargjoslas teritorija.		
1.2.	Atzīme - Baltijas jūras un Rīgas jūras līča jūras vides un dabas resursu aizsardzības aizsargjoslas (pludmales) teritorija.		
1.3.	Atzīme - Baltijas jūras un Rīgas jūras līča ierobežotas saimnieciskās darbības joslas teritorija.		
1.4.	Atzīme - ekspluatācijas aizsargjoslas teritorija ap ūdensvadu, kas atrodas līdz 2 metru dziļumam.		
1.5.	Atzīme - ekspluatācijas aizsargjoslas teritorija ap ūdensvadu, kas atrodas līdz 2 metru dziļumam.		
1.6.	Atzīme - ekspluatācijas aizsargjoslas teritorija gar pašteses kanalizācijas vadu.		
1.7.	Atzīme - ekspluatācijas aizsargjoslas teritorija gar pazemes elektronisko sakaru tīklu līniju un kabeļu kanalizāciju.		
1.8.	Atzīme - ekspluatācijas aizsargjoslas teritorija gar pazemes elektronisko sakaru tīklu līniju un kabeļu kanalizāciju.		
1.9.	Atzīme - ekspluatācijas aizsargjoslas teritorija gar elektrisko tīklu kabeļu līniju.		
1.10.	Pamats: Saulkrastu novada pašvaldības 2016.gada 17.maija nostiprinājuma lūgums nekustamā īpašuma atdalīšanai, zemes vienības ar kadastra apzīmējumu 8013 002 0046 apgrūtinājumu plāns.		
Žurn. Nr. 300004137732, lēmums 06.07.2016, tiesnese Indra Kreicberga			

Ieraksta numurs	III daļas 2.iedaļa - Pārgrozījumi 1.iedaļas ierakstos, ierakstu un pārgrozījumu dzēsumi		Apjoms, lielums
	Nav ierakstu		

Ieraksta numurs	IV daļas 1-2.iedaļa - Ķīlas tiesība un tā pamats		Summa
	Nav ierakstu		

Ieraksta numurs	IV daļas 3.iedaļa - Pārgrozījumi ķīlas tiesībās, pārgrozījumu dzēsumi		Summa
	Nav ierakstu		

# Kadastra numurs: 80130030258

RĪGAS RAJONA TIESAS ZEMESGRĀMATU NODAĻA  
 Saulkrastu pilsētas zemesgrāmatas nodaļējums Nr. 100000580222  
 Kadastra numurs: 8013 003 0258  
 Nosaukums: Katrīnbādes iela  
 Adrese: Saulkrastu pag., Saulkrastu nov.

Ieraksta numurs	I daļas 1.iedaļa - Nekustams īpašums, servitūti un reālnastas	Daļa	Platība, lielums
1.1.	Zemes vienība (kadastra apzīmējums 80130030062). Zemes vienība atdalīta no nekustamā īpašuma, kas ierakstīts Saulkrastu pilsētas zemesgrāmatas nodaļējuma Nr. 100000307658.		7661 m²
	Žurn. Nr. 300004653022, lēmums 25.07.2018, tiesnesis Helmutis Naglis		

Ieraksta numurs	I daļas 2.iedaļa - No nekustama īpašuma atdalītās zemes vienības, servitūtu un reālnastu pārgrozījumi un dzēsumi	Daļa	Platība, lielums
	Nav ierakstu		

Ieraksta numurs	II daļas 1.iedaļa - Īpašnieks, dzimšanas gads, vieta, personas/nodokļu maksātāja kods, tiesību pamats	Daļa	Summa
1.1.	Īpašnieks: Saulkrastu novada pašvaldība, reģistrācijas kods 90000068680. Pamats: Saulkrastu novada pašvaldības 2018.gada 17.jūlija nostiprinājuma lūgums nekustamā īpašuma atdalīšanai, zemesgrāmatu nodaļas tiesneša 2006.gada 19.decembra lēmums (žurnāla Nr.300001836757).	1	
	Žurn. Nr. 300004653022, lēmums 25.07.2018, tiesnesis Helmutis Naglis		

Ieraksta numurs	II daļas 2.iedaļa - Atzīmes par maksātnespēju, piedziņas vēršanu, aizliegumiem, pēcmantinieku iecelšanu un mantojuma līgumiem	Daļa	Summa
	Nav ierakstu		

Ieraksta numurs	III daļas 1.iedaļa - Lietu tiesības, kas apgrūtina nekustamu īpašumu	Daļa	Apjoms, lielums
1.1.	Atzīme - ekspluatācijas aizsargjoslas teritorija gar ielu vai ceļu - sarkanā līnija.		
1.2.	Atzīme - Baltijas jūras un Rīgas jūras līča ierobežotas saimnieciskās darbības joslas teritorija.		
1.3.	Atzīme - ekspluatācijas aizsargjoslas teritorija ap elektrisko tīklu gaisvadu līniju pilsētās un ciemos ar nominālo spriegumu līdz 20 kilovoltiem.		
1.4.	Atzīme - ekspluatācijas aizsargjoslas teritorija ap ūdensvadu, kas atrodas līdz 2 metru dziļumam.		
1.5.	Atzīme - Baltijas jūras un Rīgas jūras līča krasta kāpu vides un dabas resursu aizsardzības aizsargjoslas teritorija.		
1.6.	Atzīme - ekspluatācijas aizsargjoslas teritorija gar elektrisko tīklu kabeļu līniju.		
	Pamats: Saulkrastu novada pašvaldības 2018.gada 17.jūlija nostiprinājuma lūgums nekustamā īpašuma atdalīšanai, zemes vienības ar kadastra apzīmējumu 80130030062 apgrūtinājumu plāns.		
	Žurn. Nr. 300004653022, lēmums 25.07.2018, tiesnesis Helmutis Naglis		

Ieraksta numurs	III daļas 2.iedaļa - Pārgrozījumi 1.iedaļas ierakstos, ierakstu un pārgrozījumu dzēsumi	Daļa	Apjoms, lielums
	Nav ierakstu		

Ieraksta numurs	IV daļas 1-2.iedaļa - Ķīlas tiesība un tā pamats	Daļa	Summa
	Nav ierakstu		

Ieraksta numurs	IV daļas 3.iedaļa - Pārgrozījumi ķīlas tiesībās, pārgrozījumu dzēsumi	Daļa	Summa
	Nav ierakstu		

Ieraksta numurs	IV daļas 4-5.iedaļa - Ķīlu dzēsumi pilnībā vai daļēji	Daļa	Summa
	Nav ierakstu		

# Kadastra numurs: 80130030268

RĪGAS RAJONA TIESAS ZEMESGRĀMATU NODAĻA  
Saulkrastu pilsētas zemesgrāmatas nodaļējums Nr. 100000580225  
Kadastra numurs: 8013 003 0268  
Nosaukums: Katrīnbādes iela 1  
Adrese: Saulkrastu pag., Saulkrastu nov.

Ieraksta numurs	I daļas 1.iedaļa - Nekustams īpašums, servitūti un reālnastas	Daļa	Platība, lielums
1.1.	Zemes vienība (kadastra apzīmējums 80130030064),  Zemes vienība atdalīta no nekustamā īpašuma, kas ierakstīts Saulkrastu pilsētas zemesgrāmatas nodaļējumā Nr. 100000307658.		8.1141 ha
	Žurn. Nr. 300004653037, lēmums 25.07.2018, tiesnesis Helmutis Naglis		

Ieraksta numurs	I daļas 2.iedaļa - No nekustama īpašuma atdalītās zemes vienības, servitūtu un reālnastu pārgrozījumi un dzēsumi	Daļa	Platība, lielums
	Nav ierakstu		

Ieraksta numurs	II daļas 1.iedaļa - Īpašnieks, dzimšanas gads, vīeta, personas/nodokļu maksātāja kods, tiesību pamats	Daļa	Summa
1.1.	Īpašnieks: Saulkrastu novada pašvaldība, reģistrācijas kods 90000068680. Pamats: Saulkrastu novada pašvaldības 2018.gada 17.jūlija nostiprinājuma lūgums nekustamā īpašuma atdalīšanai, zemesgrāmatu nodaļas tiesneša 2006.gada 19.decembra lēmums (žurnāla Nr.300001836757).	1	
	Žurn. Nr. 300004653037, lēmums 25.07.2018, tiesnesis Helmutis Naglis		

Ieraksta numurs	II daļas 2.iedaļa - Atzīmes par maksātnespēju, piedziņas vēršanu, aizliegumiem, pēcmantinieku iecelšanu un mantojuma līgumiem
	Nav ierakstu

Ieraksta numurs	III daļas 1.iedaļa - Lietu tiesības, kas apgrūtina nekustamu īpašumu	Apjoms, lielums
1.1.	Atzīme - Baltijas jūras un Rīgas jūras līča ierobežotas saimnieciskās darbības joslas teritorija.	
1.2.	Atzīme - Baltijas jūras un Rīgas jūras līča krasta kāpu vides un dabas resursu aizsardzības aizsargjoslas teritorija.	
1.3.	Atzīme - Baltijas jūras un Rīgas jūras līča krasta kāpu vides un dabas resursu aizsardzības aizsargjoslas teritorija.	
1.4.	Atzīme - vides un dabas resursu aizsardzības aizsargjoslas (aizsardzības zonas) teritorija ap kultūras pieminekli pilsētās.	
1.5.	Pamats: Saulkrastu novada pašvaldības 2018.gada 17.jūlija nostiprinājuma lūgums nekustamā īpašuma atdalīšanai, zemes vienības ar kadastra apzīmējumu 80130030064 apgrūtinājumu plāns.	
	Žurn. Nr. 300004653037, lēmums 25.07.2018, tiesnesis Helmutis Naglis	

Ieraksta numurs	III daļas 2.iedaļa - Pārgrozījumi 1.iedaļas ierakstos, ierakstu un pārgrozījumu dzēsumi	Apjoms, lielums
	Nav ierakstu	

Ieraksta numurs	IV daļas 1-2.iedaļa - Ķīlas tiesība un tā pamats	Summa
	Nav ierakstu	

Ieraksta numurs	IV daļas 3.iedaļa - Pārgrozījumi ķīlas tiesībās, pārgrozījumu dzēsumi	Summa
	Nav ierakstu	

Ieraksta numurs	IV daļas 4-5.iedaļa - Ķīlu dzēsumi pilnībā vai daļēji	Summa
	Nav ierakstu	

# Kadastra numurs: 80330010168

RĪGAS RAJONA TIESAS ZEMESGRĀMATU NODAĻA

Saulkrastu pagasta zemesgrāmatas nodaļējums Nr. 878

Kadastra numurs: 8033 001 0168

Nosaukums: Skultes Osta-1

Adrese: "Skultes Osta 1", Saulkrastu pag., Saulkrastu nov.

Ieraksta numurs	I daļas 1.iedaļa - Nekustams īpašums, servitūti un reālnastas	Daļa	Platība, lielums
1.1.	Nekustamais īpašums sastāv no 3(trīs) zemes gabaliem 43,6(četrdesmit trīs un sešas desmitdaļas) ha, izpildot kadastrālo uzmērīšanu, zemes īpašuma kopplatība var tikt precizēta. 1.zemes gabala platība 26,5(divdesmit seši un piecas desmitdaļas) ha. 2.zemes gabala platība 9,6(deviņi un sešas desmitdaļas) ha. 3.zemes gabala platība 7,5(septiņi un piecas desmitdaļas) ha. Uz 1.zemes gabala atrodas 1(viena) divstāvu mūra administratīvā ēka.  Žurn. Nr. 130131, lēmums 27.02.1997, tiesnese Liāna Bērziņa		43.6 ha
Ieraksta numurs	I daļas 2.iedaļa - No nekustama īpašuma atdalītās zemes vienības, servitūtu un reālnastu pārgrozījumi un dzēsumi	Daļa	Platība, lielums
	Nav ierakstu		
Ieraksta numurs	II daļas 1.iedaļa - Īpašnieks, dzimšanas gads, vieta, personas/nodokļu maksātāja kods, tiesību pamats	Daļa	Summa
...	Uz LR Satiksmes ministrijas 1997.gada 15.janvāra uzziņas Nr.16-02/33, Saulkrastu pilsētas Domes 1997.gada 26.februāra lēmuma Nr.24 un 1994.gada 14.jūnija Latvijas saimnieciskās tiesas lēmuma pamata ir nostiprinātas īpašuma tiesības Latvijas Valstij Satiksmes ministrijas personā.  Žurn. Nr. 130131, lēmums 27.02.1997, tiesnese Liāna Bērziņa	1	
Ieraksta numurs	II daļas 2.iedaļa - Atzīmes par maksātnespēju, piedziņas vēršanu, aizliegumiem, pēcmantinieku iecelšanu un mantojuma līgumiem		
	Nav ierakstu		
Ieraksta numurs	III daļas 1.iedaļa - Lietu tiesības, kas apgrūtinā nekustamu īpašumu		Apjoms, lielums
1.1.	ATZĪME - saskaņā ar LR Satiksmes ministrijas 1997.gada 15.janvāra uzziņas Nr.16-02/33 5.punktu noteikti apgrūtinājumi: centrālie elektrotīkli 20kV EPL josla 0,25km/13m-0,32 ha, 20 kV EPL josla 0,39km/13m-0,51ha; servitūta ceļš 0,22 km; Rīgas jūras līča tauvas josla 1,35km/20m-2,7ha; Rīgas jūras līča piekrastes 300m aizsardzības josla - 1,35km ar juridiskām personām("SILAR INTERNATIONAL" - Zvejnieciema zivju pārstrādes cehs, a/s "Zvejnieks", SIA "Zvejnieks") piederošām ēkām un būvēm, komunikācijām, fiziskai personai piederošas ēkas, būves, komunikācijas mājai "Aļņi".  Žurn. Nr. 130131, lēmums 27.02.1997, tiesnese Liāna Bērziņa		
	Uz 1997. gada 1. janvārī noslēgtā zemes nomas līguma pamata ir nostiprinātas zemes nomas tiesības uz zemes gabala daļu 2.43(divi un četrdesmit trīs simtdaļas) ha platībā līdz 2027.gada 31.decembrim Firmai "SILAR INTERNATIONAL" SIA, nodokļu maksātāja kods Nr.40003010299. Dzēsts Saisīts ar ierakstu: III daļas 2.iedaļa 1.1 (300000238522)  Žurn. Nr. 3630, lēmums 12.08.1997, tiesnese Skaidrīte Temļakova		
3.1.	Nostiprinātas nomas tiesības uz zemes nogabalu 29500 kvm platībā uz 30 gadiem. Nomnieks : SIA ATPŪTAS SERVISS, nodokļu maksātāja kods 40003381152 Pamats: 1999. gada 1. marta zemes nomas līgums.  Žurn. Nr. 9138, lēmums 22.06.1999, tiesnese Velta Karzone-Kere		
4.1.	Nostiprinātas nomas tiesības uz zemes gabala daļu 5705 kvm. platībā uz 30(trīsdesmit) gadiem. Nomnieks : SIA SKULTES KOKOSTA, nodokļu maksātāja kods 40003284270. Pamats: 1997.gada 4.februāra zemes nomas līgums, Vienošanās protokols Nr.1 pie 1997.gada 4.februārī noslēgtā zemes nomas līguma un Vienošanās protokols Nr.2 pie 1997.gada 4.februārī noslēgtā zemes nomas līguma. Dzēsts Saisīts ar ierakstiem: III daļas 2.iedaļa 2.1 (300000439519), 4.1 (300001031587)  Žurn. Nr. 12205, lēmums 24.08.1999, tiesnese Liāna Bērziņa		
5.1.	Nostiprinātas nomas tiesības uz zemes nogabalu 544 kvadrātmetru platībā uz 30 gadiem. Nomnieks : ARNOLDS VALTNERIS, personas kods 181029-10415, dzim. 18.10.1929. Jelgavas rajonā. Pamats: 1996. gada 3. aprīļa zemes nomas līgums.  Žurn. Nr. 1787, lēmums 02.02.2000, tiesnese Olīta Blūmfelde		
6.1.	Nostiprināta nomas tiesība uz zemes gabalu 2,1140 ha platībā uz 25 (divdesmit pieciem) gadiem. Nomnieks : SKULTES KOKOSTA, sabiedrība ar ierobežotu atbildību, nodokļu maksātāja kods 40003284270. Pamats: 2004. gada 26. janvāra zemes nomas līgums, 2004. gada 26. marta papildinājumi zemes nomas līgumam. Dzēsts Saisīts ar ierakstiem: III daļas 2.iedaļa 3.1 (300000731198), 4.2 (300001031587)  Žurn. Nr. 300000731173, lēmums 22.04.2004, tiesnese Velta Karzone-Kere		

Ieraksta numurs	III daļas 1.iedaļa - Lietu tiesības, kas apgrūstina nekustamu īpašumu	Apjoms, lielums
7.1.	Nostiprināta nomas tiesība uz zemi 28191kvm platībā līdz 2030.gada 21.februārim. Nomnieks : SKULTES KOKOSTA, Sabiedrība ar ierobežotu atbildību, nodokļu maksātāja kods 40003284270. Pamats: 2005. gada 21. februāra zemes nomas līgums. Uz ierakstu attiecas grozījumi III.daļas 2.iedaļā, žurnāla Nr.300000731198, lēmuma datums: 23.04.2004. Grozīts Saistīts ar ierakstu: III daļas 2.iedaļa 5.1 (300001986776)	
	Žurn. Nr. 300001031587, lēmums 29.06.2005, tiesnese Sarmīte Stūrmane	
8.1.	Nostiprināta nomas tiesība uz zemes nogabalu 1821 kvm platībā uz 10 gadiem līdz 2011. gada 1. martam. Nomnieks : FLEGONTS, Sabiedrība ar ierobežotu atbildību, nodokļu maksātāja kods 40003417178. Pamats: 2001.gada 1. februāra nomas līgums Nr. 1-4.1.	
	Žurn. Nr. 300002228205, lēmums 05.10.2007, tiesnese Skaidrīte Temļakova	
9.1.	Nostiprināta nomas tiesība uz zemi 765 kvm platībā uz 10 gadiem līdz 2018. gada 17. augustam. Nomnieks : LR Aizsardzības ministrija, nodokļu maksātāja kods 90000022632. Pamats: 2008.gada 31. jūlija zemes nomas līgums Nr.1/4.1/30	
	Žurn. Nr. 300002596094, lēmums 22.12.2008, tiesnese Everita Ancāne	
10.1.	Nostiprināta nomas tiesība uz zemes daļu 14161 kvm platībā uz 15 gadiem. Nomnieks: SIA "Baltijas Zvejnieks", nodokļu maksātāja kods 40003594888. Pamats: 2011.gada 1.jūlija zemes nomas līgums Nr.1-4.1/27.	
	Žurn. Nr. 300003069365, lēmums 19.07.2011, tiesnese Jolanta Līvena	
11.1.	Nostiprināta apakšnomas tiesība uz sabiedrībai ar ierobežotu atbildību "Skultes Kokosta" iznomātās zemes daļu - zemes vienības ar kadastra apzīmējumu 8033 001 0168 daļu 2500 kvm platībā, kas iezīmētā 2012.gada 23.maija zemes apakšnomas līguma pielikumā Nr.1 pievienotajā plānā, līdz 2022.gada 23.maijam. Iznomātājs: sabiedrība ar ierobežotu atbildību "Skultes Kokosta", nodokļu maksātāja kods 40003284270. Apakšnomnieks: sabiedrība ar ierobežotu atbildību "Pabažu kūdra", nodokļu maksātāja kods 40103100480. Pamats: 2012.gada 23.maija zemes apakšnomas līgums.	
	Žurn. Nr. 300003253652, lēmums 13.07.2012, tiesnese Māra Balode	
12.1.	Nostiprināta nomas tiesība uz nekustama īpašuma zemes vienības ar kadastra apzīmējumu 803300101688002 daļu 0,46 ha platībā un zemes vienības ar kadastra apzīmējumu 803300101698005 daļu 0,24 ha platībā.  Nomas termiņš: 15 gadi.  Nomnieks: Saulkrastu novada pašvaldība, reģistrācijas kods 90000068680.  Iznomātājs: Skultes ostas pārvalde, reģistrācijas kods 90000462022.	
12.2.	Pamats: 2018.gada 24.aprīļa zemes nomas līgums.	
12.3.	Atzīme - Baltijas jūras un Rīgas jūras līča ierobežotas saimnieciskās darbības joslas teritorija (zemes vienības daļas kadastra apzīmējums 803300101688002).	
12.4.	Atzīme - ekspluatācijas aizsargjoslas teritorija gar ielu vai ceļu - sarkanā līnija (zemes vienības daļas kadastra apzīmējums 803300101688002).	
12.5.	Atzīme - ekspluatācijas aizsargjoslas teritorija ap elektrisko tīklu gaisvadu līniju pilsētās un ciemos ar nominālo spriegumu līdz 20 kilovoltiem (zemes vienības daļas kadastra apzīmējums 803300101688002).	
12.6.	Atzīme - ekspluatācijas aizsargjoslas teritorija ap elektrisko tīklu gaisvadu līniju pilsētās un ciemos ar nominālo spriegumu līdz 20 kilovoltiem (zemes vienības daļas kadastra apzīmējums 803300101688002).	
12.7.	Atzīme - Baltijas jūras un Rīgas jūras līča ierobežotas saimnieciskās darbības joslas teritorija (zemes vienības daļas kadastra apzīmējums 803300101688005).	
12.8.	Atzīme - ekspluatācijas aizsargjoslas teritorija gar ielu vai ceļu - sarkanā līnija (zemes vienības daļas kadastra apzīmējums 803300101688005).	
12.9.	Atzīme - ekspluatācijas aizsargjoslas teritorija ap elektrisko tīklu gaisvadu līniju pilsētās un ciemos ar nominālo spriegumu līdz 20 kilovoltiem (zemes vienības daļas kadastra apzīmējums 803300101688005).	
12.10.	Atzīme - ekspluatācijas aizsargjoslas teritorija ap elektrisko tīklu gaisvadu līniju pilsētās un ciemos ar nominālo spriegumu līdz 20 kilovoltiem (zemes vienības daļas kadastra apzīmējums 803300101688005).	
12.11.	Pamats: Skultes ostas pārvaldes un Saulkrastu novada pašvaldības 2018.gada 11.jūlija nostiprinājuma līgums, zemes vienības daļas ar kadastra apzīmējumu: 803300101688002 apgrūtinājumu plāns, zemes vienības daļas ar kadastra apzīmējumu: 803300101638005 apgrūtinājumu plāns.	
	Žurn. Nr. 300004732362, lēmums 10.12.2018, tiesnese Everita Ancāne	

Ieraksta numurs	III daļas 2.iedaļa - Pārgrozījumi 1.iedaļas ierakstos, ierakstu un pārgrozījumu dzēsumi	Apjoms, lielums
1.1.	Dzēsts 1. iedaļas ieraksts Nr. 2.1 (žurnāla Nr. 3630, 1997).Pamats.2002.gada 18.aprīļa vienošanās Nr.02.	
	Žurn. Nr. 300000238522, lēmums 24.04.2002, tiesnese Vīviāna Zīpa	
2.1.	Grozīts 1. iedaļas ieraksts Nr. 4.1 (žurnāla Nr. 12205, 1999): Iznomātā zemes gabala daļa palielināta no 5705 kvm uz 7051kvm. Nomnieks: SKULTES KOKOSTA, sabiedrība ar ierobežotu atbildību, nodokļu maksātāja kods Nr.40003284270. Pamats: 2000. gada 11. septembra vienošanās protokols Nr.3 pie 1997.gada 4.februārī noslēgtā zemes nomas līguma, 2003. gada 2. aprīļa Precizējumi pie vienošanās protokola Nr.3 no 2000.gada 1.septembra. Dzēsts	
	Žurn. Nr. 300000439519, lēmums 10.04.2003, tiesnese Sarmīte Stūrmane	



ieraksta numurs	III daļas 2.iedaļa - Pārgrozījumi 1.iedaļas ierakstos, ierakstu un pārgrozījumu dzēsumi	Apjoms, lielums
3.1.	Grozīt 1. iedaļas ierakstu Nr. 6.1 (žurnāla Nr. 300000731173, 08.04.2004) un papildināt: Sabiedrībai ar ierobežotu atbildību "Skultes Kokosta" nostiprinātās nomas tiesības ieķīlātas par labu Valsts akciju sabiedrībai "Latvijas Hipotēku un zemes banka" par LVL 280000,00 ar procentu likmi- USD 6 mēnešu LIBOR + 4% gadā un līgumsodu 25% gadā par termiņā neveiktu procentu un/vai pamatsummas maksājumu. Pamats: 2003. gada 14. novembra aizdevuma līgums Nr. 1247/09. Grozīts  Žurn. Nr. 300000731198, lēmums 23.04.2004, tiesnese Velta Karzone-Kere	
4.1.	Dzēsts 1. iedaļas ieraksts Nr. 4.1 (žurnāla Nr. 12205, 1999). Pamats: 2005. gada 16. marta SKULTES KOKOSTA, Sabiedrība ar ierobežotu atbildību, nostiprinājuma lūgums, 2005. gada 28. aprīļa sabiedrības ar ierobežotu atbildību " Skultes Kokosta" un LR Satiksmes ministrijas, Skultes Ostas pārvaldes personā iesniegums.	
4.2.	Dzēsts 1. iedaļas ieraksts Nr. 6.1 (žurnāla Nr. 300000731173, 08.04.2004). Pamats: 2005. gada 16. marta SKULTES KOKOSTA, Sabiedrības ar ierobežotu atbildību, nostiprinājuma lūgums, 2005. gada 28. aprīļa sabiedrības ar ierobežotu atbildību " Skultes Kokosta" un LR Satiksmes ministrijas, Skultes Ostas pārvaldes personā, iesniegums.	
4.3.	Dzēsts 2. iedaļas ieraksts Nr. 2.1 (žurnāla Nr. 300000439519, 17.03.2003). Pamats: 2005. gada 16. marta SKULTES KOKOSTA, Sabiedrības ar ierobežotu atbildību, nostiprinājuma lūgums, 2005. gada 28. aprīļa sabiedrības ar ierobežotu atbildību " Skultes Kokosta" un LR Satiksmes ministrijas, Skultes Ostas pārvaldes personā, iesniegums.	
4.4.	Grozīts 2. iedaļas ieraksts Nr. 3.1 (žurnāla Nr. 300000731198, 08.04.2004) un papildināts ar sekojošu tekstu: grozījumi (žurnāla Nr.300000731198, 08.04.2004.) attiecas uz nodalījuma III.daļas 1.iedaļas ierakstu Nr.7.1. (žurnāla Nr.300001031587, 29.06.2005.). Pamats: 2005. gada 16. marta SKULTES KOKOSTA, Sabiedrība ar ierobežotu atbildību, nostiprinājuma lūgums, 2005. gada 16. marta valsts akciju sabiedrības " Latvijas Hipotēku un zemes banka" raksts Nr.2.10.12/1276.  Žurn. Nr. 300001031587, lēmums 29.06.2005, tiesnese Sarmīte Stūrmane  Grozīts 1. iedaļas ieraksts Nr. 7.1 (žurnāla Nr. 300001031587, 23.03.2005): zemes nomas termiņš mainīts no "2030.gada 21.februāris" uz "2045.gada 21.februāris". Pamats: 2007. gada 15. marta SKULTES KOKOSTA, sabiedrības ar ierobežotu atbildību nostiprinājuma lūgums, 2006. gada 28. septembra grozījumi Nr.1 zemes nomas līgumā.  Žurn. Nr. 300001986776, lēmums 04.04.2007, tiesnese Velta Karzone-Kere	

ieraksta numurs	IV daļas 1-2.iedaļa - Ķīlas tiesība un tā pamats	Summa
	Nav ierakstu	

ieraksta numurs	IV daļas 3.iedaļa - Pārgrozījumi ķīlas tiesībās, pārgrozījumu dzēsumi	Summa
	Nav ierakstu	

ieraksta numurs	IV daļas 4-5.iedaļa - Ķīlu dzēsumi pilnībā vai daļēji	Summa
	Nav ierakstu	

## Nekustamo īpašumu meklēšana

- + Meklēšanas kritēriji
- Meklēšanas rezultāti

Sagatavot izdrukā

### Īpašums

Kadastra numurs	Nosaukums	Kadastrālā vērtība (EUR)	Zemesgrāmatas nodalījuma numurs	Administratīvā teritorija
80330010168	Skutes osta - 1	555487	878	Saulkrastu pagasts, Saulkrastu novads

Sagatavot izdrukā

### Īpašuma sastāvs

#### Zemes vienības

Kadastra apzīmējums	Dzīvokļu īpašumos nesadalītas domājams daļas	Kadastrālā vērtība atbilstoši dzīvokļa īpašumos nesadalītajai domājams daļai (EUR)	Adrese
Z 80330010168	1/1	307289	
Z 80330010169	1/1	138900	
Z 80330010213	1/1	138348	

#### 3 Ieraksti.

- + Skatīt vairāk kadastra teksta datus

skatīt dokumentus  
skatīt telpiskos datus

skatīt dokumentus  
skatīt telpiskos datus

skatīt dokumentus  
skatīt telpiskos datus

# Kadastra numurs: 80330032858

RĪGAS RAJONA TIESAS ZEMESGRĀMATU NODAĻA  
 Saulkrastu pagasta zemesgrāmatas nodaļjums Nr. 100000453258  
 Kadastra numurs: 8033 003 2858  
 Nosaukums: Valsts mežs 8033  
 Adrese: "Valsts mežs 8033", Saulkrastu pag., Saulkrastu nov.

Ieraksta numurs	I daļas 1.iedaļa - Nekustams īpašums, servitūti un reālnastas	Daļa	Platība, lielums
1.1.	53 (piecdesmit trīs) zemes gabali.		1875.75 ha
1.2.	Zemes gabals ar kadastra apzīmējumu 8033 003 2858.		6.18 ha
1.3.	Zemes gabals ar kadastra apzīmējumu 8033 001 0853.		7.5 ha
1.4.	Zemes gabals ar kadastra apzīmējumu 8033 001 0854.		38.22 ha
1.5.	Zemes gabals ar kadastra apzīmējumu 8033 001 0885.		6.4 ha
1.6.	Zemes gabals ar kadastra apzīmējumu 8033 001 0907.		79.4 ha
1.7.	Zemes gabals ar kadastra apzīmējumu 8033 001 0943.		3.51 ha
1.8.	Zemes gabals ar kadastra apzīmējumu 8033 002 1713.		6.46 ha
1.9.	Zemes gabals ar kadastra apzīmējumu 8033 002 1714.		358.92 ha
1.10.	Zemes gabals ar kadastra apzīmējumu 8033 002 1716.		18.04 ha
1.11.	Zemes gabals ar kadastra apzīmējumu 8033 002 1727.		17 ha
1.12.	Zemes gabals ar kadastra apzīmējumu 8033 002 1728.		100.69 ha
1.13.	Zemes gabals ar kadastra apzīmējumu 8033 002 1729.		1.14 ha
1.14.	Zemes gabals ar kadastra apzīmējumu 8033 002 1730.		59.56 ha
1.15.	Zemes gabals ar kadastra apzīmējumu 8033 002 1739.		5.13 ha
1.16.	Zemes gabals ar kadastra apzīmējumu 8033 002 1740.		5.24 ha
1.17.	Zemes gabals ar kadastra apzīmējumu 8033 002 1741.		13.8 ha
1.18.	Zemes gabals ar kadastra apzīmējumu 8033 002 1742.		3.34 ha
1.19.	Zemes gabals ar kadastra apzīmējumu 8033 002 1743.		0.0663 ha
1.20.	Zemes gabals ar kadastra apzīmējumu 8033 002 1744.		10.78 ha
1.21.	Zemes gabals ar kadastra apzīmējumu 8033 002 1745.		3.61 ha
1.22.	Zemes gabals ar kadastra apzīmējumu 8033 002 1746.		2.86 ha
1.23.	Zemes gabals ar kadastra apzīmējumu 8033 002 1747.		1.44 ha
1.24.	Zemes gabals ar kadastra apzīmējumu 8033 002 1776.		1.27 ha
1.25.	Zemes gabals ar kadastra apzīmējumu 8033 002 1777.		9.99 ha
1.26.	Zemes gabals ar kadastra apzīmējumu 8033 002 1787.		1.2 ha
1.27.	Zemes gabals ar kadastra apzīmējumu 8033 002 1788.		0.53 ha
1.28.	Zemes gabals ar kadastra apzīmējumu 8033 002 1789.		0.09 ha
1.29.	Zemes gabals ar kadastra apzīmējumu 8033 004 0536.		1.91 ha
1.30.	Zemes gabals ar kadastra apzīmējumu 8033 004 0537. Grozīts Saistīts ar ierakstu: I daļas 1.iedaļa 2.1 (300004049371)		237.79 ha
1.31.	Zemes gabals ar kadastra apzīmējumu 8033 004 0538.		66.48 ha
1.32.	Zemes gabals ar kadastra apzīmējumu 8033 004 0539.		210.29 ha
1.33.	Zemes gabals ar kadastra apzīmējumu 8033 004 0549.		155.36 ha
1.34.	Zemes gabals ar kadastra apzīmējumu 8033 004 0550.		108.52 ha
1.35.	Zemes gabals ar kadastra apzīmējumu 8033 004 0560.		72.28 ha
1.36.	Zemes gabals ar kadastra apzīmējumu 8033 004 0563.		6.09 ha
1.37.	Zemes gabals ar kadastra apzīmējumu 8033 004 0580.		154.38 ha
1.38.	Zemes gabals ar kadastra apzīmējumu 8033 004 0581.		27.09 ha

Ieraksta numurs	I daļas 1.iedaļa - Nekustams īpašums, servitūti un reālnastas	Daļa	Platība, lielums
1.39.	Zemes gabals ar kadastra apzīmējumu 8033 004 0582.		2.47 ha
1.40.	Zemes gabals ar kadastra apzīmējumu 8033 004 0600.		0.4837 ha
1.41.	Zemes gabals ar kadastra apzīmējumu 8033 004 0608.		1.17 ha
1.42.	Zemes gabals ar kadastra apzīmējumu 8033 004 0609.		0.2489 ha
1.43.	Zemes gabals ar kadastra apzīmējumu 8033 004 0610.		0.95 ha
1.44.	Zemes gabals ar kadastra apzīmējumu 8033 004 0615.		7.38 ha
1.45.	Zemes gabals ar kadastra apzīmējumu 8033 004 0634.		17.09 ha
1.46.	Zemes gabals ar kadastra apzīmējumu 8033 004 0645.		0.62 ha
1.47.	Zemes gabals ar kadastra apzīmējumu 8033 004 0646.		5.13 ha
1.48.	Zemes gabals ar kadastra apzīmējumu 8033 004 0648.		0.2197 ha
1.49.	Zemes gabals ar kadastra apzīmējumu 8033 004 0651.		1.14 ha
1.50.	Zemes gabals ar kadastra apzīmējumu 8033 002 1928.		10.88 ha
1.51.	Zemes gabals ar kadastra apzīmējumu 8033 001 1086.		0.56 ha
1.52.	Zemes gabals ar kadastra apzīmējumu 8033 001 1087.		2.77 ha
1.53.	Zemes gabals ar kadastra apzīmējumu 8033 001 1088.		2.99 ha
1.54.	Zemes gabals ar kadastra apzīmējumu 8033 002 1936.		19.09 ha
	Žurn. Nr. 300002619569, lēmums 04.02.2009, tiesnesis Helmutis Naglis		
2.1.	Grozīts ieraksts Nr. 1.30 (žurnāla Nr. 300002619569, 29.01.2009) un izteikts šādā redakcijā:		
2.2.	Zemes vienība (kadastra apzīmējums 80330040791). Dzēsts Saistīts ar ierakstu: I daļas 1.iedaļa 3.1 (300004075974)		43.07 ha
2.3.	Zemes vienība (kadastra apzīmējums 80330040792).		194.72 ha
2.4.	Pamats: Latvijas Republikas Zemkopības ministrijas 2016.gada 28.janvāra iesniegums par viena nekustamā īpašuma sastāvā esošu zemes vienību sadali, zemes vienību ar kadastra apzīmējumiem 80330040791 un 80330040792 robežu plāni.		
	Žurn. Nr. 300004049371, lēmums 03.03.2016, tiesnese Māra Balode		
3.1.	Dzēsts ieraksts Nr. 2.2 (žurnāla Nr. 300004049371, 22.02.2016). Pamats: Zemkopības ministrijas 2016.gada 31.marta nostiprinājuma lūgums.		
	Žurn. Nr. 300004075974, lēmums 06.04.2016, tiesnese Dainīda Sarma		

Ieraksta numurs	I daļas 2.iedaļa - No nekustama īpašuma atdalītās zemes vienības, servitūtu un reālnastu pārgrozījumi un dzēsumi	Daļa	Platība, lielums
1.1.	Atdalīta zemes vienība ar kadastra apzīmējumu: 80330040791. Tai atvērts jauns zemesgrāmatas nodalījums Nr. 100000554519. Pamats: Zemkopības ministrijas 2016.gada 31.marta nostiprinājuma lūgums.		43.07 ha
	Žurn. Nr. 300004075974, lēmums 06.04.2016, tiesnese Dainīda Sarma		

Ieraksta numurs	II daļas 1.iedaļa - Īpašnieks, dzimšanas gads, vieta, personas/nodokļu maksātāja kods, tiesību pamats	Daļa	Summa
1.1.	Īpašnieks: Latvijas valsts, Latvijas Republikas Zemkopības ministrijas, nodokļu maksātāja kods 90000064161, personā.	1	
1.2.	Pamats: 2009.gada 19. janvāra uzziņa Nr.8.3-2/219 par nekustamo īpašumu Rīgas rajona Saulkrastu pilsētā ar lauku teritoriju "Valsts mežs 8033" (kadastra Nr. 8033 003 2858).		
	Žurn. Nr. 300002619569, lēmums 04.02.2009, tiesnesis Helmutis Naglis		

Ieraksta numurs	II daļas 2.iedaļa - Atzīmes par maksātnespēju, piedziņas vēršanu, aizliegumiem, pēcmantnieku iecelšanu un mantojuma līgumiem
	Nav ierakstu

Ieraksta numurs	III daļas 1.iedaļa - Lietu tiesības, kas apgrūrina nekustamu īpašumu	Apjoms, lielums
1.1.	Atzīme - Rīgas jūras līča ierobežotas saimnieciskās darbības josla (zemes gabalam ar kadastra apzīmējumu 8033 003 2858).	
1.2.	Atzīme - Pēterupes upes aizsargjosla (zemes gabalam ar kadastra apzīmējumu 8033 003 2858).	
1.3.	Atzīme - aizsargjosla gar autoceļu P6 (zemes gabalam ar kadastra apzīmējumu 8033 003 2858).	

Ieraksta numurs	III daļas 1.iedaļa - Lietu tiesības, kas apgrūrina nekustamu īpašumu	Apjoms, lielums
1.4.	Atzīme - aizsargjosla gar elektrisko tīklu gaisvadu līniju ar nominālo spriegumu 20 kV (zemes gabalam ar kadastra apzīmējumu 8033 003 2858).	
1.5.	Atzīme - Rīgas jūras līča ierobežotas saimnieciskās darbības josla (zemes gabalam ar kadastra apzīmējumu 8033 001 0853).	
1.6.	Atzīme - Rīgas jūras līča krasta kāpu aizsargjosla (zemes gabalam ar kadastra apzīmējumu 8033 001 0853).	
1.7.	Atzīme - tauvas josla gar jūras piekrasti (zemes gabalam ar kadastra apzīmējumu 8033 001 0853).	
1.8.	Atzīme - Rīgas jūras līča ierobežotas saimnieciskās darbības josla (zemes gabalam ar kadastra apzīmējumu 8033 001 0854).	
1.9.	Atzīme - aizsargjosla gar elektrisko tīklu gaisvadu līniju ar nominālo spriegumu 20 kV (zemes gabalam ar kadastra apzīmējumu 8033 001 0854).	
1.10.	Atzīme - Rīgas jūras līča ierobežotas saimnieciskās darbības josla (zemes gabalam ar kadastra apzīmējumu 8033 001 0885).	
1.11.	Atzīme - Rīgas jūras līča krasta kāpu aizsargjosla (zemes gabalam ar kadastra apzīmējumu 8033 001 0885).	
1.12.	Atzīme - tauvas josla gar jūras piekrasti (zemes gabalam ar kadastra apzīmējumu 8033 001 0885).	
1.13.	Atzīme - aizsargjosla gar autoceļu A1 (zemes gabalam ar kadastra apzīmējumu 8033 001 0885).	
1.14.	Atzīme - aizsargjosla gar autoceļu A1 (zemes gabalam ar kadastra apzīmējumu 8033 001 0885).	
1.15.	Atzīme - aizsargjosla gar autoceļu A1 (zemes gabalam ar kadastra apzīmējumu 8033 001 0885).	
1.16.	Atzīme - aizsargjosla gar elektrisko tīklu gaisvadu līniju ar nominālo spriegumu 0,4 kV (zemes gabalam ar kadastra apzīmējumu 8033 001 0885).	
	Atzīme - Rīgas jūras līča ierobežotas saimnieciskās darbības josla (zemes gabalam ar kadastra apzīmējumu 8033 001 0907).	
1.18.	Atzīme - aizsargjosla gar dzelzceļu Rīga - Rūjiena (zemes gabalam ar kadastra apzīmējumu 8033 001 0907).	
1.19.	Atzīme - aizsargjosla gar elektrisko tīklu gaisvadu līniju ar nominālo spriegumu 20 kV (zemes gabalam ar kadastra apzīmējumu 8033 001 0907).	
1.20.	Atzīme - aizsargjosla projektēto apvedceļu (zemes gabalam ar kadastra apzīmējumu 8033 001 0907).	
1.21.	Atzīme - aizsargjosla gar elektrisko tīklu gaisvadu līniju ar nominālo spriegumu 20 kV (zemes gabalam ar kadastra apzīmējumu 8033 001 0907).	
1.22.	Atzīme - aizsargjosla gar elektrisko tīklu gaisvadu līniju ar nominālo spriegumu 20 kV (zemes gabalam ar kadastra apzīmējumu 8033 001 0907).	
1.23.	Atzīme - Rīgas jūras līča ierobežotas saimnieciskās darbības josla (zemes gabalam ar kadastra apzīmējumu 8033 001 0943).	
1.24.	Atzīme - aizsargjosla gar dzelzceļu Rīga - Rūjiena (zemes gabalam ar kadastra apzīmējumu 8033 001 0943).	
1.25.	Atzīme - aizsargjosla gar elektrisko tīklu gaisvadu līniju ar nominālo spriegumu 20 kV (zemes gabalam ar kadastra apzīmējumu 8033 001 0943).	
1.26.	Atzīme - aizsargjosla gar elektrisko tīklu gaisvadu līniju ar nominālo spriegumu 20 kV (zemes gabalam ar kadastra apzīmējumu 8033 001 0943).	
1	Atzīme - Rīgas jūras līča ierobežotas saimnieciskās darbības josla (zemes gabalam ar kadastra apzīmējumu 8033 002 1713).	
1.28.	Atzīme - aizsargjosla gar dzelzceļu Rīga - Rūjiena (zemes gabalam ar kadastra apzīmējumu 8033 002 1713).	
1.29.	Atzīme - aizsargjosla gar Saulkrastu pilsētas kapsētu (zemes gabalam ar kadastra apzīmējumu 8033 002 1713).	
1.30.	Atzīme - aizsargjosla gar autoceļu V139 un proj. apvedceļu (zemes gabalam ar kadastra apzīmējumu 8033 002 1713).	
1.31.	Atzīme - aizsargjosla gar elektrisko tīklu gaisvadu līniju ar nominālo spriegumu 20 kV (zemes gabalam ar kadastra apzīmējumu 8033 002 1713).	
1.32.	Atzīme - aizsargjosla gar projektēto apvedceļu (zemes gabalam ar kadastra apzīmējumu 8033 002 1713).	
1.33.	Atzīme - Rīgas jūras līča ierobežotas saimnieciskās darbības josla (zemes gabalam ar kadastra apzīmējumu 8033 002 1714).	
1.34.	Atzīme - aizsargjosla gar autoceļu V139 (zemes gabalam ar kadastra apzīmējumu 8033 002 1714).	
1.35.	Atzīme - aizsargjosla gar autoceļu V139 (zemes gabalam ar kadastra apzīmējumu 8033 002 1714).	
1.36.	Atzīme - aizsargjosla gar elektrisko tīklu gaisvadu līniju ar nominālo spriegumu 20 kV (zemes gabalam ar kadastra apzīmējumu 8033 002 1714).	
1.37.	Atzīme - Rīgas jūras līča ierobežotas saimnieciskās darbības josla (zemes gabalam ar kadastra apzīmējumu 8033 002 1716).	
1.38.	Atzīme - Rīgas jūras līča ierobežotas saimnieciskās darbības josla (zemes gabalam ar kadastra apzīmējumu 8033 002 1727).	
1.39.	Atzīme - aizsargjosla gar dzelzceļu Rīga - Rūjiena (zemes gabalam ar kadastra apzīmējumu 8033 002 1727).	
1.40.	Atzīme - Rīgas jūras līča ierobežotas saimnieciskās darbības josla (zemes gabalam ar kadastra apzīmējumu 8033 002 1728).	
1.41.	Atzīme - aizsargjosla gar dzelzceļu Rīga - Rūjiena (zemes gabalam ar kadastra apzīmējumu 8033 002 1728).	

Ieraksta numurs	III daļas 1.iedaļa - Lietu tiesības, kas apgrūrina nekustamu īpašumu	Apjoms, lielums
1.42.	Atzīme - aizsargjosla gar projektēto apvedceļu (zemes gabalam ar kadastra apzīmējumu 8033 002 1728).	
1.43.	Atzīme - Rīgas jūras līča ierobežotas saimnieciskās darbības josla (zemes gabalam ar kadastra apzīmējumu 8033 002 1729).	
1.44.	Atzīme - aizsargjosla gar Saulkrastu pilsētas kapsētu (zemes gabalam ar kadastra apzīmējumu 8033 002 1729).	
1.45.	Atzīme - aizsargjosla gar autoceļu V139 (zemes gabalam ar kadastra apzīmējumu 8033 002 1729).	
1.46.	Atzīme - aizsargjosla gar dzelzceļu Rīga - Rūjiena (zemes gabalam ar kadastra apzīmējumu 8033 002 1729).	
1.47.	Atzīme - aizsargjosla gar autoceļu V139 (zemes gabalam ar kadastra apzīmējumu 8033 002 1729).	
1.48.	Atzīme - aizsargjosla gar elektrisko tīklu gaisvadu līniju ar nominālo spriegumu 110 kV (zemes gabalam ar kadastra apzīmējumu 8033 002 1729).	
1.49.	Atzīme - aizsargjosla gar elektrisko tīklu gaisvadu līniju ar nominālo spriegumu 110 kV (zemes gabalam ar kadastra apzīmējumu 8033 002 1729).	
1.50.	Atzīme - Rīgas jūras līča ierobežotas saimnieciskās darbības josla (zemes gabalam ar kadastra apzīmējumu 8033 002 1730).	
1.51.	Atzīme - aizsargjosla gar autoceļu V139 (zemes gabalam ar kadastra apzīmējumu 8033 002 1730).	
1.52.	Atzīme - aizsargjosla gar elektrisko tīklu gaisvadu līniju ar nominālo spriegumu 20 kV (zemes gabalam ar kadastra apzīmējumu 8033 002 1730).	
1.53.	Atzīme - Rīgas jūras līča ierobežotas saimnieciskās darbības josla (zemes gabalam ar kadastra apzīmējumu 8033 002 1739).	
1.54.	Atzīme - aizsargjosla gar Saulkrastu pilsētas kapsētu (zemes gabalam ar kadastra apzīmējumu 8033 002 1739).	
1.55.	Atzīme - aizsargjosla gar autoceļu V139 un proj. apvedceļu (zemes gabalam ar kadastra apzīmējumu 8033 002 1739).	
1.56.	Atzīme - aizsargjosla gar dzelzceļu Rīga - Rūjiena (zemes gabalam ar kadastra apzīmējumu 8033 002 1739).	
1.57.	Atzīme - aizsargjosla gar autoceļu V139 (zemes gabalam ar kadastra apzīmējumu 8033 002 1739).	
1.58.	Atzīme - aizsargjosla gar elektrisko tīklu gaisvadu līniju ar nominālo spriegumu 110 kV (zemes gabalam ar kadastra apzīmējumu 8033 002 1739).	
1.59.	Atzīme - aizsargjosla gar projektēto apvedceļu (zemes gabalam ar kadastra apzīmējumu 8033 002 1739).	
1.60.	Atzīme - aizsargjosla gar projektēto apvedceļu (zemes gabalam ar kadastra apzīmējumu 8033 002 1739).	
1.61.	Atzīme - aizsargjosla gar elektrisko tīklu gaisvadu līniju ar nominālo spriegumu 110 kV (zemes gabalam ar kadastra apzīmējumu 8033 002 1739).	
1.62.	Atzīme - aizsargjosla gar elektrisko tīklu gaisvadu līniju ar nominālo spriegumu 110 kV (zemes gabalam ar kadastra apzīmējumu 8033 002 1739).	
1.63.	Atzīme - Rīgas jūras līča ierobežotas saimnieciskās darbības josla (zemes gabalam ar kadastra apzīmējumu 8033 002 1740).	
1.64.	Atzīme - aizsargjosla gar autoceļu V139 un proj. apvedceļu (zemes gabalam ar kadastra apzīmējumu 8033 002 1740).	
1.65.	Atzīme - aizsargjosla gar elektrisko tīklu gaisvadu līniju ar nominālo spriegumu 110 kV (zemes gabalam ar kadastra apzīmējumu 8033 002 1740).	
1.66.	Atzīme - aizsargjosla gar elektrisko tīklu gaisvadu līniju ar nominālo spriegumu 110 kV (zemes gabalam ar kadastra apzīmējumu 8033 002 1740).	
1.67.	Atzīme - aizsargjosla gar elektrisko tīklu gaisvadu līniju ar nominālo spriegumu 110 kV (zemes gabalam ar kadastra apzīmējumu 8033 002 1740).	
1.68.	Atzīme - Rīgas jūras līča ierobežotas saimnieciskās darbības josla (zemes gabalam ar kadastra apzīmējumu 8033 002 1741).	
1.69.	Atzīme - aizsargjosla gar autoceļu V139 (zemes gabalam ar kadastra apzīmējumu 8033 002 1741).	
1.70.	Atzīme - aizsargjosla gar elektrisko tīklu gaisvadu līniju ar nominālo spriegumu 110 kV (zemes gabalam ar kadastra apzīmējumu 8033 002 1741).	
1.71.	Atzīme - aizsargjosla gar elektrisko tīklu gaisvadu līniju ar nominālo spriegumu 110 kV (zemes gabalam ar kadastra apzīmējumu 8033 002 1741).	
1.72.	Atzīme - Rīgas jūras līča ierobežotas saimnieciskās darbības josla (zemes gabalam ar kadastra apzīmējumu 8033 002 1742).	
1.73.	Atzīme - aizsargjosla gar autoceļu V39 (zemes gabalam ar kadastra apzīmējumu 8033 002 1742).	
1.74.	Atzīme - aizsargjosla gar elektrisko tīklu gaisvadu līniju ar nominālo spriegumu 20 kV (zemes gabalam ar kadastra apzīmējumu 8033 002 1742).	
1.75.	Atzīme - Rīgas jūras līča ierobežotas saimnieciskās darbības josla (zemes gabalam ar kadastra apzīmējumu 8033 002 1743).	
1.76.	Atzīme - aizsargjosla gar autoceļu V139 (zemes gabalam ar kadastra apzīmējumu 8033 002 1743).	
1.77.	Atzīme - Rīgas jūras līča ierobežotas saimnieciskās darbības josla (zemes gabalam ar kadastra apzīmējumu 8033 002 1744).	
1.78.	Atzīme - aizsargjosla gar autoceļu V39 un proj. apvedceļu (zemes gabalam ar kadastra apzīmējumu 8033 002 1744).	

Ieraksta numurs	III daļas 1.iedaļa - Lietu tiesības, kas apgrūtina nekustamu īpašumu	Apjoms, lielums
1.79.	Atzīme - aizsargjosla gar autoceļu V39 un proj. apvedceļu (zemes gabalam ar kadastra apzīmējumu 8033 002 1744).	
1.80.	Atzīme - aizsargjosla gar elektrisko tīklu gaisvadu līniju ar nominālo spriegumu 20 kV (zemes gabalam ar kadastra apzīmējumu 8033 002 1744).	
1.81.	Atzīme - Rīgas jūras līča ierobežotas saimnieciskās darbības josla (zemes gabalam ar kadastra apzīmējumu 8033 002 1745).	
1.82.	Atzīme - aizsargjosla gar autoceļu V39 (zemes gabalam ar kadastra apzīmējumu 8033 002 1745).	
1.83.	Atzīme - Rīgas jūras līča ierobežotas saimnieciskās darbības josla (zemes gabalam ar kadastra apzīmējumu 8033 002 1746).	
1.84.	Atzīme - aizsargjosla gar autoceļu V39 (zemes gabalam ar kadastra apzīmējumu 8033 002 1746).	
1.85.	Atzīme - aizsargjosla gar elektrisko tīklu gaisvadu līniju ar nominālo spriegumu 110 kV (zemes gabalam ar kadastra apzīmējumu 8033 002 1746).	
1.86.	Atzīme - Rīgas jūras līča ierobežotas saimnieciskās darbības josla (zemes gabalam ar kadastra apzīmējumu 8033 002 1747).	
1.87.	Atzīme - Rīgas jūras līča ierobežotas saimnieciskās darbības josla (zemes gabalam ar kadastra apzīmējumu 8033 002 1776).	
1.88.	Atzīme - aizsargjosla gar projektēto apvedceļu (zemes gabalam ar kadastra apzīmējumu 8033 002 1776).	
1.89.	Atzīme - aizsargjosla gar elektrisko tīklu gaisvadu līniju ar nominālo spriegumu 110 kV (zemes gabalam ar kadastra apzīmējumu 8033 002 1776).	
1.90.	Atzīme - aizsargjosla gar elektrisko tīklu gaisvadu līniju ar nominālo spriegumu 20 kV (zemes gabalam ar kadastra apzīmējumu 8033 002 1776).	
1.91.	Atzīme - aizsargjosla gar elektrisko tīklu gaisvadu līniju ar nominālo spriegumu 110 kV (zemes gabalam ar kadastra apzīmējumu 8033 002 1776).	
1.92.	Atzīme - servitūts - tiesība uz braucamo ceļu (zemes gabalam ar kadastra apzīmējumu 8033 002 1776).	
1.93.	Atzīme - Rīgas jūras līča ierobežotas saimnieciskās darbības josla (zemes gabalam ar kadastra apzīmējumu 8033 002 1777).	
1.94.	Atzīme - aizsargjosla gar autoceļu V139 (zemes gabalam ar kadastra apzīmējumu 8033 002 1777).	
1.95.	Atzīme - aizsargjosla gar elektrisko tīklu gaisvadu līniju ar nominālo spriegumu 110 kV (zemes gabalam ar kadastra apzīmējumu 8033 002 1777).	
1.96.	Atzīme - aizsargjosla gar elektrisko tīklu gaisvadu līniju ar nominālo spriegumu 110 kV (zemes gabalam ar kadastra apzīmējumu 8033 002 1777).	
1.97.	Atzīme - aizsargjosla gar projektēto apvedceļu (zemes gabalam ar kadastra apzīmējumu 8033 002 1777).	
1.98.	Atzīme - aizsargjosla gar elektrisko tīklu gaisvadu līniju ar nominālo spriegumu 110 kV (zemes gabalam ar kadastra apzīmējumu 8033 002 1777).	
1.99.	Atzīme - aizsargjosla gar elektrisko tīklu gaisvadu līniju ar nominālo spriegumu 110 kV (zemes gabalam ar kadastra apzīmējumu 8033 002 1777).	
1.100.	Atzīme - servitūts - tiesība uz braucamo ceļu (zemes gabalam ar kadastra apzīmējumu 8033 002 1777).	
1.101.	Atzīme - Rīgas jūras līča ierobežotas saimnieciskās darbības josla (zemes gabalam ar kadastra apzīmējumu 8033 002 1787).	
1.102.	Atzīme - aizsargjosla gar Saulkrastu pilsētas kapsētu (zemes gabalam ar kadastra apzīmējumu 8033 002 1787).	
1.103.	Atzīme - aizsargjosla gar dzelzceļu Rīga - Rūjiena (zemes gabalam ar kadastra apzīmējumu 8033 002 1787).	
1.104.	Atzīme - aizsargjosla gar autoceļu V139 (zemes gabalam ar kadastra apzīmējumu 8033 002 1787).	
1.105.	Atzīme - aizsargjosla gar elektrisko tīklu gaisvadu līniju ar nominālo spriegumu 20 kV (zemes gabalam ar kadastra apzīmējumu 8033 002 1787).	
1.106.	Atzīme - Rīgas jūras līča ierobežotas saimnieciskās darbības josla (zemes gabalam ar kadastra apzīmējumu 8033 002 1788).	
1.107.	Atzīme - aizsargjosla gar projektēto apvedceļu (zemes gabalam ar kadastra apzīmējumu 8033 002 1788).	
1.108.	Atzīme - aizsargjosla gar elektrisko tīklu gaisvadu līniju ar nominālo spriegumu 20 kV (zemes gabalam ar kadastra apzīmējumu 8033 002 1788).	
1.109.	Atzīme - aizsargjosla gar elektrisko tīklu gaisvadu līniju ar nominālo spriegumu 20 kV (zemes gabalam ar kadastra apzīmējumu 8033 002 1788).	
1.110.	Atzīme - Rīgas jūras līča ierobežotas saimnieciskās darbības josla (zemes gabalam ar kadastra apzīmējumu 8033 002 1789).	
1.111.	Atzīme - aizsargjosla gar projektēto apvedceļu (zemes gabalam ar kadastra apzīmējumu 8033 002 1789).	
1.112.	Atzīme - Rīgas jūras līča ierobežotas saimnieciskās darbības josla (zemes gabalam ar kadastra apzīmējumu 8033 004 0536).	
1.113.	Atzīme - aizsargjosla gar dzelzceļu Rīga - Rūjiena (zemes gabalam ar kadastra apzīmējumu 8033 004 0536).	
1.114.	Atzīme - Rīgas jūras līča ierobežotas saimnieciskās darbības josla (zemes gabalam ar kadastra apzīmējumu 8033 004 0537).	
1.115.	Atzīme - aizsargjosla gar projektēto autoceļu (zemes gabalam ar kadastra apzīmējumu 8033 004 0537).	

Ieraksta numurs	III daļas 1.iedaļa - Lietu tiesības, kas apgrūtina nekustamu īpašumu	Apjoms, lielums
1.116.	Atzīme - aizsargjosla gar elektrisko tīklu gaisvadu līniju ar nominālo spriegumu 110 kV (zemes gabalam ar kadastra apzīmējumu 8033 004 0537).	
1.117.	Atzīme - aizsargjosla gar elektrisko tīklu gaisvadu līniju ar nominālo spriegumu 110 kV (zemes gabalam ar kadastra apzīmējumu 8033 004 0537).	
1.118.	Atzīme - Lilastes ezera aizsargjosla (zemes gabalam ar kadastra apzīmējumu 8033 004 0537).	
1.119.	Atzīme - aizsargjosla gar elektrisko tīklu gaisvadu līniju ar nominālo spriegumu 20 kV (zemes gabalam ar kadastra apzīmējumu 8033 004 0537).	
1.120.	Atzīme - Rīgas jūras līča ierobežotas saimnieciskās darbības josla (zemes gabalam ar kadastra apzīmējumu 8033 004 0538).	
1.121.	Atzīme - aizsargjosla gar dzelzceļu Rīga - Rūjiena (zemes gabalam ar kadastra apzīmējumu 8033 004 0538).	
1.122.	Atzīme - aizsargjosla gar autoceļu A1 (zemes gabalam ar kadastra apzīmējumu 8033 004 0538).	
1.123.	Atzīme - Ķīrezera ezera aizsargjosla (zemes gabalam ar kadastra apzīmējumu 8033 004 0538).	
1.124.	Atzīme - aizsargjosla gar elektrisko tīklu gaisvadu līniju ar nominālo spriegumu 20 kV (zemes gabalam ar kadastra apzīmējumu 8033 004 0538).	
1.125.	Atzīme - aizsargjosla gar autoceļu A1 (zemes gabalam ar kadastra apzīmējumu 8033 004 0538).	
1.126.	Atzīme - Ķīrezera ezera aizsargjosla (zemes gabalam ar kadastra apzīmējumu 8033 004 0538).	
1.127.	Atzīme - aizsargjosla gar autoceļu A1 (zemes gabalam ar kadastra apzīmējumu 8033 004 0538).	
1.128.	Atzīme - aizsargjosla gar elektrisko tīklu gaisvadu līniju ar nominālo spriegumu 20 kV (zemes gabalam ar kadastra apzīmējumu 8033 004 0538).	
1.129.	Atzīme - Ķīrezera ezera aizsargjosla (zemes gabalam ar kadastra apzīmējumu 8033 004 0538).	
1.130.	Atzīme - Ķīrezera ezera aizsargjosla (zemes gabalam ar kadastra apzīmējumu 8033 004 0538).	
1.131.	Atzīme - aizsargjosla gar elektrisko tīklu gaisvadu līniju ar nominālo spriegumu 20 kV (zemes gabalam ar kadastra apzīmējumu 8033 004 0538).	
1.132.	Atzīme - servitūts - tiesība uz braucamo ceļu (zemes gabalam ar kadastra apzīmējumu 8033 004 0538).	
1.133.	Atzīme - Rīgas jūras līča ierobežotas saimnieciskās darbības josla (zemes gabalam ar kadastra apzīmējumu 8033 004 0539).	
1.134.	Atzīme - Rīgas jūras līča krasta kāpu aizsargjosla (zemes gabalam ar kadastra apzīmējumu 8033 004 0539).	
1.135.	Atzīme - tauvas josla gar jūras piekrasti (zemes gabalam ar kadastra apzīmējumu 8033 004 0539).	
1.136.	Atzīme - Inčupes upes aizsargjosla (zemes gabalam ar kadastra apzīmējumu 8033 004 0539).	
1.137.	Atzīme - aizsargjosla gar autoceļu A1 (zemes gabalam ar kadastra apzīmējumu 8033 004 0539).	
1.138.	Atzīme - aizsargjosla gar elektrisko tīklu gaisvadu līniju ar nominālo spriegumu 20 kV (zemes gabalam ar kadastra apzīmējumu 8033 004 0539).	
1.139.	Atzīme - aizsargjosla gar dzelzceļu Rīga - Rūjiena (zemes gabalam ar kadastra apzīmējumu 8033 004 0539).	
1.140.	Atzīme - aizsargjosla gar elektrisko tīklu gaisvadu līniju ar nominālo spriegumu 20 kV (zemes gabalam ar kadastra apzīmējumu 8033 004 0539).	
1.141.	Atzīme - aizsargjosla gar autoceļu A1 (zemes gabalam ar kadastra apzīmējumu 8033 004 0539).	
1.142.	Atzīme - aizsargjosla gar elektrisko tīklu gaisvadu līniju ar nominālo spriegumu 20 kV (zemes gabalam ar kadastra apzīmējumu 8033 004 0539).	
1.143.	Atzīme - aizsargjosla gar elektrisko tīklu gaisvadu līniju ar nominālo spriegumu 20 kV (zemes gabalam ar kadastra apzīmējumu 8033 004 0539).	
1.144.	Atzīme - Rīgas jūras līča ierobežotas saimnieciskās darbības josla (zemes gabalam ar kadastra apzīmējumu 8033 004 0549).	
1.145.	Atzīme - aizsargjosla gar projektēto autoceļu (zemes gabalam ar kadastra apzīmējumu 8033 004 0549).	
1.146.	Atzīme - aizsargjosla gar autoceļu P6 (zemes gabalam ar kadastra apzīmējumu 8033 004 0549).	
1.147.	Atzīme - aizsargjosla gar atkritumu apglabāšanas vietu "Izgāztuve" (zemes gabalam ar kadastra apzīmējumu 8033 004 0549).	
1.148.	Atzīme - aizsargjosla gar elektrisko tīklu gaisvadu līniju ar nominālo spriegumu 20 kV (zemes gabalam ar kadastra apzīmējumu 8033 004 0549).	
1.149.	Atzīme - Rīgas jūras līča ierobežotas saimnieciskās darbības josla (zemes gabalam ar kadastra apzīmējumu 8033 004 0550).	
1.150.	Atzīme - aizsargjosla gar dzelzceļu Rīga - Rūjiena (zemes gabalam ar kadastra apzīmējumu 8033 004 0550).	
1.151.	Atzīme - aizsargjosla gar autoceļu A1 (zemes gabalam ar kadastra apzīmējumu 8033 004 0550).	
1.152.	Atzīme - aizsargjosla gar projektēto autoceļu (zemes gabalam ar kadastra apzīmējumu 8033 004 0550).	



Ieraksta numurs	III daļas 1.iedaļa - Lietu tiesības, kas apgrūtina nekustamu īpašumu	Apjoms, lielums
1.153.	Atzīme - aizsargjosla gar elektrisko tīklu gaisvadu līniju ar nominālo spriegumu 20 kV (zemes gabalam ar kadastra apzīmējumu 8033 004 0550).	
1.154.	Atzīme - aizsargjosla gar projektēto autoceļu (zemes gabalam ar kadastra apzīmējumu 8033 004 0550).	
1.155.	Atzīme - servitūts - tiesība uz braucamo ceļu (zemes gabalam ar kadastra apzīmējumu 8033 004 0550).	
1.156.	Atzīme - Rīgas jūras līča ierobežotas saimnieciskās darbības josla (zemes gabalam ar kadastra apzīmējumu 8033 004 0560).	
1.157.	Atzīme - aizsargjosla gar projektēto autoceļu (zemes gabalam ar kadastra apzīmējumu 8033 004 0560).	
1.158.	Atzīme - aizsargjosla gar elektrisko tīklu gaisvadu līniju ar nominālo spriegumu 110 kV (zemes gabalam ar kadastra apzīmējumu 8033 004 0560).	
1.159.	Atzīme - aizsargjosla gar elektrisko tīklu gaisvadu līniju ar nominālo spriegumu 20 kV (zemes gabalam ar kadastra apzīmējumu 8033 004 0560).	
1.160.	Atzīme - aizsargjosla gar elektrisko tīklu gaisvadu līniju ar nominālo spriegumu 20 kV (zemes gabalam ar kadastra apzīmējumu 8033 004 0560).	
1.161.	Atzīme - Inčupes upes aizsargjosla (zemes gabalam ar kadastra apzīmējumu 8033 004 0560).	
1.162.	Atzīme - Rīgas jūras līča ierobežotas saimnieciskās darbības josla (zemes gabalam ar kadastra apzīmējumu 8033 004 0563).	
1.163.	Atzīme - aizsargjosla gar projektēto autoceļu (zemes gabalam ar kadastra apzīmējumu 8033 004 0563).	
1.164.	Atzīme - aizsargjosla gar elektrisko tīklu gaisvadu līniju ar nominālo spriegumu 20 kV (zemes gabalam ar kadastra apzīmējumu 8033 004 0563).	
1.165.	Atzīme - aizsargjosla gar elektrisko tīklu gaisvadu līniju ar nominālo spriegumu 20 kV (zemes gabalam ar kadastra apzīmējumu 8033 004 0563).	
1.166.	Atzīme - Rīgas jūras līča ierobežotas saimnieciskās darbības josla (zemes gabalam ar kadastra apzīmējumu 8033 004 0580).	
1.167.	Atzīme - aizsargjosla gar projektēto autoceļu (zemes gabalam ar kadastra apzīmējumu 8033 004 0580).	
1.168.	Atzīme - aizsargjosla gar elektrisko tīklu gaisvadu līniju ar nominālo spriegumu 110 kV (zemes gabalam ar kadastra apzīmējumu 8033 004 0580).	
1.169.	Atzīme - aizsargjosla gar projektēto autoceļu (zemes gabalam ar kadastra apzīmējumu 8033 004 0580).	
1.170.	Atzīme - aizsargjosla gar elektrisko tīklu gaisvadu līniju ar nominālo spriegumu 110 kV (zemes gabalam ar kadastra apzīmējumu 8033 004 0580).	
1.171.	Atzīme - aizsargjosla gar elektrisko tīklu gaisvadu līniju ar nominālo spriegumu 110 kV (zemes gabalam ar kadastra apzīmējumu 8033 004 0580).	
1.172.	Atzīme - Inčupes upes aizsargjosla (zemes gabalam ar kadastra apzīmējumu 8033 004 0580).	
1.173.	Atzīme - Rīgas jūras līča ierobežotas saimnieciskās darbības josla (zemes gabalam ar kadastra apzīmējumu 8033 004 0581).	
1.174.	Atzīme - aizsargjosla gar dzelzceļu Rīga - Rūjiena (zemes gabalam ar kadastra apzīmējumu 8033 004 0581).	
1.175.	Atzīme - aizsargjosla gar autoceļu A1 (zemes gabalam ar kadastra apzīmējumu 8033 004 0581).	
1.176.	Atzīme - aizsargjosla gar elektrisko tīklu gaisvadu līniju ar nominālo spriegumu 20 kV (zemes gabalam ar kadastra apzīmējumu 8033 004 0581).	
1.177.	Atzīme - aizsargjosla gar autoceļu A1 (zemes gabalam ar kadastra apzīmējumu 8033 004 0581).	
1.178.	Atzīme - aizsargjosla gar elektrisko tīklu gaisvadu līniju ar nominālo spriegumu 20 kV (zemes gabalam ar kadastra apzīmējumu 8033 004 0581).	
1.179.	Atzīme - aizsargjosla gar elektrisko tīklu gaisvadu līniju ar nominālo spriegumu 20 kV (zemes gabalam ar kadastra apzīmējumu 8033 004 0581).	
1.180.	Atzīme - Rīgas jūras līča ierobežotas saimnieciskās darbības josla (zemes gabalam ar kadastra apzīmējumu 8033 004 0582).	
1.181.	Atzīme - aizsargjosla gar autoceļu A1 (zemes gabalam ar kadastra apzīmējumu 8033 004 0582).	
1.182.	Atzīme - Rīgas jūras līča krasta kāpu aizsargjosla (zemes gabalam ar kadastra apzīmējumu 8033 004 0582).	
1.183.	Atzīme - aizsargjosla gar elektrisko tīklu gaisvadu līniju ar nominālo spriegumu 20 kV (zemes gabalam ar kadastra apzīmējumu 8033 004 0582).	
1.184.	Atzīme - Rīgas jūras līča ierobežotas saimnieciskās darbības josla (zemes gabalam ar kadastra apzīmējumu 8033 004 0600).	
1.185.	Atzīme - aizsargjosla gar projektēto autoceļu (zemes gabalam ar kadastra apzīmējumu 8033 004 0600).	
1.186.	Atzīme - Rīgas jūras līča ierobežotas saimnieciskās darbības josla (zemes gabalam ar kadastra apzīmējumu 8033 004 0608).	
1.187.	Atzīme - aizsargjosla gar autoceļu P6 (zemes gabalam ar kadastra apzīmējumu 8033 004 0608).	
1.188.	Atzīme - aizsargjosla gar projektēto autoceļu (zemes gabalam ar kadastra apzīmējumu 8033 004 0608).	

Ieraksta numurs	III daļas 1.iedaļa - Lietu tiesības, kas apgrūtina nekustamu īpašumu	Apjoms, lielums
1.189.	Atzīme - aizsargjosla gar elektrisko tīklu gaisvadu līniju ar nominālo spriegumu 20 kV (zemes gabalam ar kadastra apzīmējumu 8033 004 0608).	
1.190.	Atzīme - aizsargjosla gar elektrisko tīklu gaisvadu līniju ar nominālo spriegumu 20 kV (zemes gabalam ar kadastra apzīmējumu 8033 004 0608).	
1.191.	Atzīme - Rīgas jūras līča ierobežotas saimnieciskās darbības josla (zemes gabalam ar kadastra apzīmējumu 8033 004 0609).	
1.192.	Atzīme - aizsargjosla gar dzelzceļu Rīga - Rūjiena (zemes gabalam ar kadastra apzīmējumu 8033 004 0609).	
1.193.	Atzīme - aizsargjosla gar autoceļu P6 (zemes gabalam ar kadastra apzīmējumu 8033 004 0609).	
1.194.	Atzīme - Rīgas jūras līča ierobežotas saimnieciskās darbības josla (zemes gabalam ar kadastra apzīmējumu 8033 004 0610).	
1.195.	Atzīme - aizsargjosla gar autoceļu P6 (zemes gabalam ar kadastra apzīmējumu 8033 004 0610).	
1.196.	Atzīme - aizsargjosla gar projektēto autoceļu (zemes gabalam ar kadastra apzīmējumu 8033 004 0610).	
1.197.	Atzīme - Rīgas jūras līča ierobežotas saimnieciskās darbības josla (zemes gabalam ar kadastra apzīmējumu 8033 004 0615).	
1.198.	Atzīme - aizsargjosla gar dzelzceļu Rīga - Rūjiena (zemes gabalam ar kadastra apzīmējumu 8033 004 0615).	
1.199.	Atzīme - aizsargjosla gar projektēto apvedceļu (zemes gabalam ar kadastra apzīmējumu 8033 004 0615).	
1.200.	Atzīme - aizsargjosla gar elektrisko tīklu gaisvadu līniju ar nominālo spriegumu 20 kV (zemes gabalam ar kadastra apzīmējumu 8033 004 0615).	
1.201.	Atzīme - Rīgas jūras līča ierobežotas saimnieciskās darbības josla (zemes gabalam ar kadastra apzīmējumu 8033 004 0634).	
1.202.	Atzīme - aizsargjosla gar dzelzceļu Rīga - Rūjiena (zemes gabalam ar kadastra apzīmējumu 8033 004 0634).	
1.203.	Atzīme - aizsargjosla gar projektēto apvedceļu (zemes gabalam ar kadastra apzīmējumu 8033 004 0634).	
1.204.	Atzīme - aizsargjosla gar elektrisko tīklu gaisvadu līniju ar nominālo spriegumu 110 kV (zemes gabalam ar kadastra apzīmējumu 8033 004 0634).	
1.205.	Atzīme - aizsargjosla gar projektēto apvedceļu (zemes gabalam ar kadastra apzīmējumu 8033 004 0634).	
1.206.	Atzīme - aizsargjosla gar elektrisko tīklu gaisvadu līniju ar nominālo spriegumu 110 kV (zemes gabalam ar kadastra apzīmējumu 8033 004 0634).	
1.207.	Atzīme - Lilastes ezera aizsargjosla (zemes gabalam ar kadastra apzīmējumu 8033 004 0634).	
1.208.	Atzīme - aizsargjosla gar elektrisko tīklu gaisvadu līniju ar nominālo spriegumu 20 kV (zemes gabalam ar kadastra apzīmējumu 8033 004 0634).	
1.209.	Atzīme - Rīgas jūras līča ierobežotas saimnieciskās darbības josla (zemes gabalam ar kadastra apzīmējumu 8033 004 0645).	
1.210.	Atzīme - aizsargjosla gar autoceļu P6 (zemes gabalam ar kadastra apzīmējumu 8033 004 0645).	
1.211.	Atzīme - aizsargjosla gar projektēto autoceļu (zemes gabalam ar kadastra apzīmējumu 8033 004 0645).	
1.212.	Atzīme - Rīgas jūras līča ierobežotas saimnieciskās darbības josla (zemes gabalam ar kadastra apzīmējumu 8033 004 0646).	
1.213.	Atzīme - aizsargjosla gar projektēto autoceļu (zemes gabalam ar kadastra apzīmējumu 8033 004 0646).	
1.214.	Atzīme - aizsargjosla gar elektrisko tīklu gaisvadu līniju ar nominālo spriegumu 110 kV (zemes gabalam ar kadastra apzīmējumu 8033 004 0646).	
1.215.	Atzīme - Rīgas jūras līča ierobežotas saimnieciskās darbības josla (zemes gabalam ar kadastra apzīmējumu 8033 004 0648).	
1.216.	Atzīme - Rīgas jūras līča ierobežotas saimnieciskās darbības josla (zemes gabalam ar kadastra apzīmējumu 8033 004 0651).	
1.217.	Atzīme - aizsargjosla gar elektrisko tīklu gaisvadu līniju ar nominālo spriegumu 20 kV (zemes gabalam ar kadastra apzīmējumu 8033 004 0651).	
1.218.	Atzīme - aizsargjosla gar elektrisko tīklu gaisvadu līniju ar nominālo spriegumu 0,4 kV (zemes gabalam ar kadastra apzīmējumu 8033 004 0651).	
1.219.	Atzīme - Rīgas jūras līča ierobežotas saimnieciskās darbības josla (zemes gabalam ar kadastra apzīmējumu 8033 002 1928).	
1.220.	Atzīme - aizsargjosla gar autoceļu V39 (zemes gabalam ar kadastra apzīmējumu 8033 002 1928).	
1.221.	Atzīme - Rīgas jūras līča ierobežotas saimnieciskās darbības josla (zemes gabalam ar kadastra apzīmējumu 8033 001 1086).	
1.222.	Atzīme - Rīgas jūras līča krasta kāpu aizsargjosla (zemes gabalam ar kadastra apzīmējumu 8033 001 1086).	
1.223.	Atzīme - tauvas josla gar jūras piekrasti (zemes gabalam ar kadastra apzīmējumu 8033 001 1086).	
1.224.	Atzīme - Rīgas jūras līča ierobežotas saimnieciskās darbības josla (zemes gabalam ar kadastra apzīmējumu 8033 001 1087).	
1.225.	Atzīme - Rīgas jūras līča krasta kāpu aizsargjosla (zemes gabalam ar kadastra apzīmējumu 8033 001 1087).	
1.226.	Atzīme - tauvas josla gar jūras piekrasti (zemes gabalam ar kadastra apzīmējumu 8033 001 1087).	
1.227.	Atzīme - aizsargjosla gar autoceļu A1 (zemes gabalam ar kadastra apzīmējumu 8033 001 1087).	

ieraksta numurs	III daļas 1.iedaļa - Lietu tiesības, kas apgrūtina nekustamu īpašumu	Apjoms, lielums
1.228.	Atzīme - Rīgas jūras līča ierobežotas saimnieciskās darbības josla (zemes gabalam ar kadastra apzīmējumu 8033 001 1088).	
1.229.	Atzīme - Rīgas jūras līča krasta kāpu aizsargjosla (zemes gabalam ar kadastra apzīmējumu 8033 001 1088).	
1.230.	Atzīme - tauvas josla gar jūras piekrasti (zemes gabalam ar kadastra apzīmējumu 8033 001 1088).	
1.231.	Atzīme - aizsargjosla gar autoceļu A1 (zemes gabalam ar kadastra apzīmējumu 8033 001 1088).	
1.232.	Atzīme - aizsargjosla gar autoceļu A1 (zemes gabalam ar kadastra apzīmējumu 8033 001 1088).	
1.233.	Atzīme - Rīgas jūras līča ierobežotas saimnieciskās darbības josla (zemes gabalam ar kadastra apzīmējumu 8033 002 1936).	
1.234.	Atzīme - aizsargjosla gar dzelzceļu Rīga - Rūjiena (zemes gabalam ar kadastra apzīmējumu 8033 002 1936).	
1.235.	Atzīme - aizsargjosla gar elektrisko tīklu gaisvadu līniju ar nominālo spriegumu 20 kV (zemes gabalam ar kadastra apzīmējumu 8033 002 1936).	
1.236.	Atzīme - aizsargjosla gar projektēto apvedceļu (zemes gabalam ar kadastra apzīmējumu 8033 002 1936).	
1.237.	Pamats: 2009.gada 19. janvāra uzziņa Nr.8.3-2/219 par nekustamo īpašumu Rīgas rajona Saulkrastu pilsētā ar lauku teritoriju "Valsts mežs 8033" (kadastra Nr. 8033 003 2858).	
	Žurn. Nr. 300002619569, lēmums 04.02.2009, tiesnesis Helmutis Naglis	
2.1.	Nodibināts servitūts zemes vienībā ar kadastra apzīmējumu 80330010943 - tiesība ierīkot, lietot un attīstīt, t.sk. rekonstruēt, renovēt un remontēt elektropārvades kabeļu līniju 22m garumā un 2m platumā. Tiesību ieguvējs: Akciju sabiedrība "Sadales tīkls", nodokļu maksātāja kods 40003857687.	
2.2.	Pamats: 2012.gada 23.novembra līgums Nr.5.8-1.1._004y_150_12_178 par personālservitūta nodibināšanu.	
	Žurn. Nr. 300003613237, lēmums 08.04.2014, tiesnese Sarmīte Stūrmāne	

ieraksta numurs	III daļas 2.iedaļa - Pārgrozījumi 1.iedaļas ierakstos, ierakstu un pārgrozījumu dzēsumi	Apjoms, lielums
	Nav ierakstu	

ieraksta numurs	IV daļas 1-2.iedaļa - Ķīlas tiesība un tā pamats	Summa
	Nav ierakstu	

ieraksta numurs	IV daļas 3.iedaļa - Pārgrozījumi ķīlas tiesībās, pārgrozījumu dzēsumi	Summa
	Nav ierakstu	

ieraksta numurs	IV daļas 4-5.iedaļa - Ķīlu dzēsumi pilnībā vai daļēji	Summa
	Nav ierakstu	

# Kadastra numurs: 80130010174

RĪGAS RAJONA TIESAS ZEMESGRĀMATU NODAĻA  
Saulkrastu pilsētas zemesgrāmatas nodaļējums Nr. 5021  
Kadastra numurs: 8013 001 0174  
Adrese: Ainažu iela 35, Saulkrasti, Saulkrastu nov.

Ieraksta numurs	I daļas 1.iedaļa - Nekustams īpašums, servitūti un reālnastas	Daļa	Platība, lielums
1.1.	Zemes gabals ar kadastra numuru 8013- 001- 0174. Zemes īpašuma platība pēc kadastrālās uzmērīšanas.		113344 m <sup>2</sup>
2.1.	Uz zemes gabala atrodas glābšanas stacijas ēka. Žurn. Nr. 19369, lēmums 30.11.2000, tiesnese Olīta Blūmfelde		
3.1.	Pēc atdalīšanas nekustamais īpašums sastāv no 2 zemes gabaliem.		112054 m <sup>2</sup>
4.1.	Zemes gabals ar kadastra numuru 8013- 001- 0174.		106617 m <sup>2</sup>
5.1.	Zemes gabals ar kadastra numuru 8013- 001- 0182. Žurn. Nr. 4532, lēmums 13.03.2001, tiesnese Skaidrīte Temļakova		5437 m <sup>2</sup>
6.1.	Pēc atdalīšanas nekustamais īpašums sastāv no diviem zemes gabaliem.		104312 m <sup>2</sup>
7.1.	Zemes gabals ar kadastra apzīmējumu 8013 001 0174.		98875 m <sup>2</sup>
8.1.	Zemes gabals ar kadastra apzīmējumu 8013 001 0182. Žurn. Nr. 300000223282, lēmums 02.04.2002, tiesnese Viviāna Zīpa		5437 m <sup>2</sup>

Ieraksta numurs	I daļas 2.iedaļa - No nekustama īpašuma atdalītās zemes vienības, servitūtu un reālnastu pārgrozījumi un dzēsumi	Daļa	Platība, lielums
1.1.	Atdalīts zemes gabals ar glābšanas stacijas ēku Ainažu iela 35 b , kadastra numurs: 8013- 001- 0181. Tam atvērts jauns zemesgrāmatas nodaļējums Nr.5224. Pamats: 2000. gada 7. decembra pirkuma līgums. Žurn. Nr. 4532, lēmums 13.03.2001, tiesnese Skaidrīte Temļakova		1290 m <sup>2</sup>
2.1.	Atdalīts zemes gabals. Pievienots nekustamam īpašumam Rīgas rajona Saulkrastu pilsēta, Viļņu iela 3 (zemesgrāmatas nodaļējuma Nr. 2632). Pamats: 2001.gada 13.septembra pirkuma līgums, 2001. gada 29. novembra pārjaunojuma līgums. Žurn. Nr. 300000162440, lēmums 08.01.2002, tiesnese Māra Balode		542 m <sup>2</sup>
3.1.	Atdalīts zemes gabals Rīgas rajona Saulkrastu pilsēta, Ainažu iela 33b, kadastra apzīmējums: 8013 001 0187. Tam atvērts jauns zemesgrāmatas nodaļējums Nr. 100000064208 Pamats: 2001. gada 5. jūlija pirkuma līgums. Žurn. Nr. 300000223282, lēmums 02.04.2002, tiesnese Viviāna Zīpa		7200 m <sup>2</sup>

Ieraksta numurs	II daļas 1.iedaļa - Īpašnieks, dzimšanas gads, vieta, personas/nodokļu maksātāja kods, tiesību pamats	Daļa	Summa
1.1.	Īpašnieks: SAULKRASTU PILSĒTAS PAŠVALDĪBA, nodokļu maksātāja kods 90000068680.	1	
2.1.	Pamats: 2000. gada 19. oktobra Saulkrastu pilsētas domes uzziņa Nr.01-5.6./508, 1996. gada 25. jūnija Rīgas rajona padomes lēmums Nr.452. Žurn. Nr. 19369, lēmums 30.11.2000, tiesnese Olīta Blūmfelde		

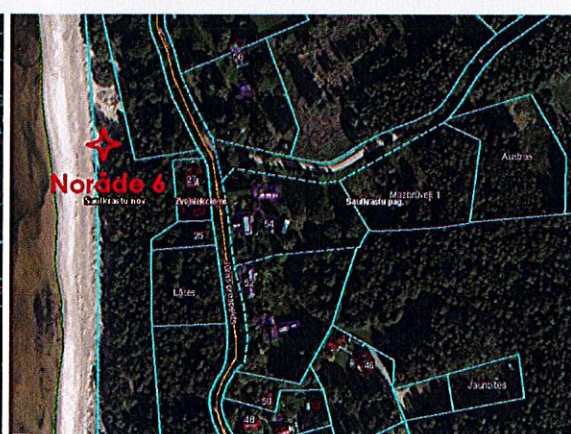
Ieraksta numurs	II daļas 2.iedaļa - Atzīmes par maksātnespēju, piedziņas vēršānu, aizliegumiem, pēcmantinieku iecelšanu un mantojuma līgumiem
	Nav ierakstu

Ieraksta numurs	III daļas 1.iedaļa - Lietu tiesības, kas apgrūrina nekustamu īpašumu	Apjoms, lielums
1.1.	Atzīme - Rīgas jūras līča 300 m aizsargjosla. Grozīts Saisītis ar ierakstu: III daļas 2.iedaļa 2.1 (300000223282)	
2.1.	Atzīme - ierobežotas saimnieciskās darbības josla 5 km. Grozīts Saisītis ar ierakstu: III daļas 2.iedaļa 3.1 (300000223282)	
3.1.	Atzīme - a/s LATTELEKOM apakšzemes kabeļu sakaru līnijas aizsargjosla. Dzēsts Saisītis ar ierakstu: III daļas 2.iedaļa 1.1 (300000223282)	
4.1.	Atzīme - Rīgas jūras līča tauvas josla. Grozīts Saisītis ar ierakstu: III daļas 2.iedaļa 4.1 (300000223282)	
5.1.	Pamats: 2000. gada 19. oktobra Saulkrastu pilsētas domes uzziņa Nr.01-5.6./508. Žurn. Nr. 19369, lēmums 30.11.2000, tiesnese Olīta Blūmfelde	

Ieraksta numurs	III daļas 2.iedaļa - Pārgrozījumi 1.iedaļas ierakstos, ierakstu un pārgrozījumu dzēsumi	Apjoms, lielums
-----------------	---	-----------------

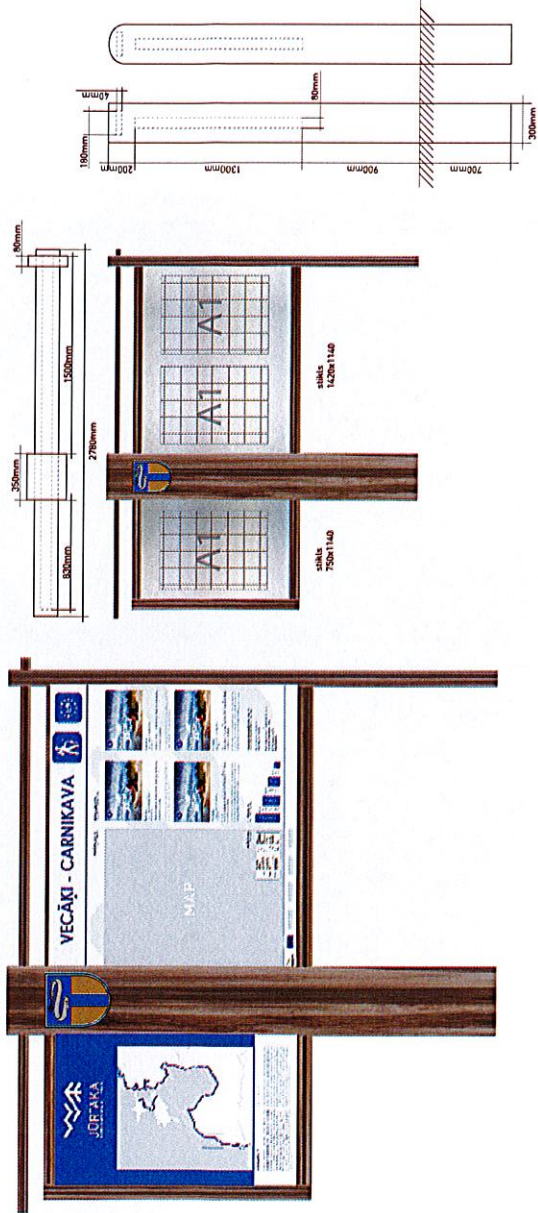
ieraksta numurs	III daļas 2.iedaļa - Pārgrozījumi 1.iedaļas ierakstos, ierakstu un pārgrozījumu dzēsumi	Apjoms, lielums
1.1.	Uz nekustamu īpašumu Rīgas rajona Saulkrastu pilsēta, Ainažu iela 33b (zemesgrāmatas nodalījuma Nr. 100000064208) pāriet apgrūtinājumi ar 1. iedaļas ieraksta Nr. 3.1., līdz ar ko uz šo nekustamu īpašumu tiek dzēsti.	
2.1.	Atzīme - grozīts 1. iedaļas atzīme Nr. 1.1 (žurnāla Nr. 19369, 2000): ceļa servitūts	
3.1.	Atzīme - grozīts 1. iedaļas atzīme Nr. 2.1 (žurnāla Nr. 19369, 2000): Rīgas jūras līča 5 km ierobežotas saimnieciskās darbības josla.	
4.1.	Atzīme - grozīts 1. iedaļas atzīme Nr. 4.1 (žurnāla Nr. 19369, 2000): Rīgas jūras līča 5 km ierobežotas saimnieciskās darbības josla.	
	Žurn. Nr. 300000223282, lēmums 02.04.2002, tiesnese Viviāna Zīpa	
<b>ieraksta numurs</b>	<b>IV daļas 1-2.iedaļa - Ķīlas tiesība un tā pamats</b>	<b>Summa</b>
	Nav ierakstu	
<b>ieraksta numurs</b>	<b>IV daļas 3.iedaļa - Pārgrozījumi ķīlas tiesībās, pārgrozījumu dzēsumi</b>	<b>Summa</b>
	Nav ierakstu	
<b>ieraksta numurs</b>	<b>IV daļas 4-5.iedaļa - Ķīlu dzēsumi pilnībā vai daļēji</b>	<b>Summa</b>
	Nav ierakstu	

# Paskaidrojumu raksta pielikums Nr.1 – norāžu un stendu izvietojums Saulkrastos



# Paskaidrojumu raksta pielikums Nr.1 – norāžu un stendu izvietojums Saulkrastos

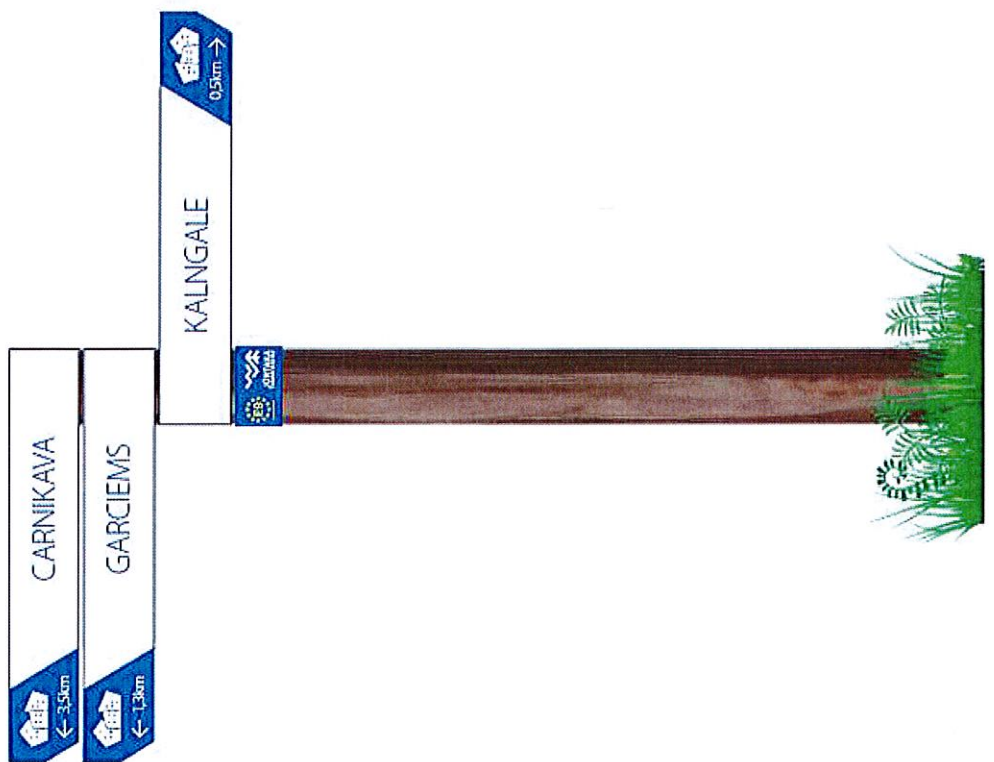








INFORMATĪVO NORĀŽU VIZUALIZĀCIJA



INFORMATĪVO NORĀŽU TEHNISKAIS ZĪMĒJUMS

