

An aerial photograph of a sandy beach with a forest in the background. The beach is in the foreground, and the forest is in the background. The text is overlaid on the image.

Saulkrastu novada teritorijas plānojums

darba redakcija

Konsultēšanās ar iedzīvotājiem

Saulkrasti, 14/06/2023

Kas ir teritorijas plānojums

pašvaldības ilgtermiņa teritorijas attīstības plānošanas dokuments, kurā noteiktas

funkcionālais zonējums,

prasības teritorijas izmantošanai un apbūvei,

publiskā infrastruktūra,

apdzīvoto vietu robežas,

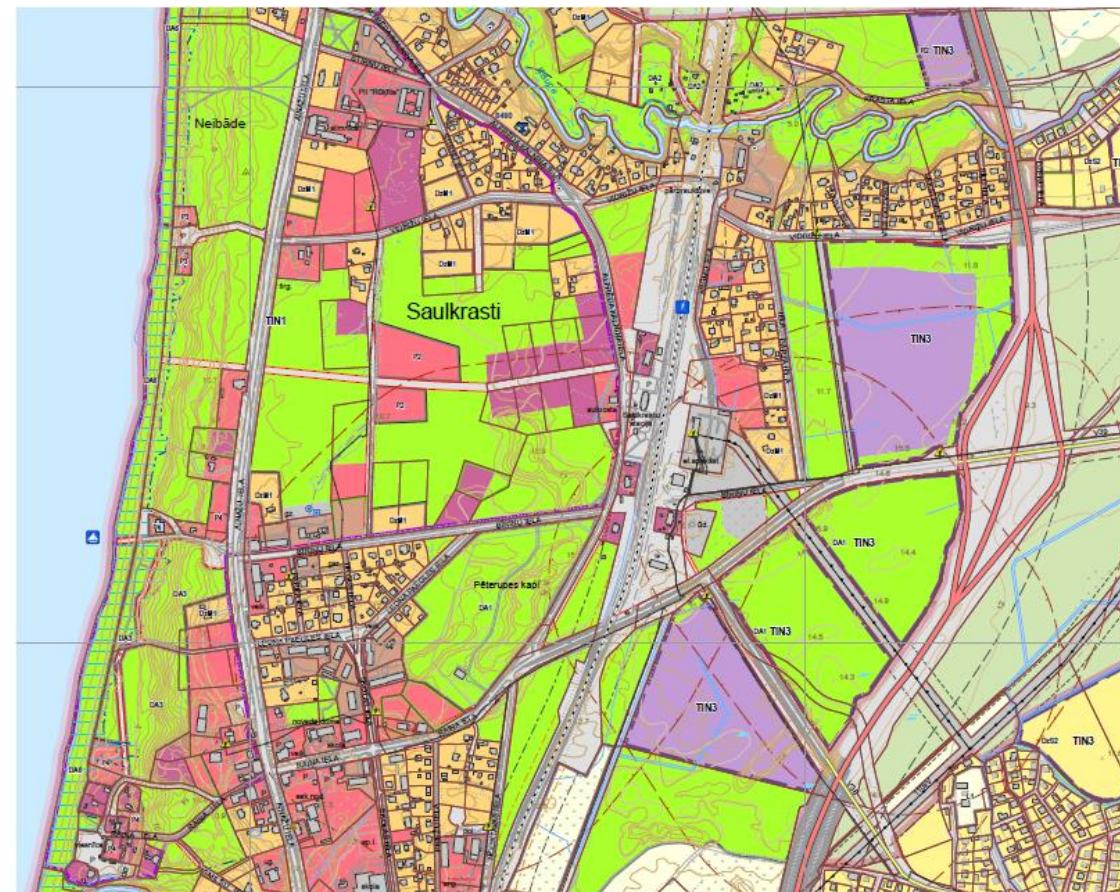
kā arī citi teritorijas izmantošanas nosacījumi

un kuru izstrādā administratīvajai teritorijai vai tās daļai

pašvaldības teritorijas plānojumā attēlo valsts iestāžu objektus un to aizsargjoslas

Šobrīd ir spēkā

Saulkrastu novada teritorijas
plānojums 2013.-2024. gadam ar
2017. gada grozījumiem



Saulkrastu novads pēc pašvaldību reformas

Saulkrastu pilsēta

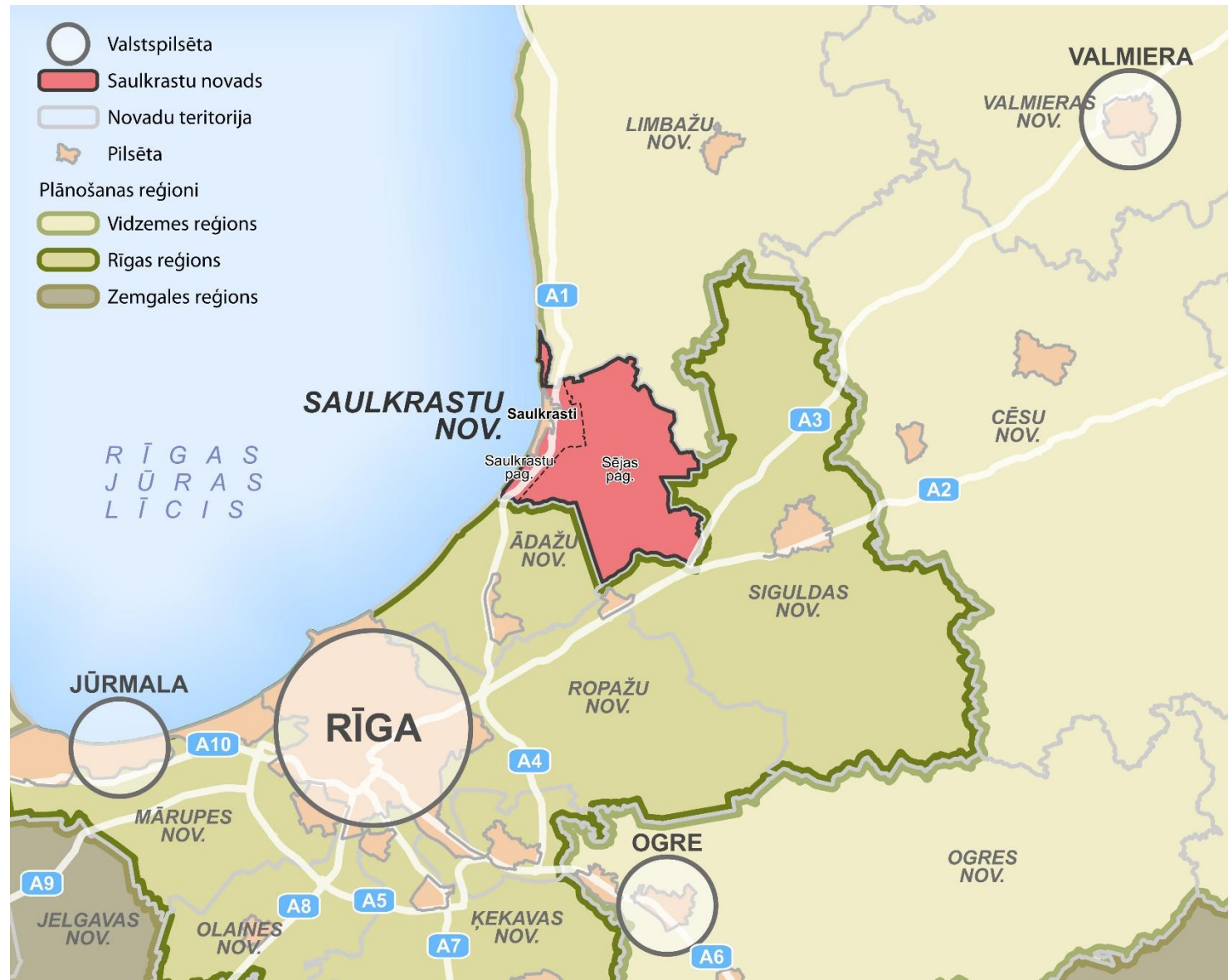
Saulkrastu pagasts

Sējas pagasts

Jauna teritorijas
plānojuma izstrāde
jaunajam novadam,
integrējot:

Sējas novada teritorijas
plānojumu 2013.-
2024.gadam

Saulkrastu novada
teritorijas plānojumu
2012.-2024. gadam



Jaunajā teritorijas plānojumā risināmie uzdevumi

Pilsētas paplašināšana, lai atbilstu reģionālas nozīmes attīstības centram

Ciemu robežu izvērtēšana

Vispārīgais transporta plāns, tostarp transporta organizācijas risinājumi ostas piekļuvei

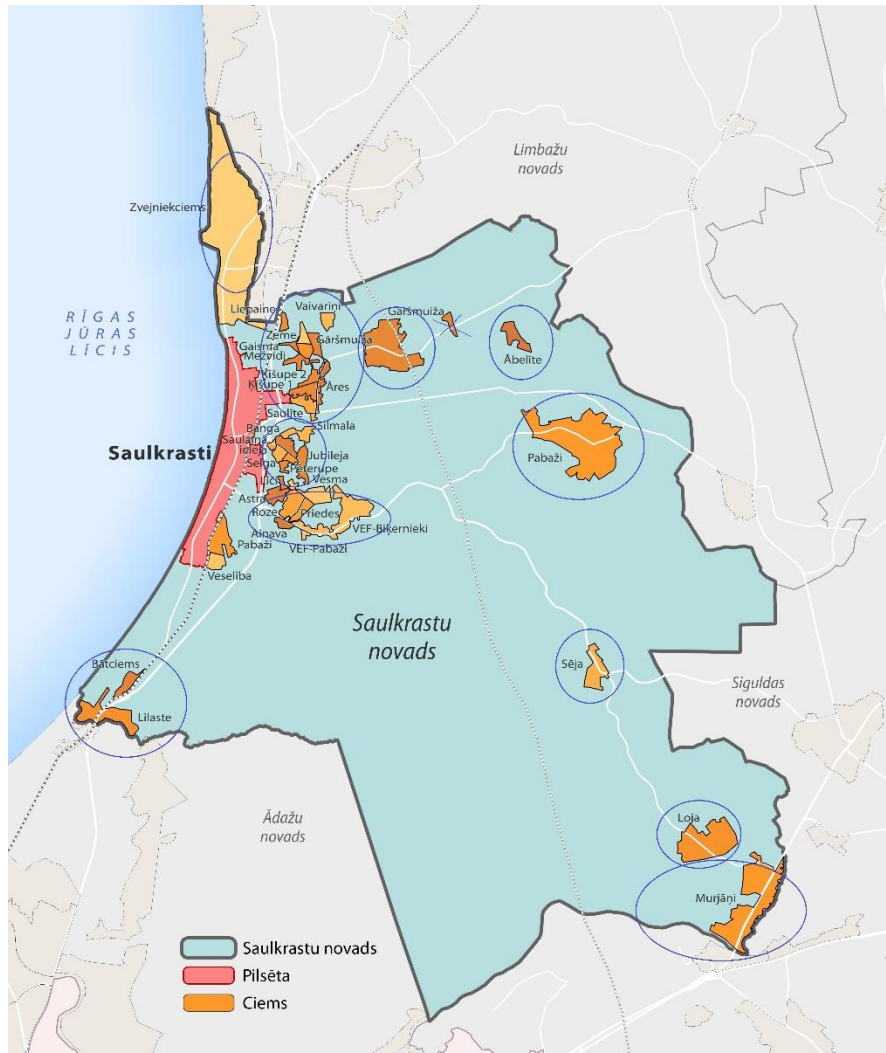
Publiskās ārtelpas plāns

Applūstošo teritoriju, aizsargjoslu, t.sk. piekrastes aizsargjoslas precizēšana

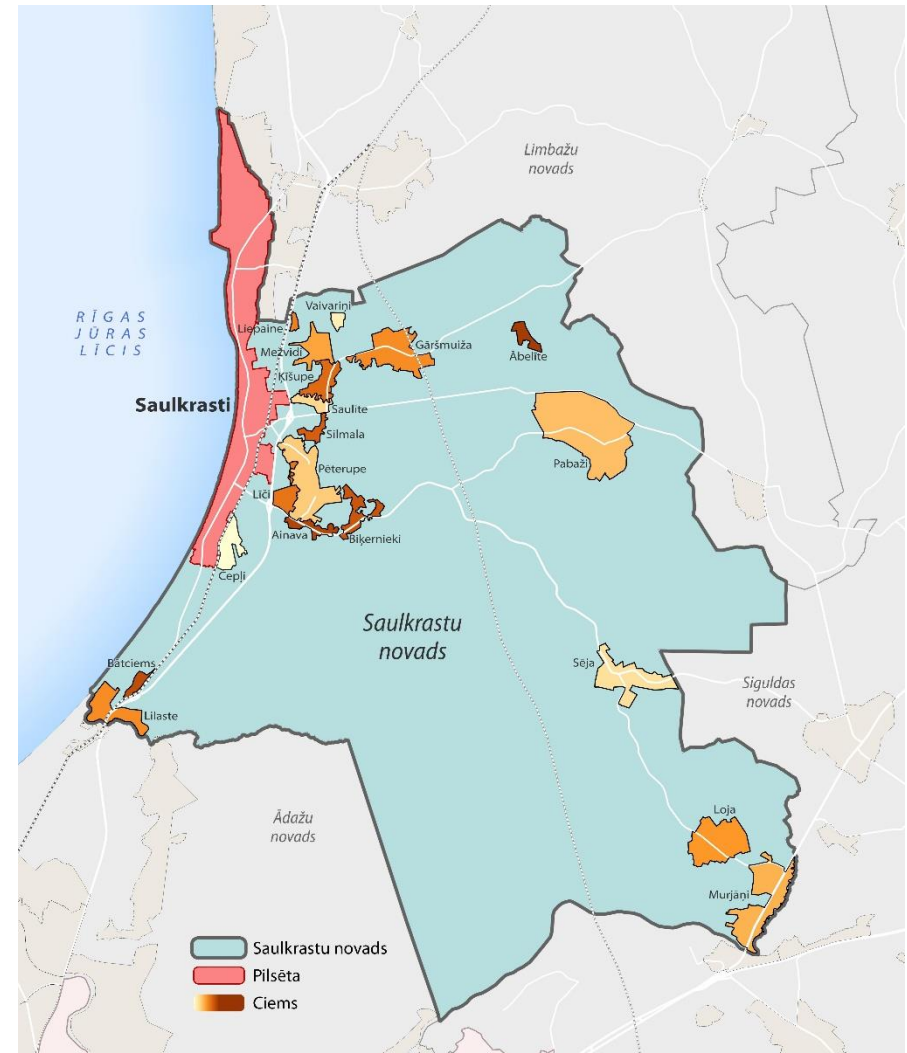
Sējas pagasta daļā - pāreja uz Ministru kabineta Vispārīgajos teritorijas izmantošanas un apbūves noteikumos noteikto klasifikāciju

u.c.

Apdzīvotās vietas



Pašlaik: Saulkrastu pilsēta un 34 ciemi, t.sk. 7 ciemi Sējas pagastā

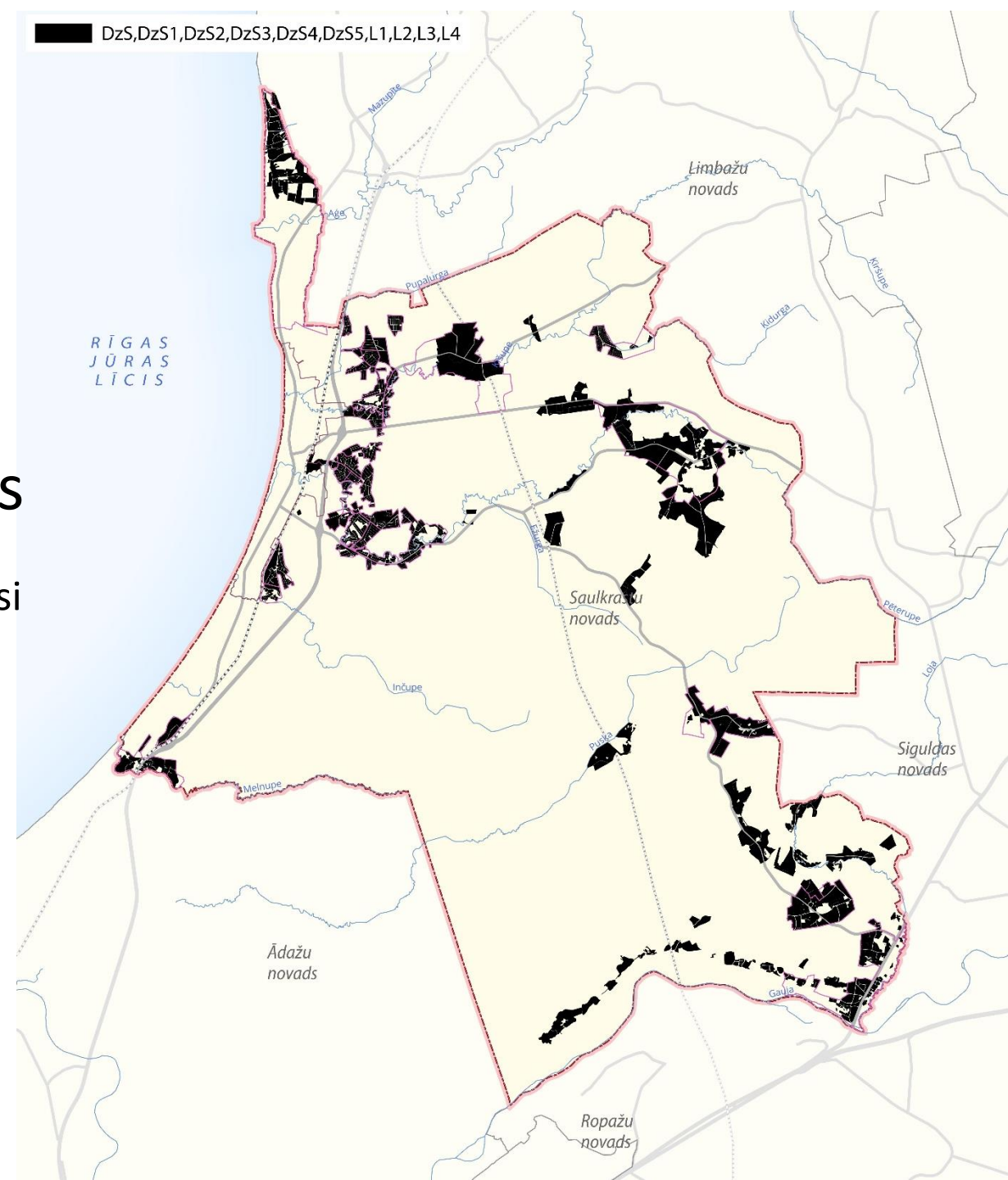


Plānoti: Saulkrastu pilsēta un 19 ciemi, t.sk. 7 ciemi Sējas pagastā

Apdzīvotās vietas teritorijas plānojumā = pilsēta un ciems

Ārpus pilsētām un ciemiem
aizliegts veidot jaunas dzīvojamās
apbūves teritorijas, ja tās netiek kompleksi
plānotas kā **kompakti ciemi vai pilsētas**,
paredzot daudzveidīgu teritorijas izmantošanu **ar**
atbilstošu publisko infrastruktūru, vai
esošo pilsētu vai ciemu teritoriju paplašināšana **ar**
blīvu apbūvi.

(raksturīgi Sējas pagastam)



Saulkrasti – reģionālas nozīmes attīstības centrs

Sapludināt piekrastes apbūvi pilsētā

Pašlaik 608,6 ha un 3088 iedzīvotāji (2022.g.)

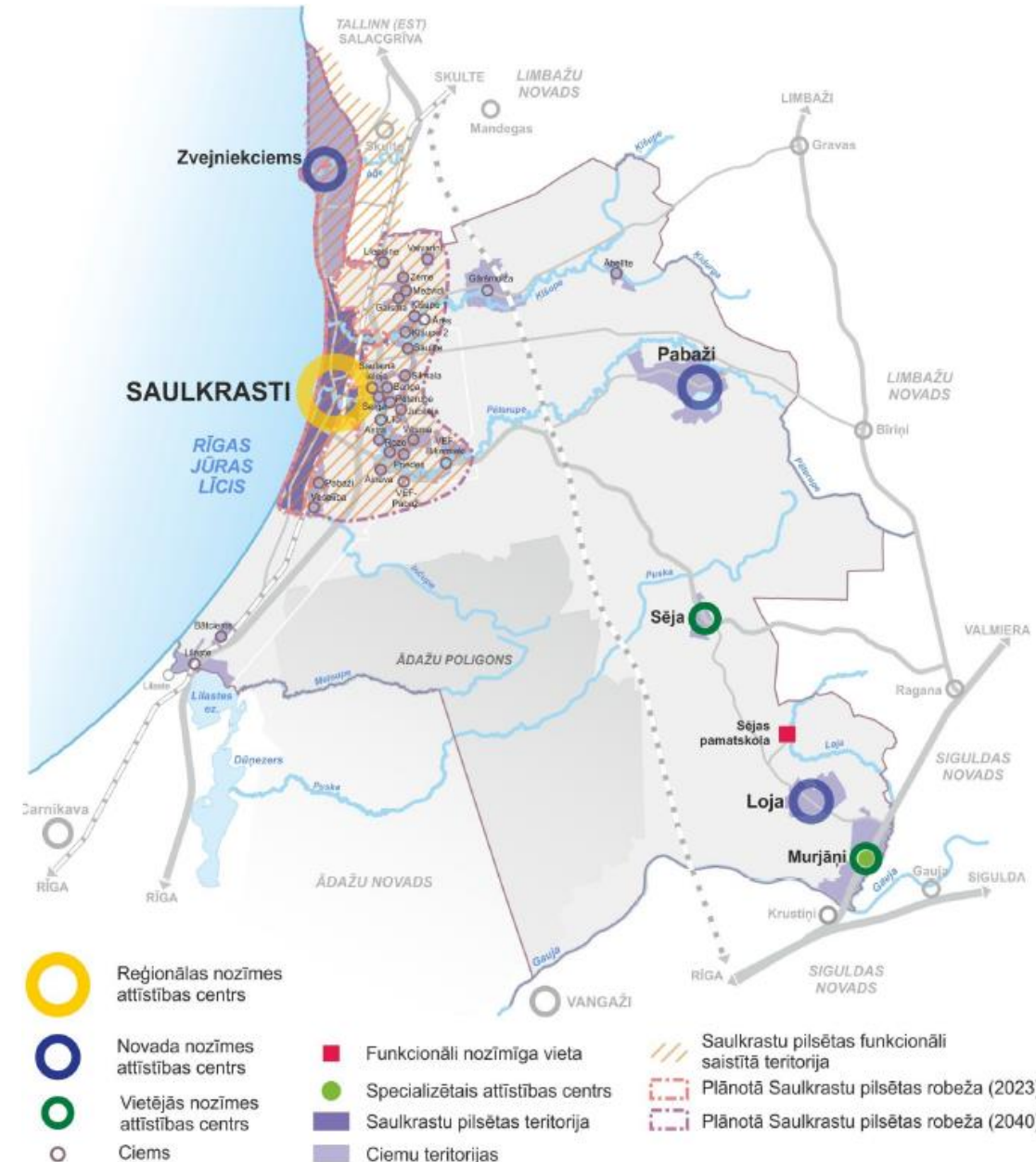
Turpmāk 1235,6 ha un 4952 iedzīvotāji

Jaunā robeža stājas spēkā tikai tad, kad pašvaldība veiks Ministru kabineta 2021. gada 15. jūnija noteikumos Nr. 386 “Administratīvā centra, ciema un pilsētas statusa maiņas, kā arī administratīvās teritorijas, novada teritoriālā iedalījuma un ciemu robežu noteikšanas, grozīšanas un aktualizēšanas noteikumi”

TIN12 Baltijas jūras un Rīgas jūras līča krasta kāpu vides un dabas resursu aizsardzības aizsargjoslas teritorija Zvejniekiemā, kurā apstiprinātos detālpārplānojumus atbilstoši Aizsargjoslu likuma 36. panta otrās daļas 3. punktam ir atļauts īstenot pēc pilsētas robežas paplašināšanas Krasta kāpu aizsargjoslā un pludmalē

Pašlaik - ... aizliegts celt jaunas ēkas un būves un paplašināt esošās, izņemot gadījumus, kad: 3. ēku un būvju celtniecība vai paplašināšana ir paredzēta vietējās pašvaldības teritorijas plānojumā un notiek pilsētas teritorijā un šīs darbības ir saskaņotas ar attiecīgo Valsts vides dienesta reģionālo vides pārvaldi
Saglabāt teritoriālo dalījumu (apkaimes)

Saulkrastu novada ilgtspējīgas attīstības stratēģija



Saulkrasti – reģionālas nozīmes attīstības centrs

Pamatojums :

Pamats Saulkrastu pilsētas kā reģionāla attīstības centra potenciāla izmantošanai;

Pilsēta iegūst ostu;

Nodrošināti nosacījumi detālplānojumu īstenošanai saskaņā ar Aizsargjoslu likuma 36. panta otrās daļas 3. punktu;

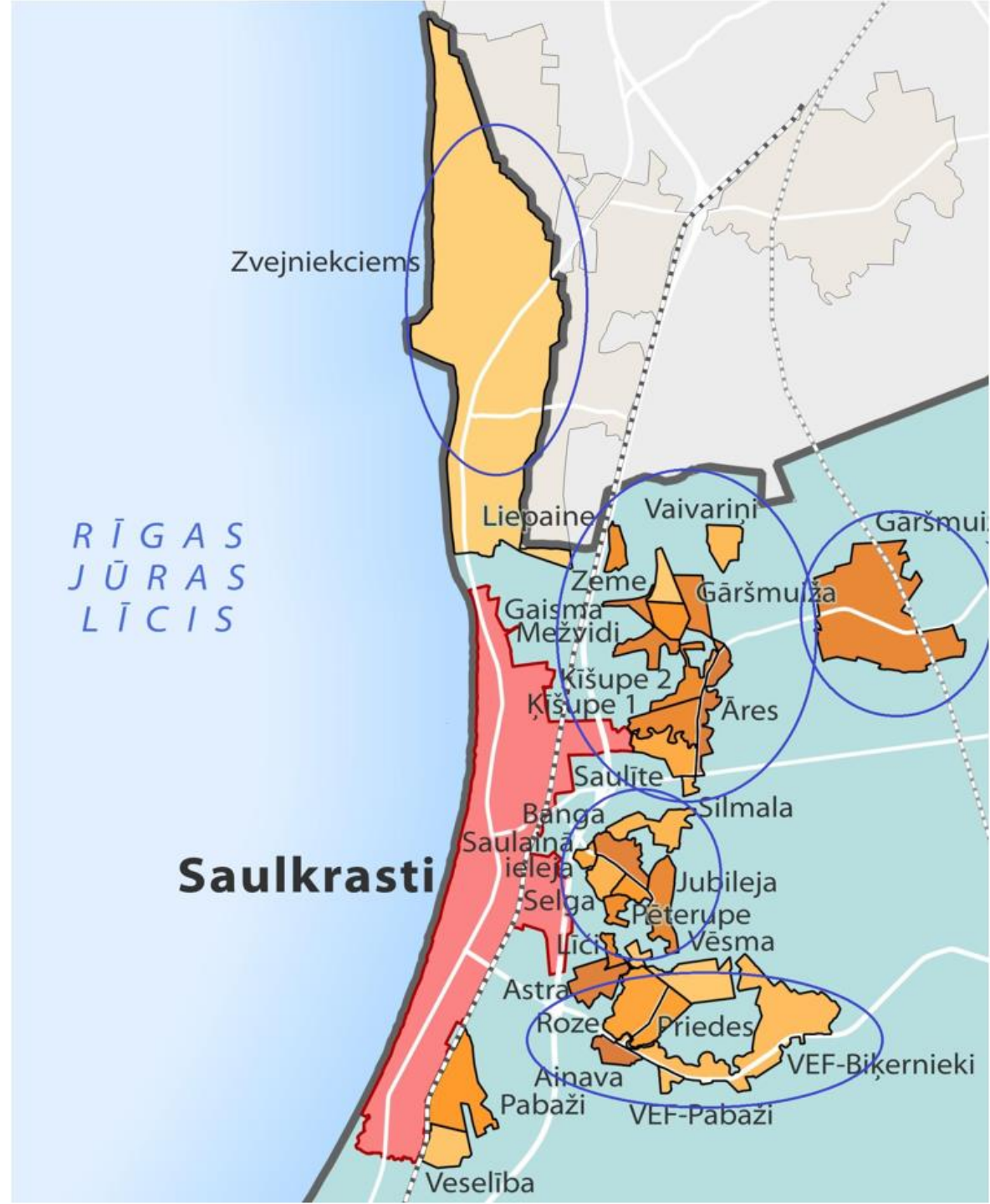
Vienota tūrisma attīstība piekrastē;

Jau pašlaik gan pilsētā, gan ciemā ir sabiedriskais transports, vienota pieeja publiskās infrastruktūras attīstībai, kopēji sociālās infrastruktūras objekti un blīva, tostarp daudzdzīvokļu apbūve;

Zvejniekciema daļā pilsētas statusa piešķiršana nemaina nekustamā īpašuma nodokļa apmēru, jo to galvenokārt nosaka īpašuma kadastrālā vērtība

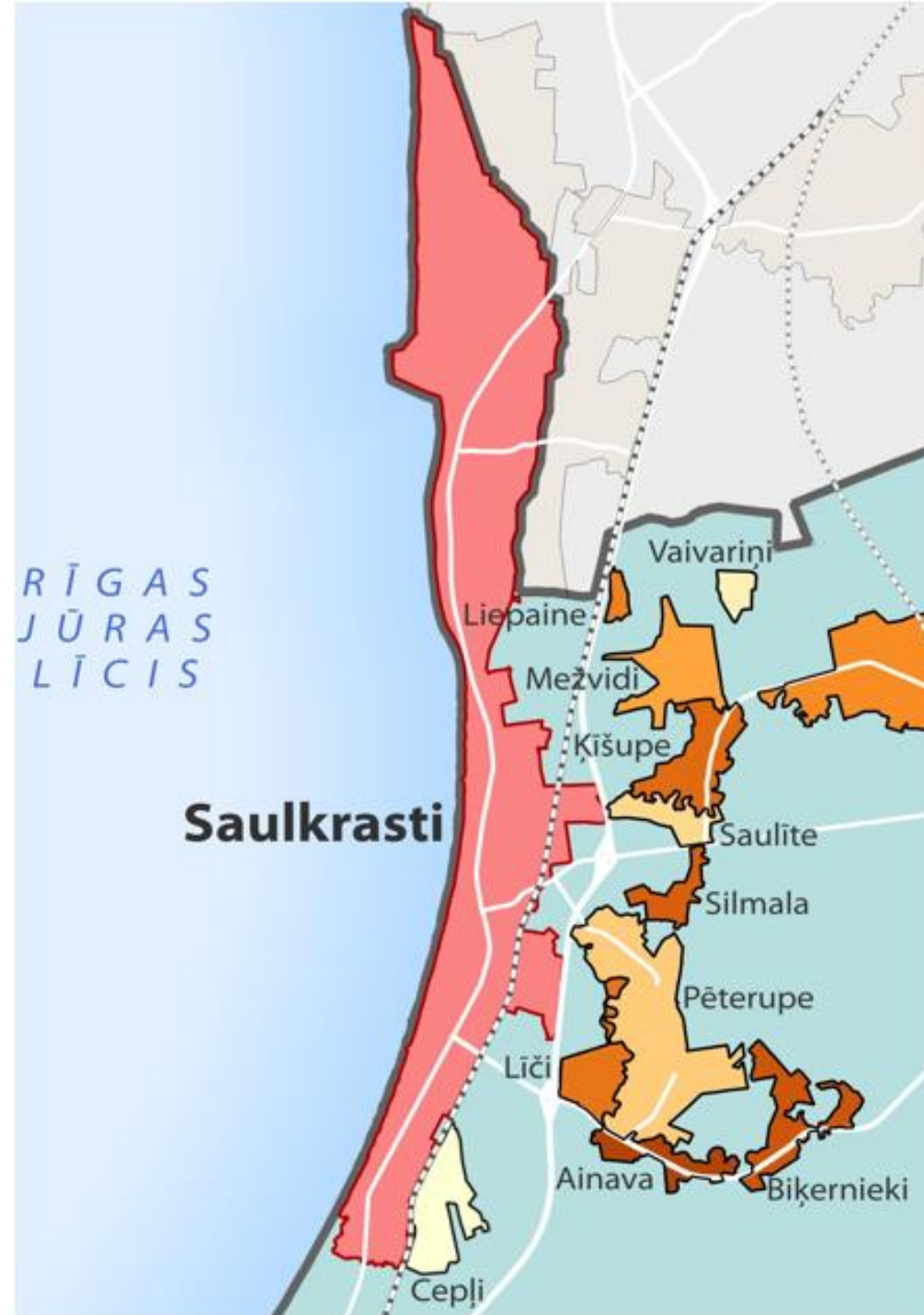
Saulkrastu pagasta ciemi

- Ciema teritorijā tiek iekļautas **blīvi apbūvētās teritorijas** vai teritorijas, kurās ir uzsākta blīvas apbūves veidošana;
- No ciemu teritorijām tiek **izslēgti vienlaidus mežu masīvi**;
- Ciemi, kuru apbūve ir saplūduši **tiek apvienoti**, lai attīstītu kopēju publisko infrastruktūru;
- Ciemi tiek veidoti, ņemot vērā satiksmes organizāciju – piekļūšanu ciemiem no jau izbūvētajiem ceļiem, tiltiem;
- Daļai ciemu (VEF Biķernieki, VEF Pabaži, Veselība) tiek noteikti jauni nosaukumi, **nomainot padomju laikā dotos nosaukumus**



Saulkrastu pagasta ciemi

- Ainava** = Ainava, VEF Pabaži. 41 ha
Bātciems 24 ha
Biķernieki = VEF Biķernieki
Cepļi = Pabaži, Veselība. 72 ha
Ķīšupe = Ķīšupe 1, Ķīšupe 2, Āres. 73 ha
Liepaine = Liepaine. 10 ha
Lilaste = Lilaste, detālplānojumi. 109 ha
Līči = Astra, Līči. 51 ha
Mežvidi = Gāršmuižas daļa, Gaisma, Zeme, detālplānojumi. 78 ha
Pēterupe = Banga, Jubileja, Priedes, Roze, Vēsma, Saulainā ieleja, Selga. 217 ha
Saulīte = daļa Saulkrastu (aiz autoceļa A1),
Silmala = Silmala, daļa Saulītes, lokālplānojums. 28 ha



Pēctecība nekustamo īpašumu apbūvē un izmantošanā

Vispārīgs, stratēģisks, ilgtermiņa plānošanas dokuments
saglabāts vai integrēts zonējums
saglabāts vai integrēti apbūves parametri

Saulkrastu novada teritorijas plānojums
izstrādāts pēc Ministru kabineta
Vispārīgo apbūves un teritorijas
izmantošanas noteikumu stāšanās
spēkā

Ievērota teritorijas izmantošanas un
apbūves veidu klasifikācija

Grupas kods	Teritorijas izmantošanas veida grupas nosaukums	Veida kods	Teritorijas izmantošanas veida nosaukums	Teritorijas izmantošanas veida apraksts
1	2	3	4	5
1. Apbūvēta teritorija				
11	Dzīvojamā apbūve un teritorijas izmantošana	11001	Savrupmāju apbūve	Dzīvojamā apbūve, ko veido savrupmājas (brīvi stāvošas vai divas bloķētas individuālās dzīvojamās mājas), ietverot nepieciešamās palīgbūves un labiekārtojumu
		11002	Vasarnīcu apbūve	Apbūve, ko veido sezonas rakstura apdzīvošanai paredzētas individuālas dzīvojamās ēkas otrā mājokļa statusā, ārpus pastāvīgās dzīvesvietas, ar nepieciešamajām palīgbūvēm un labiekārtojumu
		11003	Dārza māju apbūve	Apbūve, ko veido sakņu un augļu dārziņi māsaimniecību vajadzībām, ar būvēm, kas paredzētas tikai sezonas rakstura izmantošanai, tai skaitā dzīvošanai
		11004	Viensētu apbūve	Savrupa apbūve lauku teritorijā, ko veido viena vai vairākas individuālās dzīvojamās ēkas ar saimniecības ēkām un palīgbūvēm, kas nepieciešamas māsaimniecības uzturēšanai vai saimnieciskai darbībai




Pēctecība nekustamo īpašumu apbūvē un izmantošanā

levērota funkcionālo zonu klasifikācija

FUNKCIONĀLAIS ZONĒJUMS

-  SAVRUPMĀJU APBŪVES TERITORIJA (DzS, DzS1, DzS2)
-  MAZSTĀVU DZĪVOJAMĀS APBŪVES TERITORIJA (DzM, DzM1)
-  DAUDZSTĀVU DZĪVOJAMĀS APBŪVES TERITORIJA (DZD)
-  PUBLISKĀS APBŪVES TERITORIJA (P, P1, P2, P3, P4)
-  JAUKTAS CENTRA APBŪVES TERITORIJA (JC)
-  RŪPNIECISKĀS APBŪVES TERITORIJA (R, R2)
-  TRANSPORTA INFRASTRUKTŪRAS TERITORIJA (TR)
-  TEHNISKĀS APBŪVES TERITORIJA (TA)
-  DABAS UN APSTĀDĪJUMU TERITORIJA (DA, DA1, DA2, DA3, DA4, DA5, DA6)
-  MEŽU TERITORIJA (M)
-  LAUKSAIMNIECĪBAS TERITORIJA (L, L1)
-  ŪDEŅU TERITORIJA (Ū)
-  INDEKSĒTA FUNKCIONĀLĀ ZONA

TERITORIJAS AR ĪPAŠIEM NOTEIKUMIEM

-  KŪRORTA TERITORIJA (TIN1)
-  TERITORIJA, KURAI IZSTRĀDĀJAMS DETĀLPLĀNOJUMS (TIN3)
-  SPĒKĀ ESOŠS DETĀLPLĀNOJUMS

Tiek izvērtēti lokāplānojumi un detālplānojumi

115 detālplānojumi un 15 lokāplānojumi

Integrēts jaunajā teritorijas plānojumā – 81 DP, LP

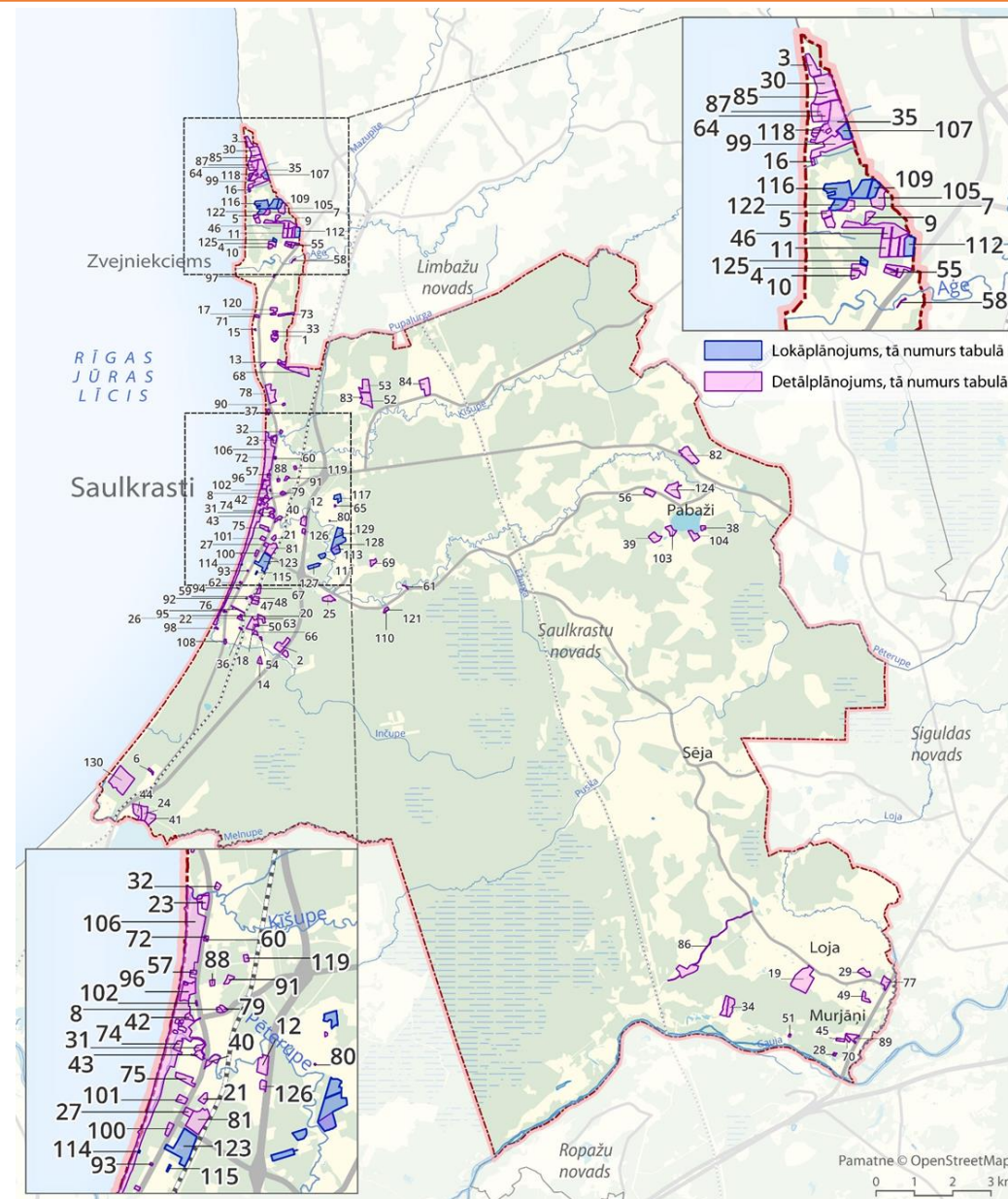
Īstenoti – 4 DP, LP

Neatbilst spēkā esošajam TP, zaudē spēku – 10 DP/LP

Neatbilst spēkā esošajam TP, bet paliek spēkā līdz noteiktam DP realizācijas termiņam – 11 DP/LP un paliek spēkā līdz noteiktajam administratīvā līguma termiņam – 5 DP/LP

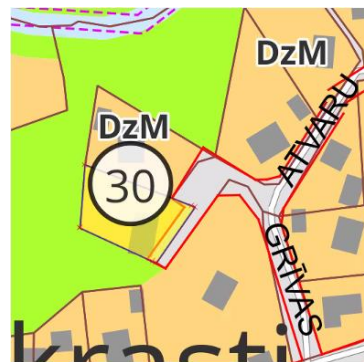
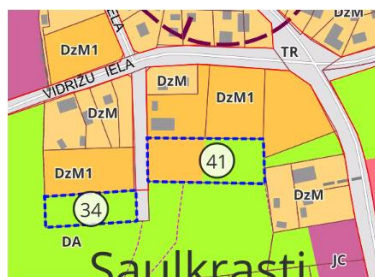
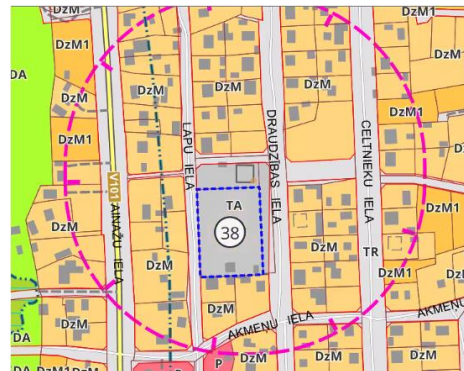
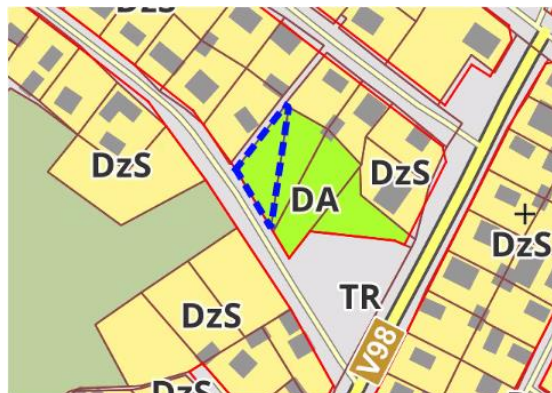
Atbilst TP un paliek spēkā – 6 DP, LP

Izstrādē – 13 DP, LP



Tiek izvērtēti līdz šim iesniegtie priekšlikumi

63 priekšlikumi
no Saulkrastu
pilsētas un
Saulkrastu
pagasta



Apbūves parametri funkcionālajās zonās

Jaunais teritorijas plānojums. Darba materiāli.

Funkcionālā zona (VAN)	Minimālā jaunizveidojamā zemes gabala platība	Maksimālais apbūves blīvums	Apbūves augstums (m) - līdz	Apbūves augstums (stāvu skaits) - līdz
Savrupmāju apbūves teritorija DzS	1200 m ²	30%	10 m	2 stāvi
Savrupmāju apbūves teritorija DzS1	2400 m ²	15%	10 m	2 stāvi
Savrupmāju apbūves teritorija DzS2	600 m ²	20%	9 m	2 stāvi
Mazstāvu dzīvojamās apbūves teritorija DzM	1200 m ²	30%	12 m	3 stāvi
Mazstāvu dzīvojamās apbūves teritorija DzM1	2400 m ²	20%	12 m	3 stāvi
Daudzstāvu dzīvojamās apbūves teritorija DzD	2400 m ²	40%	20 m	5 stāvi
Lauksaimniecības teritorija L1 (apdzīvotā vietā)	5000	12% vai maksimālais apbūves laukums 600 m ²	12 m, izņemot rūpnieciskai apbūvei	3 stāvi
Lauksaimniecības teritorija L	20000	12%	12 m, izņemot rūpnieciskai apbūvei	3 stāvi
Dabas un apstādījumu teritorija DA (meži, mežaparki)				
Dabas un apstādījumu teritorija DA1 (kapsētas)		5%		1 stāvs
Dabas un apstādījumu teritorija DA2 (mazdārziņi)		5%		1 stāvs

Lauksaimniecības teritorija (L) visā novadā vienādi nosacījumi

Apbūves parametri funkcionālajās zonās

Jaunais teritorijas plānojums. Darba materiāli.

Funkcionālā zona (VAN)	Minimālā jaunizveidojamā zemes gabala platība	Maksimālais apbūves blīvums	Apbūves augstums (m) - līdz	Apbūves augstums (stāvu skaits) - līdz
Dabas un apstādījumu teritorija DA3 (brīvdabas sporta un kultūras būves, t.sk. estrādes)		5%		1 stāvs
Dabas un apstādījumu teritorija DA4 (kempingu laukumi)	100 m ²	5%		1 stāvs
Dabas un apstādījumu teritorija D5 (pludmale)	nedalāma			
Jauktas centra apbūves teritorija	1200 m ²	40%	12 m, izņemot arhitektoniskiem risinājumiem	3 stāvi
Mežu teritorija M	2 ha	5%	12 m	2 stāvi
Mežu teritorija Ādažu militārajā poligonā M1	2 ha			
Publiskās apbūves teritorija P	1200 m ²	40%	15 m, izņemot arhitektoniskiem risinājumiem	3 stāvi
Publiskās apbūves teritorija P1 (azartspēles Ainažu ielā 24a, Saulkrastos)	1200 m ²	40%	9 m	1 stāvs
Rūpnieciskās apbūves teritorija R	1200 m ²	ciemos un pilsētā 60%, lauku teritorijā - 40%	15 m, izņemot rūpnieciskai apbūvei	

JC – piemērota zona Rīgas, Ainažu ielai - pilsētas lineārajam centram. Plaša izmantošana.

M - visā novadā vienoti nosacījumi (iepriekš Saulkrastiem bez apbūves un 3 ha)

P1 (atļauta azartspēļu organizēšana)

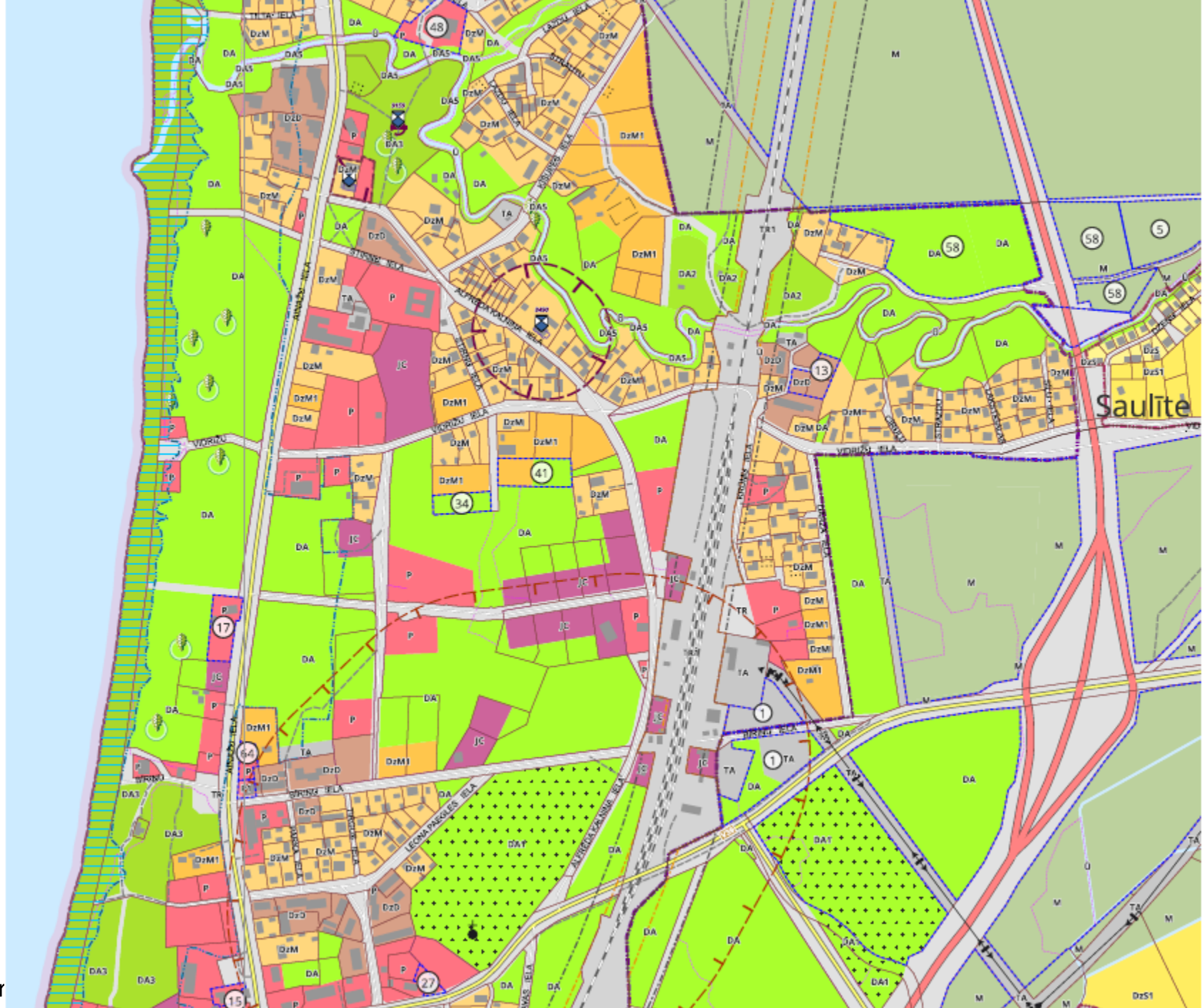
Rūpnieciskās apbūves teritorija (R) – visā novadā vienoti nosacījumi, izņemot ostu R1

Apbūves parametri funkcionālajās zonās

Jaunais teritorijas plānojums. Darba materiāli.

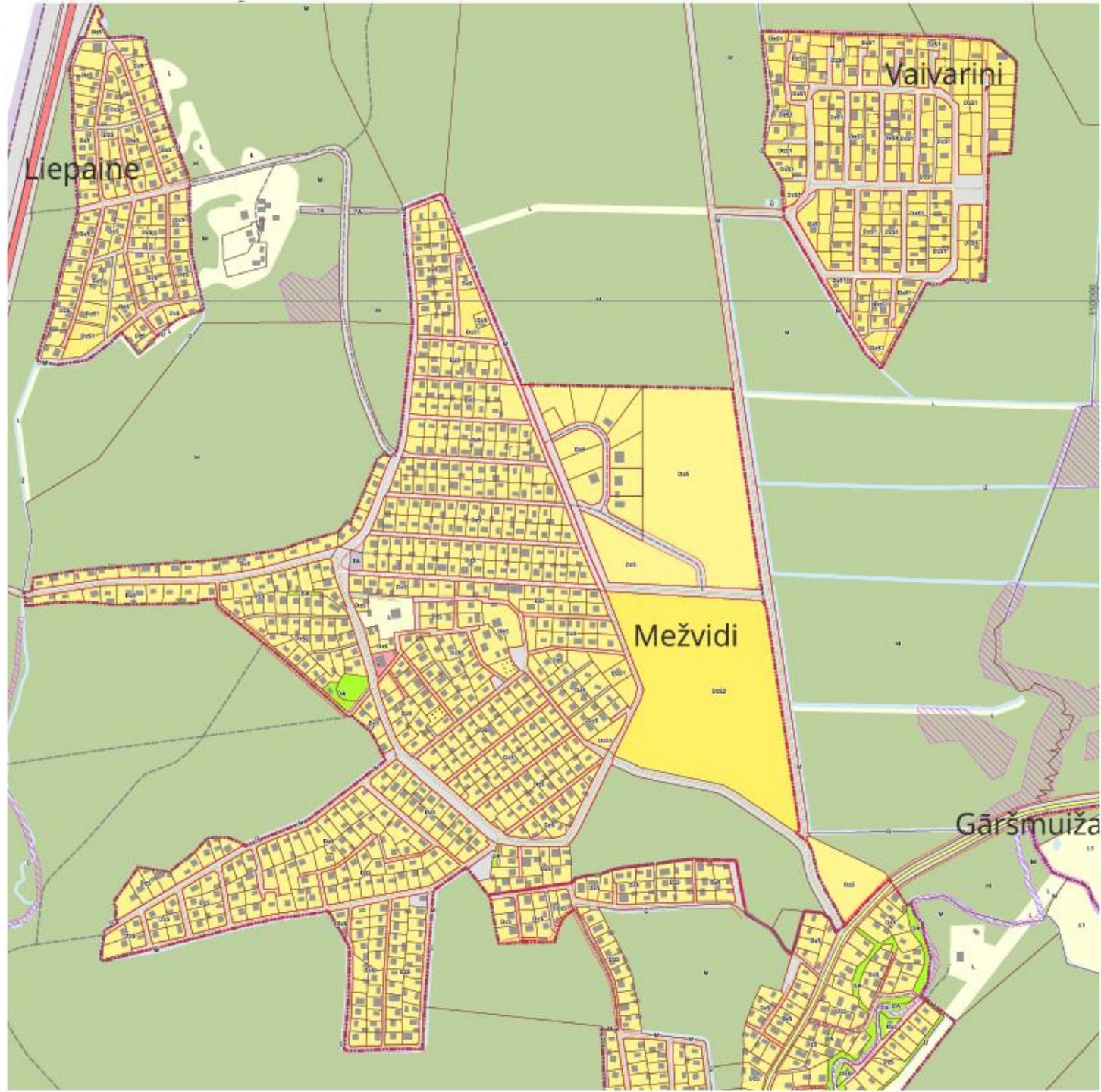
Funkcionālā zona (VAN)	Minimālā jaunizveidojamā zemes gabala platība	Maksimālais apbūves blīvums	Apbūves augstums (m) - līdz	Apbūves augstums (stāvu skaits) - līdz
Rūpnieciskās apbūves teritorija R1 (osta)	1200 m ²	70%	15 m, izņemot rūpnieciskai apbūvei	
Transporta infrastruktūras teritorija TR				2 stāvi
Transporta infrastruktūras teritorija TR1 (dzelzceļš)				2 stāvi
Visās zonās	nenosaka inženiertehniskajai un transporta infrastruktūrai, jo to izdala atsevišķā zemes vienībā.		nenosaka tehniskai apbūvei	

Funkcionālais zonējums – Saulkrastu pilsētas fragments



Jaunais teritorijas plānojums. Dar

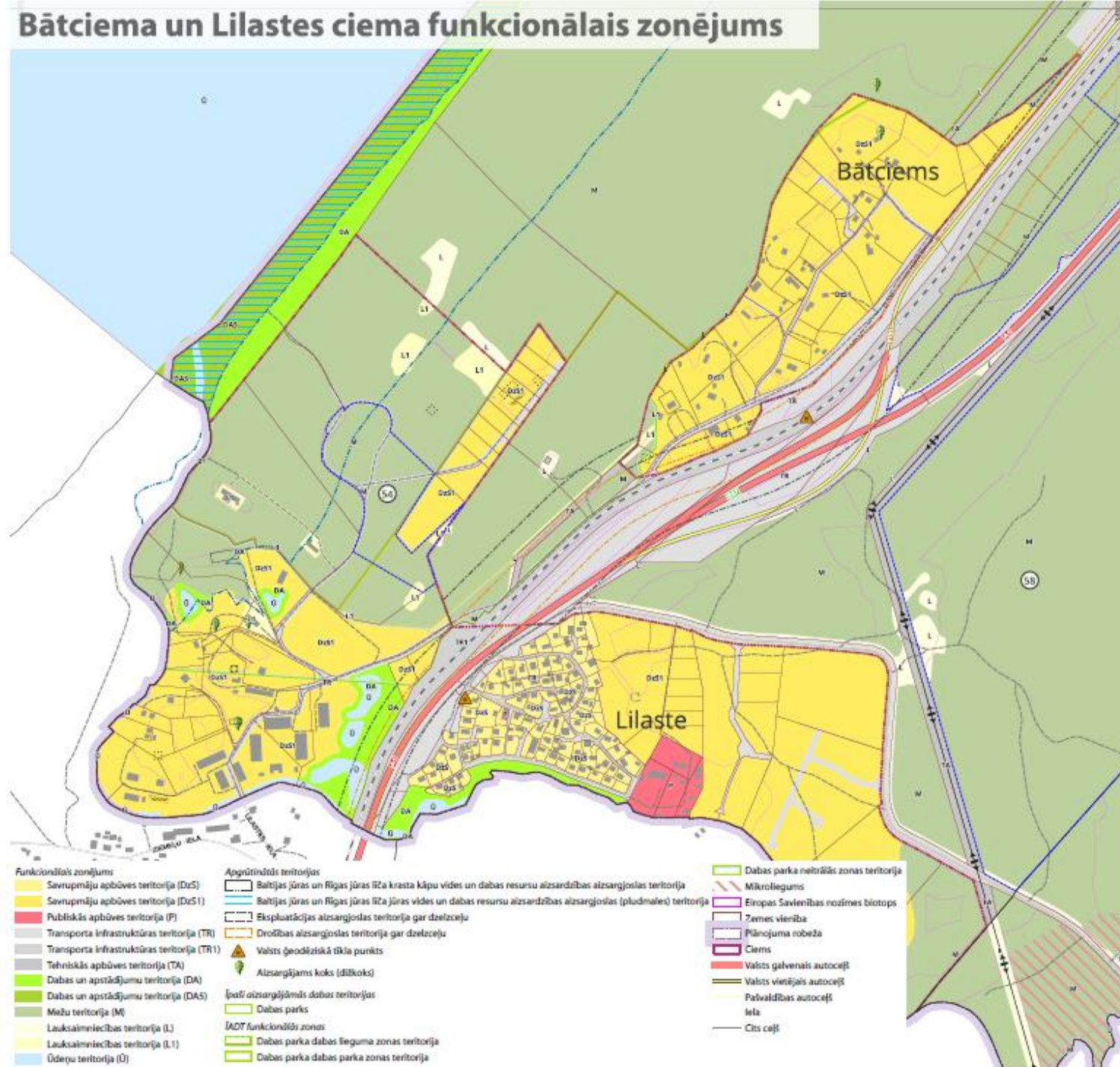
Funkcionālais zonējums – Liepaine, Mežvidi

















Jaunais teritorijas plānojums. Darba materiāli.

Funkcionālais zonējums – Lilaste, Bātdciems

Bātdciema un Lilastes ciema funkcionālais zonējums



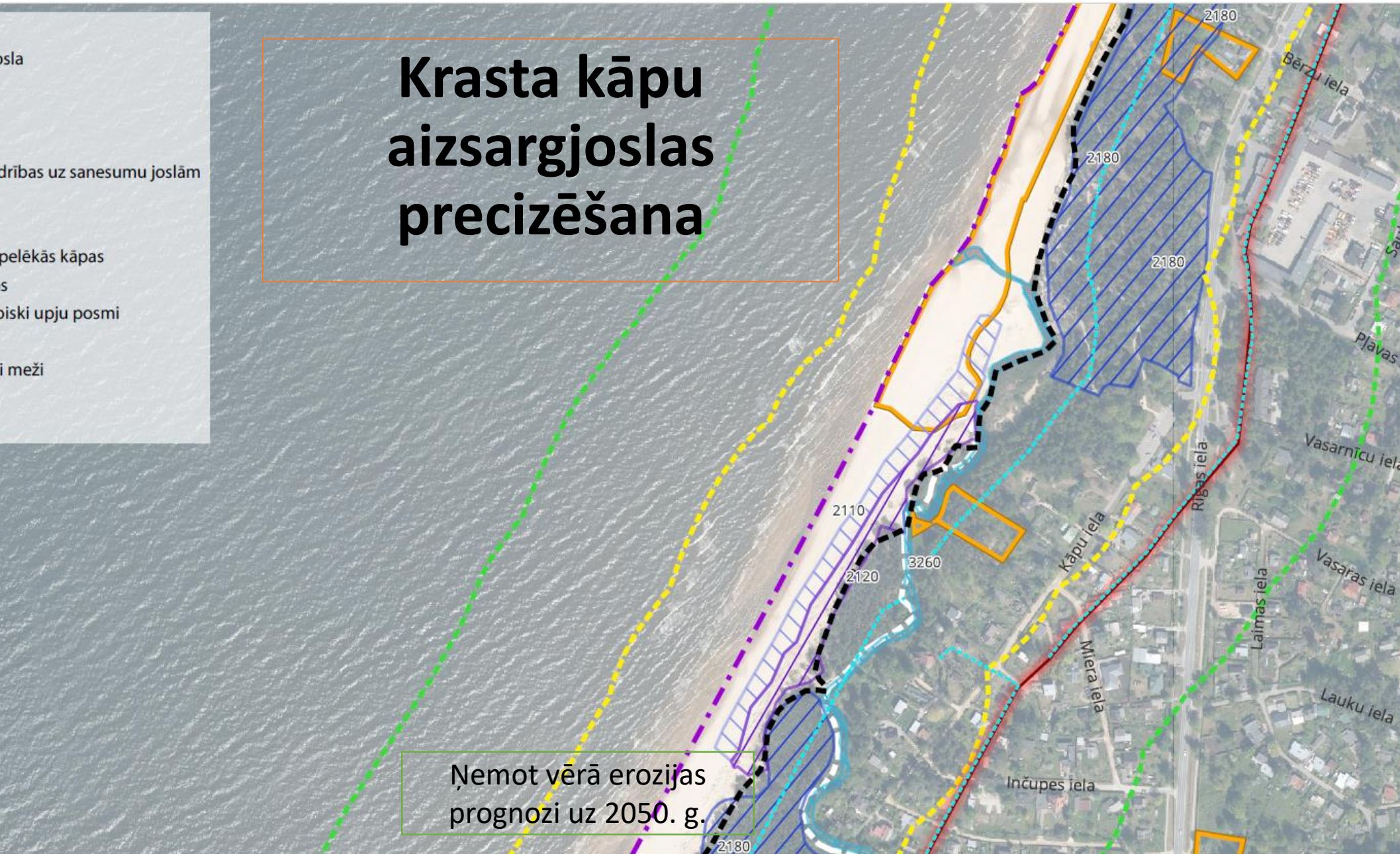
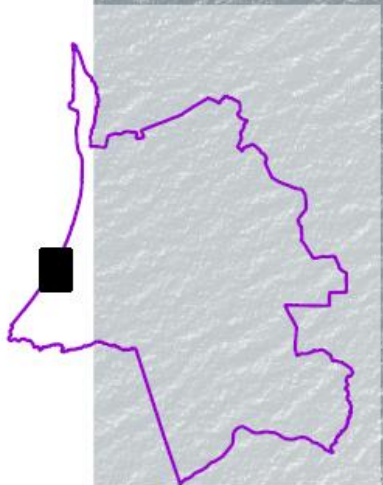
Jaunais teritorijas plānojums. Darba materiāls

-  Pašreizējā veģetācijas līnija
-  Plānotā krasta kāpu aizsargjosla
-  Detālplānojums
-  Novada teritorija
- Eiropas Savienības nozīmes biotops*
-  1210 Viengadīgu augu sabiedrības uz sanesumu joslām
-  2110 Embrionālās kāpas
-  2120 Priekškāpas
-  2130* Ar lakstaugiem klātas pelēkās kāpas
-  2180 Mežainas piejūras kāpas
-  3260 Upju straujteses un dabiski upju posmi
-  7110* Aktīvi augstie purvi
-  9010* Veci vai dabiski boreāli meži
-  9080* Staigņāju meži
-  91D0* Purvaini meži

Krasta kāpu aizsargjoslas precizēšana

Ņemot vērā erozijas prognozi uz 2050. g.

Jaunais teritorijas plānojums. Darba materiāli.



Vispārīgais transporta plāns

shematiski attēlots vienots ielu un ceļu tīkls, tai skaitā plānoto ielu un ceļu trases, perspektīvie ceļu pievienojumi, transporta mezglus, kā arī ceļu un ielu kategorijas

kā arī

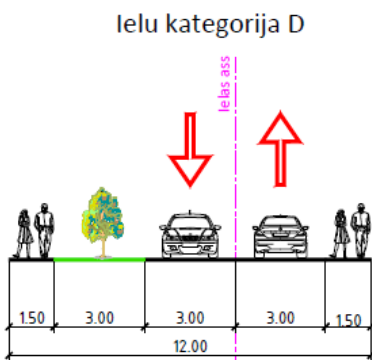
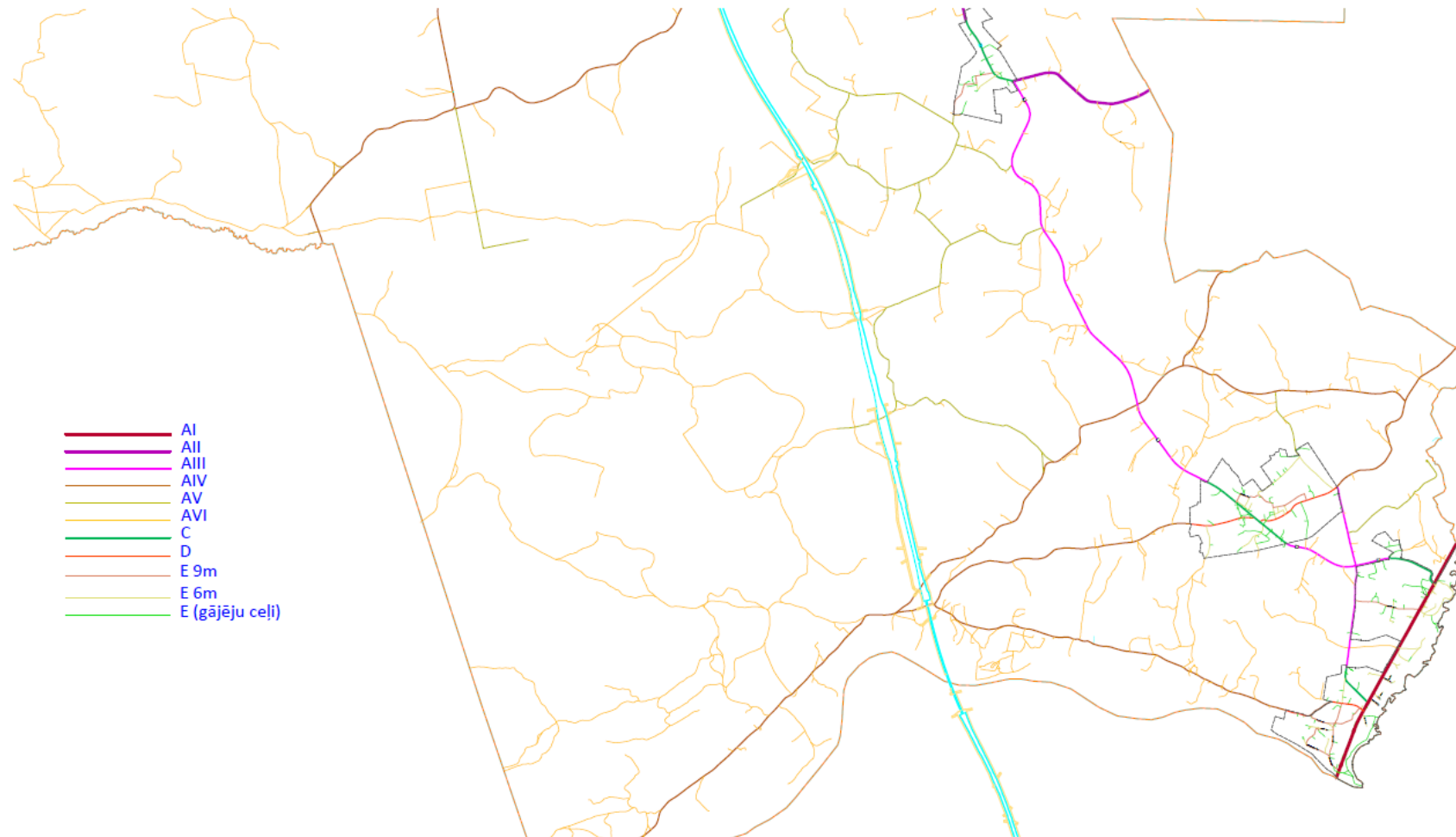
Sarkanās līnijas
apdzīvotajās vietās un ceļu
aizsargjoslas

Apbūves līnijas no valsts
autoceļiem

Trokšņa pārsnieguma zona
ap A1

Elektrouzlādes
infrastruktūra

Mobilitātes punkti pie
dzelzceļa



Jaunais teritorijas plānojums. Darba materiāli.

Teritorijas plānojumā ņem vērā nosacījumus valsts autoceļiem

Lvakars karte autoceļa A1 posmam Rīga (Baltezers) - Igaunijas robeža (Ainaži)

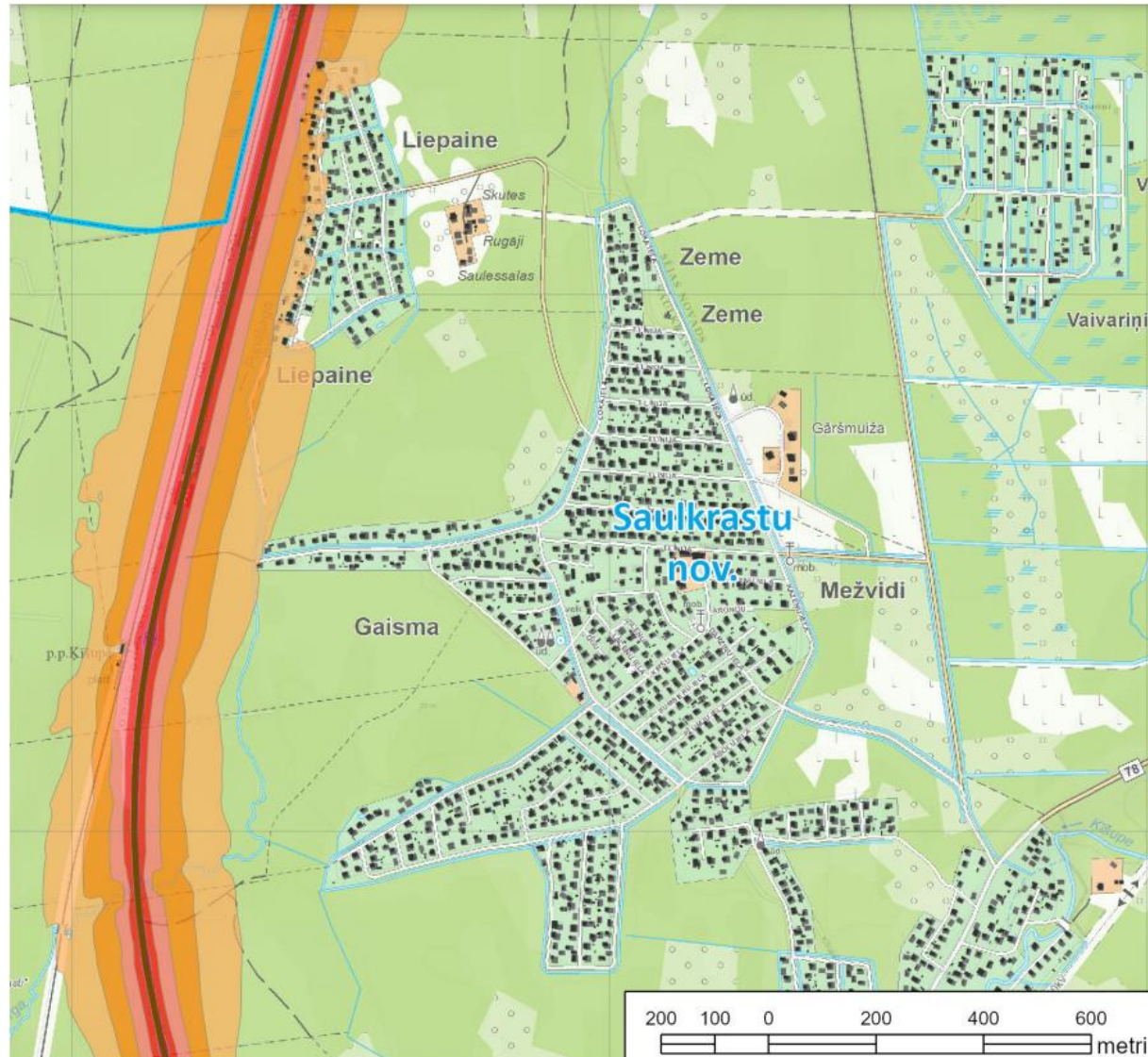
Koplietošanas ceļu (ielu) plāns

Ielu un ceļu kategorijas

Pievienojumi autoceļiem

Apbūves līnija

Šobrīd Latvijas Valsts ceļi izstrādā Rīcības plānu vides trokšņa samazināšanai valsts autoceļu posmiem



Apzīmējumi

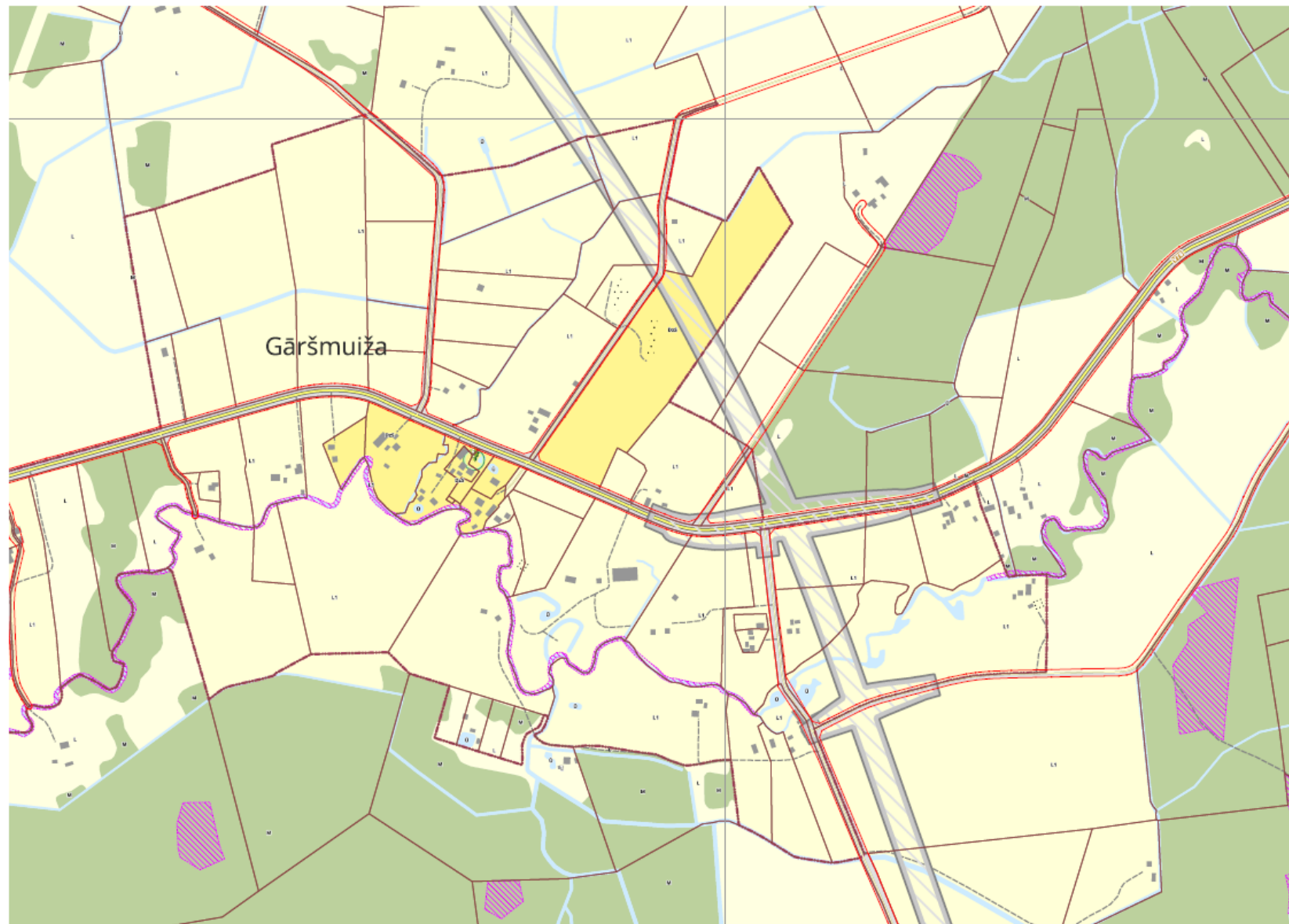
- Autoceļš A1
 - Administratīvo teritoriju robeža
 - ▬ Pilsētas robeža
- Trokšņa izklide
Lvakars, dB(A)
- 50-54
 - 55-59
 - 60-64
 - 65-69
 - 70-74
 - >75

Nacionālo interešu objekts Rail Baltica

Oficiāli publicētā
nacionālo interešu
objekta - dzelzceļa
Rail Baltica teritorija
(2023. gada
23.aprīlis)

Rail Baltica projektā
strādā pie
detalizētiem
transporta
risinājumiem

Jaunais teritorijas plānojums. Darba
materiāli. Rail Baltica no Ģeolattvija.lv



Publiskās ārtelpas plāns

Esošo publiskās ārtelpas teritoriju un objektu izvērtējums ar mērķi noteikt novada nozīmes publiskās ārtelpas (dabas, kultūras, iedzīvotājiem nozīmīgas pulcēšanās vietas, kūrorta vietas)

Ainaviski nozīmīgās teritorijas

Vizuāli nozīmīga ainava (ceļi)

Ūdens tūrisma ainavu telpa (Gauja)

Kultūrvēsturiski nozīmīgas vietas

Urbanizēta ainavu telpa

Īpaši aizsargājamās dabas teritorijas

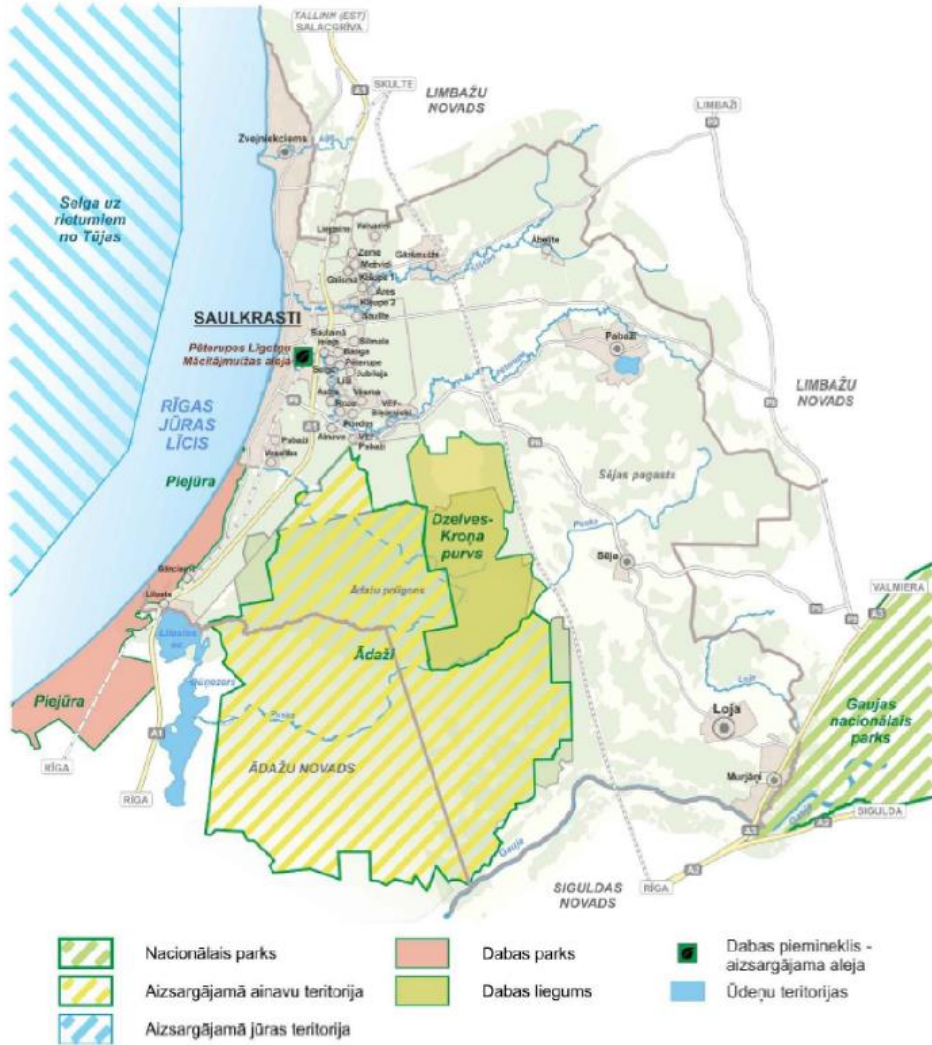
Labiekārtotas publiskās ārtelpas teritorijas

Gājēju savienojumi

Vecās viensētas

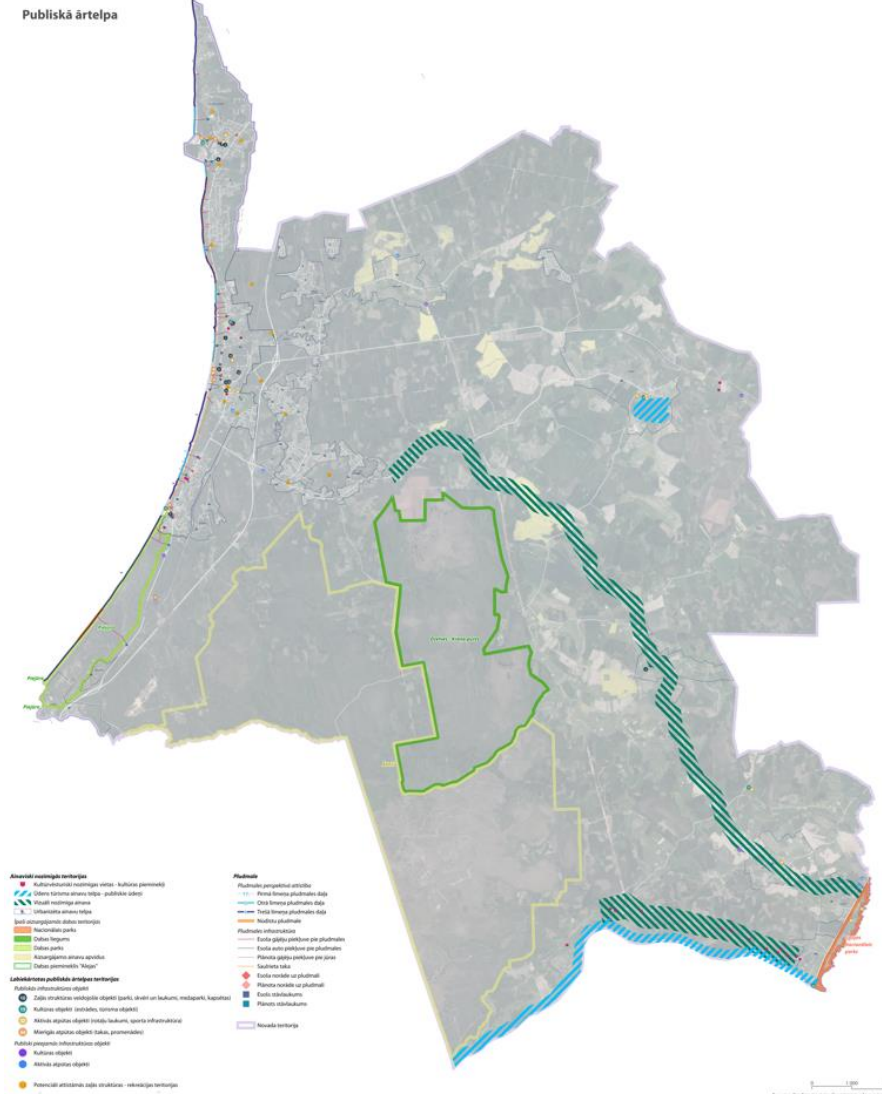
Aktīvās un mierīgās pludmales posmi un saistītā uzņēmējdarbības un sabiedrisko aktivitāšu infrastruktūra

Kultūras objekti



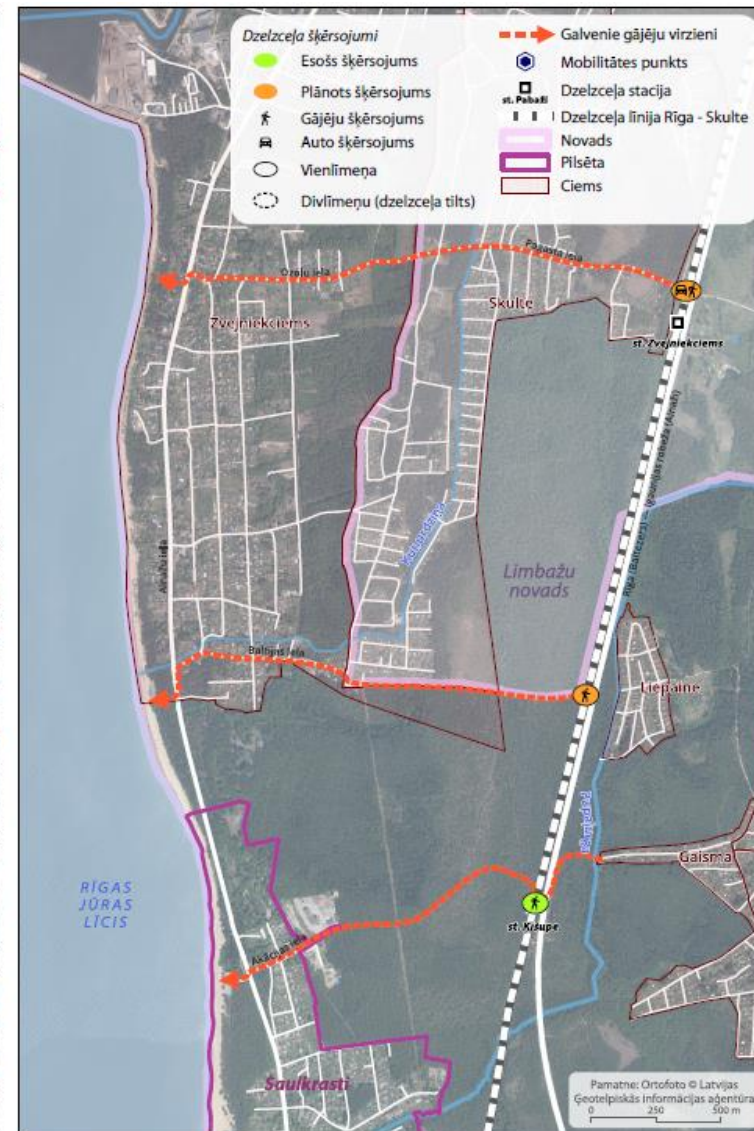
Attēls 9. Īpaši aizsargājamās dabas teritorijas un dabas pieminekļi

Saulkrastu novada ilgtspējīgas attīstības stratēģija



Jaunais teritorijas plānojums. Darba materiāli.

Gājēju ceļi piekrastes virzienā (Publiskās ārtelpas plāns)



Jaunais teritorijas plānojums. Darba materiāli.

iedzīvotāju un nekustamo īpašumu īpašnieku APTAUJA

Līdz 2023. gada **14. jūlijam**

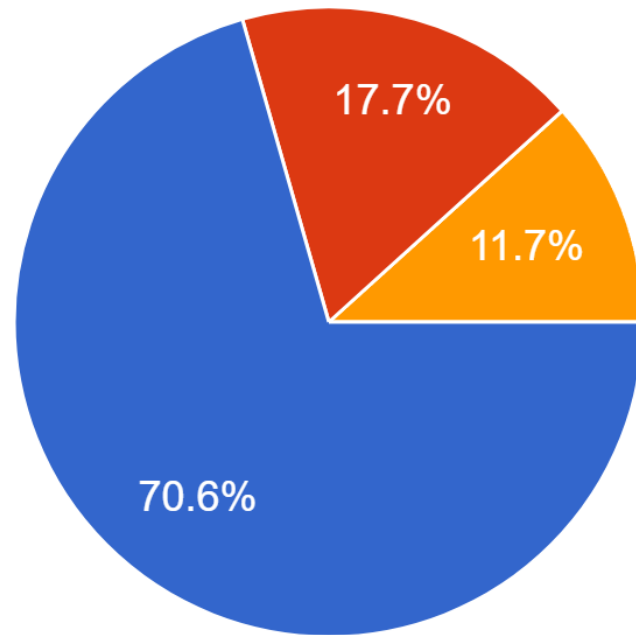
Viedoklis, rekomendācijas, informācija

- Minimālā jaunveidojamā apbūves **zemes gabala platība**
- **Kempingu** vietas
- **Peldbūves** ūdeņos atpūtai un peldbūves dzīvošanai
- **Azartspēļu** zāles
- Dabas daudzveidības saglabāšana
- **Applūstošas** teritorijas
- Pievienošana **centralizētajai ūdensapgādes** un kanalizācijas sistēmai
- Nepieciešamās **atkritumus dalītās vākšanas vietas**
- Jauni apvienoto ciemu nosaukumi (Saulkrastu pagastam)
- Zirgu turēšana apdzīvotās vietās
- **Saules un vēja** elektrostacijas
- Nepieciešamie **ceļu pievienojumi** pie valsts vai pašvaldības autoceļa īpašuma piekļuvei

Īss ieskats līdz šim aizpildītajās 282 anketās

Vai esat deklarējis dzīvesvietu Saulkrastu novadā?

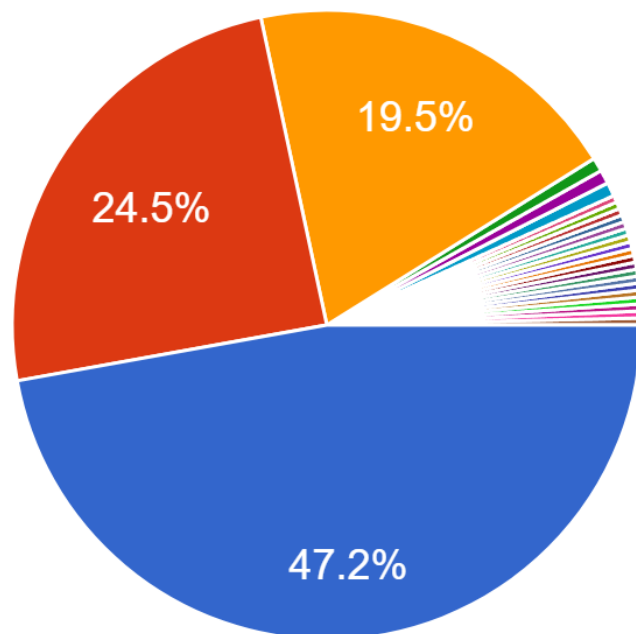
282 responses



- jā
- nē, bet plānoju deklarēt dzīves vietu Saulkrastu novadā tuvākajā laikā
- nē un to neplānoju

Kāda, Jūsaprāt, varētu būt minimālā jaunveidojamā apbūves zemes gabala platība ciemos un Saulkrastu pilsētā?

282 responses



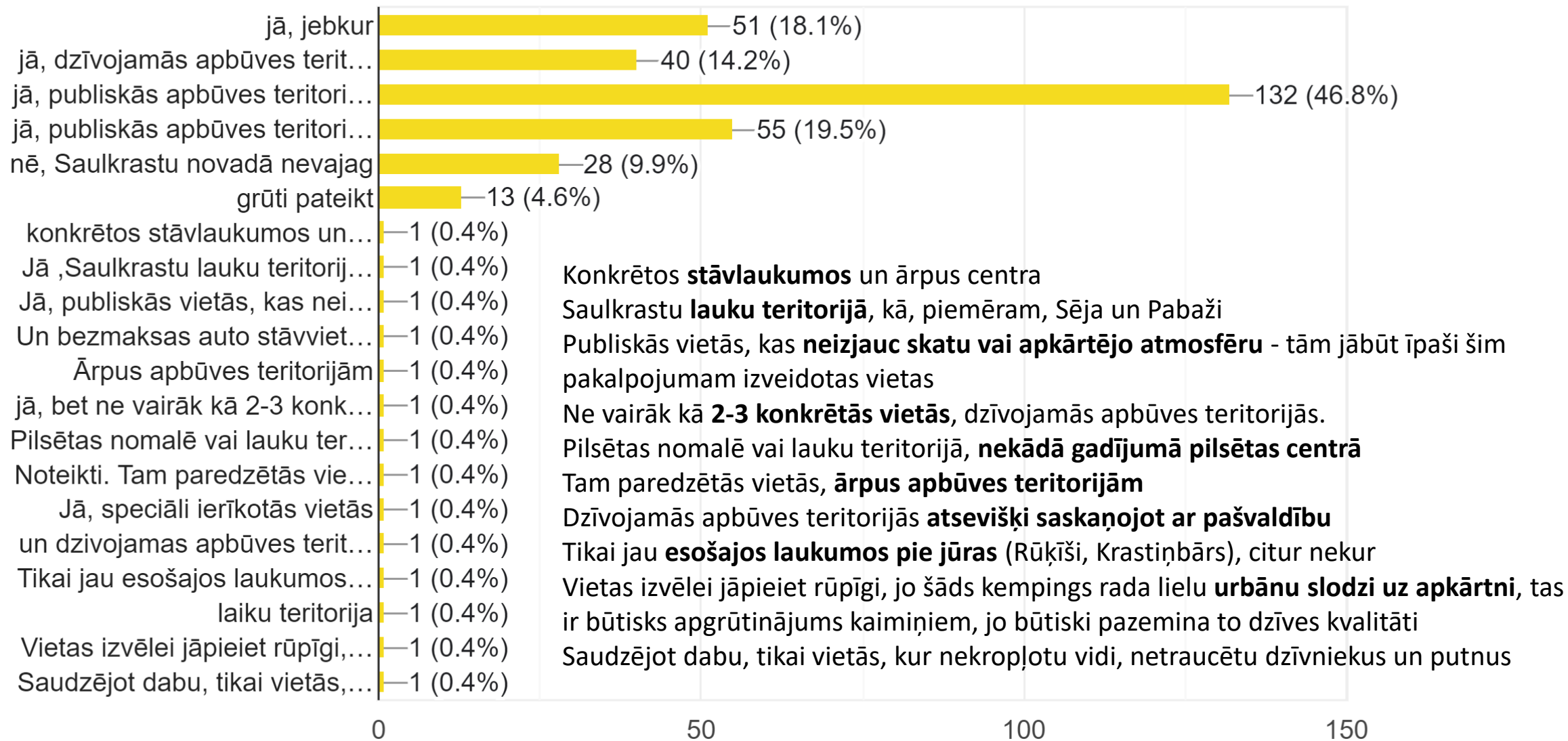
- 1200 m²
- 600 m²
- grūti pateikt

Citi varianti:

- 500 m²
- 600-1200 m²
- 800-1000 m²
- 1000 m²
- 1500 m²
- 2000 m²
- 699 m²
- Ne mazāk par 2000 m²
- 2500 m²
- Pilsētā 600 m², ciemos 1200 m²

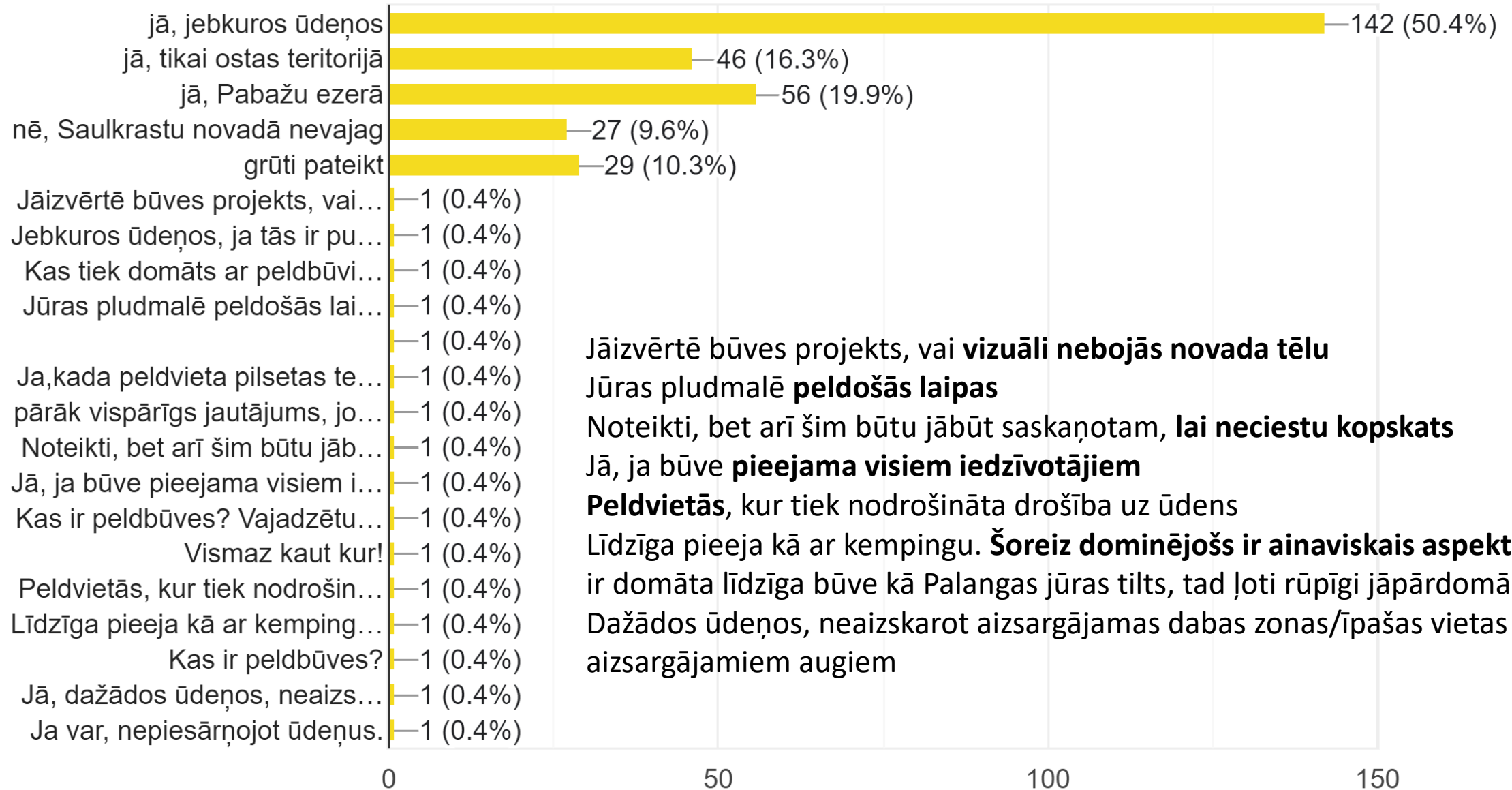
Vai Saulkrastu novadā būtu pieļaujamas kempingu vietas? (kempingu treileru vieta ietver laukumu un inženiertehnisko apgādi (elektrība, ūdens u.tml.))

282 responses



Vai Saulkrastu novadā būtu pieļaujamas peldbūves ūdeņos atpūtai?

282 responses



Jāizvērtē būves projekts, vai **vizuāli nebojās novada tēlu**

Jūras pludmalē **peldošās laipas**

Noteikti, bet arī šim būtu jābūt saskaņotam, **lai neciestu kopskats**

Jā, ja būve **pieejama visiem iedzīvotājiem**

Peldvietās, kur tiek nodrošināta drošība uz ūdens

Līdzīga pieeja kā ar kempingu. **Šoreiz dominējošs ir ainaviskais aspekts.** Ja tā

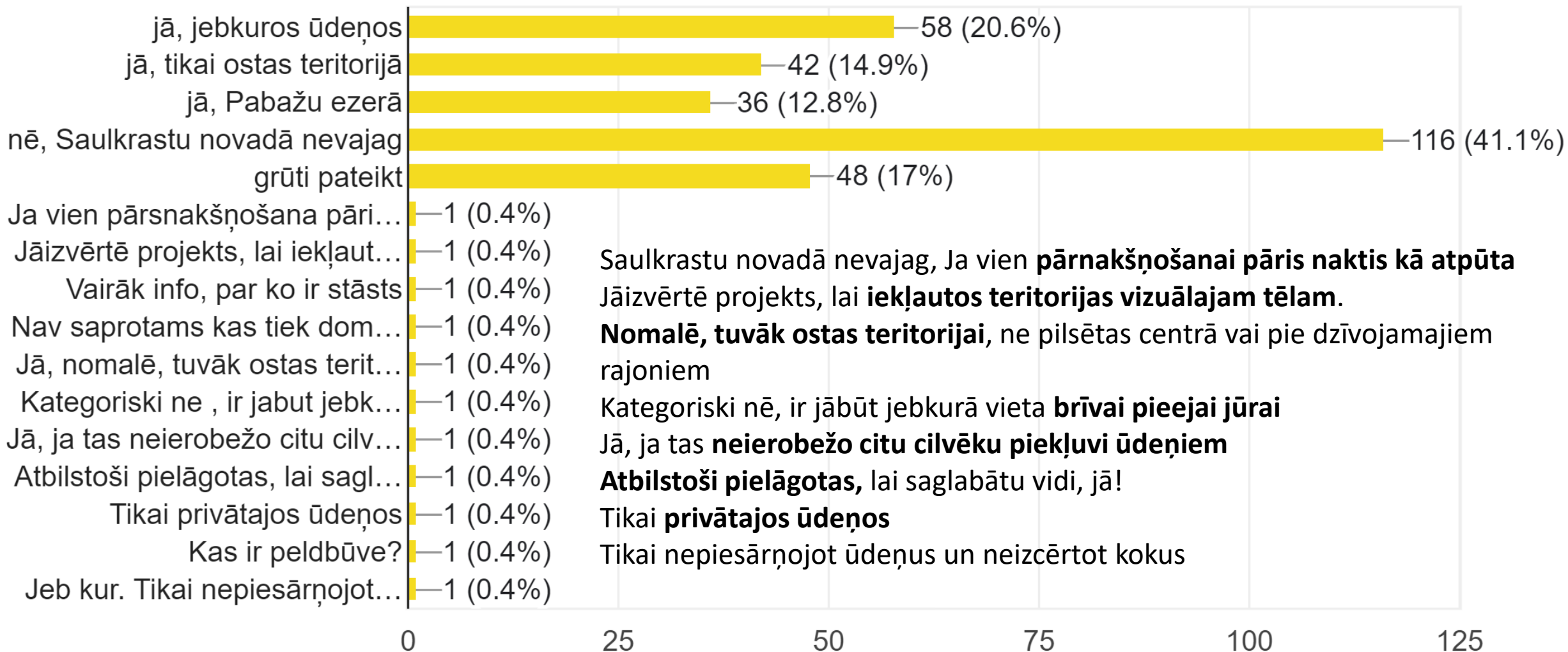
ir domāta līdzīga būve kā Palangas jūras tilts, tad ļoti rūpīgi jāpārdomā vieta

Dažādos ūdeņos, neaizskarot aizsargājamas dabas zonas/īpašas vietas ar

aizsargājamiem augiem

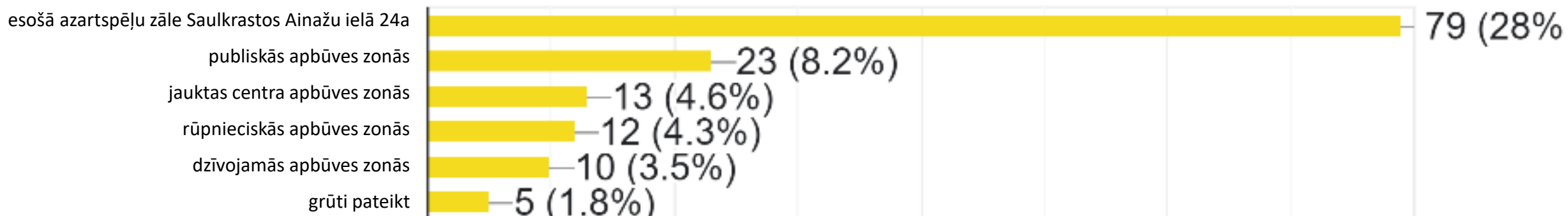
Vai Saulkrastu novadā būtu pieļaujamas peldbūves ūdeņos dzīvošanai?

282 responses



Kādās teritorijās vai ēkās būtu pieļaujamas azartspēļu zāles?

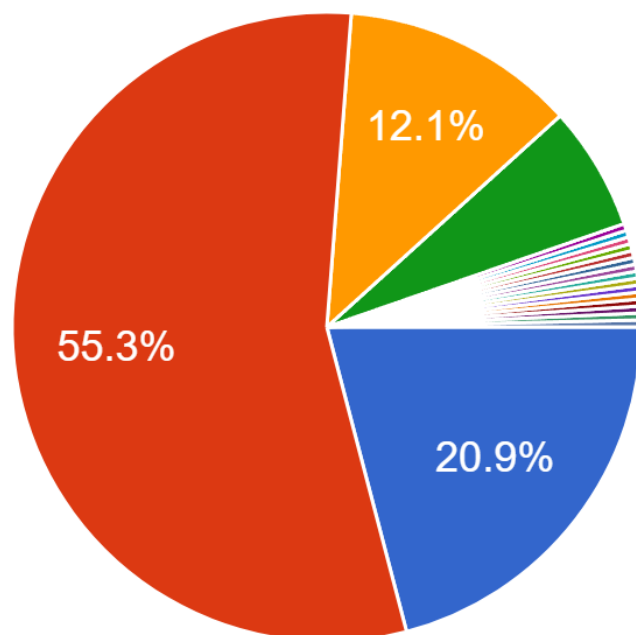
282 responses



**56% respondentu ir par azartspēļu
aizliegšanu novadā**

Vai jaunajā teritorijas plānojumā būtu jāparedz augstākas prasības dabas daudzveidības saglabāšanai?

282 responses



- jā, prasības dabisko pļavu izveidei un...
- jā, meža parku un zaļo zonu izveidei u...
- nē
- grūti pateikt

Citi varianti:

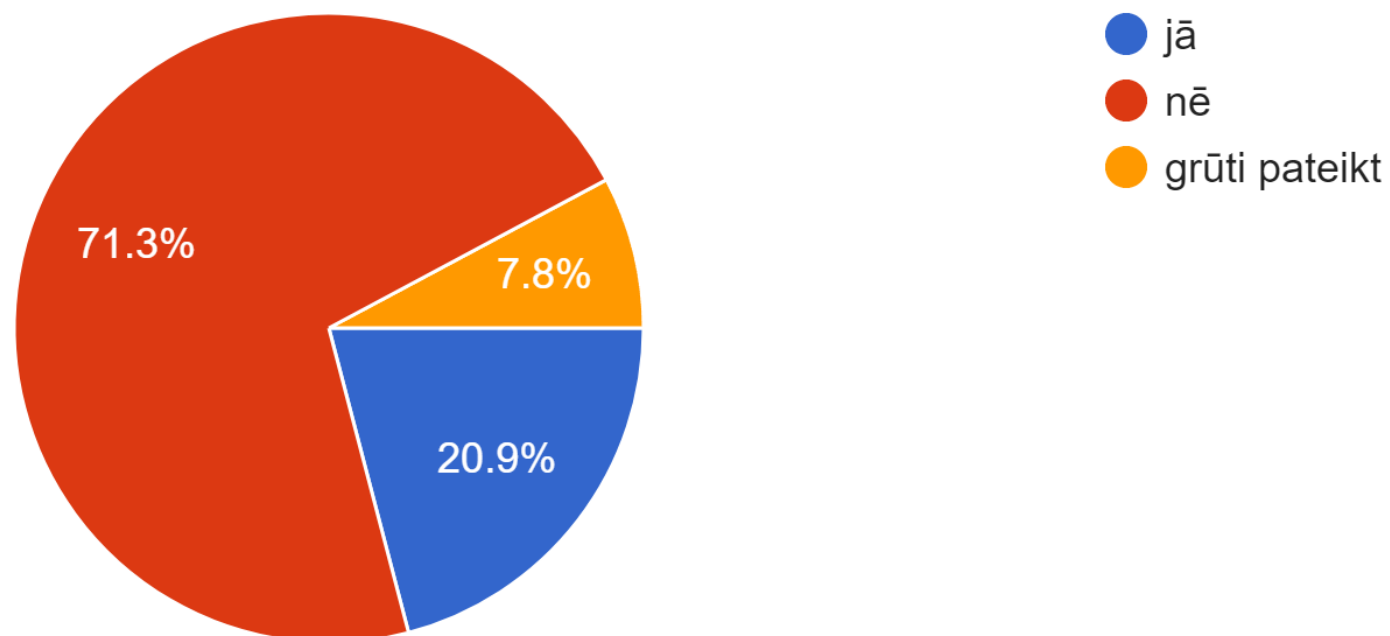
To var likt darīt pašvaldības teritorijās, bet privātā īpašumā - nedomāju.

Visās teritorijā ir jāpaaugstina vides aizsardzības standarti
Būtu vēlams pēc iespējas vairāk saglabāt dabisko vidi, nevis visu pietaisīt ar bruģētiem celiņiem un dīvainām instalācijām un veidojumiem

Jābūt jaunai dabas daudzveidības saglabāšanas politikai, jo līdzšinējā dabai ir nedraudzīga

Vai jūsu dzīves vietas tuvumā ir teritorijas, kas regulāri applūst pavasara palu laikā vai stipru lietusgāžu laikā?

282 responses



Applūstošās teritorijas

Zemās vietas upju tiešā tuvumā.

Pēterupe, pie baznīcas, ap teritoriju pie Skolas ielas 10, Liepu ielas, D/K Priedes ielejās

Pie Gaujas

Inčupe

Grāvis pie rūķīšu pludmales, aiz Ainažu ielas 68 mājas

Krasta 11

Teritorija pie Saulkrastu tenisa kortiem. Ceļi jo īpaši, kas ved uz Bamu zem dzelzceļa tilta

Gājēju tiltiņa teritorija pie Tenisa kortiem., Skolas ielas lejā pie Tenisa kortiem

Pēterupes apkaime netālu no Pēterupes baznīcas

Skultes osta, mans pagalms

Vef Biķernieki Pēterupes krasts

Ceļš uz mācītājmuižu, precīzāk zem dzelzceļa tilta.

Starp Ozolu , Ainažu, Draudzības, u.c ielām

Blakus Dzeņu ielai krūmājs

Zvejniekciems, Duntē ielas māja

Atvaru iela Zvejniekciemā

"Jaungaujiena"

Ziemeļblāzma

Daļa no Jubilejas dsk

Draudzības iela

Ķīšupes palienu pļavas.

Zvejniekciemā Pūpolu iela. Tāpat vairāki Ozolu ielai pieguļošie neapbūvētie zemes gabali.

Inčupei upes Veselības ciematā. It īpaši zem dzelzceļa tilta

Aģes upes ieleja

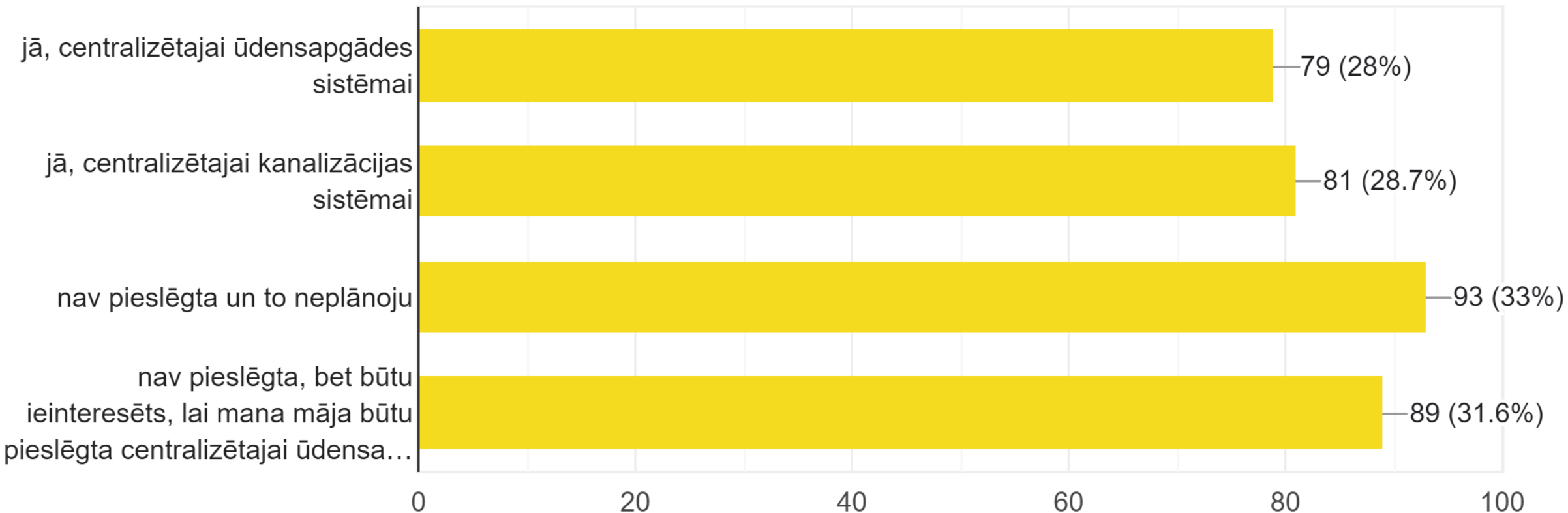
Kapteiņu iela

Spilves prospekts

Mūsu un kaimiņu pagalmi ciematā Vēsma

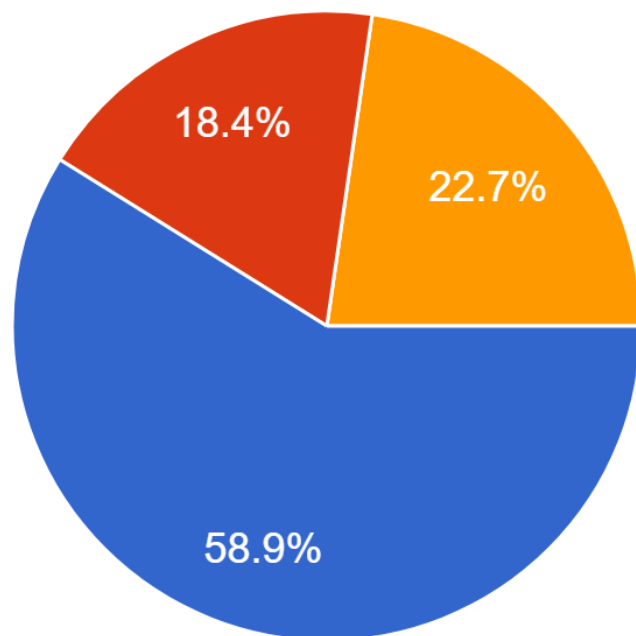
Vai jūsu māja ir pieslēgta centralizētajai ūdensapgādes un kanalizācijas sistēmai?

282 responses



Vai jūs nododat atkritumus dalīti (šķirotus)?

282 responses



- jā
- nē
- nē, bet labprāt to darītu

Kur Jūs labprāt šķirotu atkritumus, ja konkrētā vietā tiktu izvietoti dalītās atkritumu vākšanas konteineri?

Zvejniekiems, var būt pie kultūras nama, Celtnieku iela, pie kafejnīcas "Mezglis"

Silmala

Ciems Zeme

Privāts konteineris vasarnīcu apbūvē Lauku ielā

Pie Rimi vai Topa vai kādā citā teritorijā Pabažu stacijas rajonā

Lai kaut dažās vietās Saulkrastos būtu dalītie konteineri, kas pieejami visu diennakti

Tirgus laukuma Skultē

Pie skeitparka Saulkrastos, Saulkrastu centrs, pie lielajiem veikaliem, stacija

Ķīšupe 2

Ainažu 70

Ainažu iela

Jubilejā

Kooperatīvs Banga

Baltijas iela

Baltais veikals

Lilaste

Krasta iela

Bātdciems

D/K Priedes, privātīpašumā

Roze

Pa ceļam uz Rīgu vietā, kur ērti un ātri var piebraukt ar mašīnu.

D/S BANGA,SELGA,PĒTERUPE

Ziemeļblazma

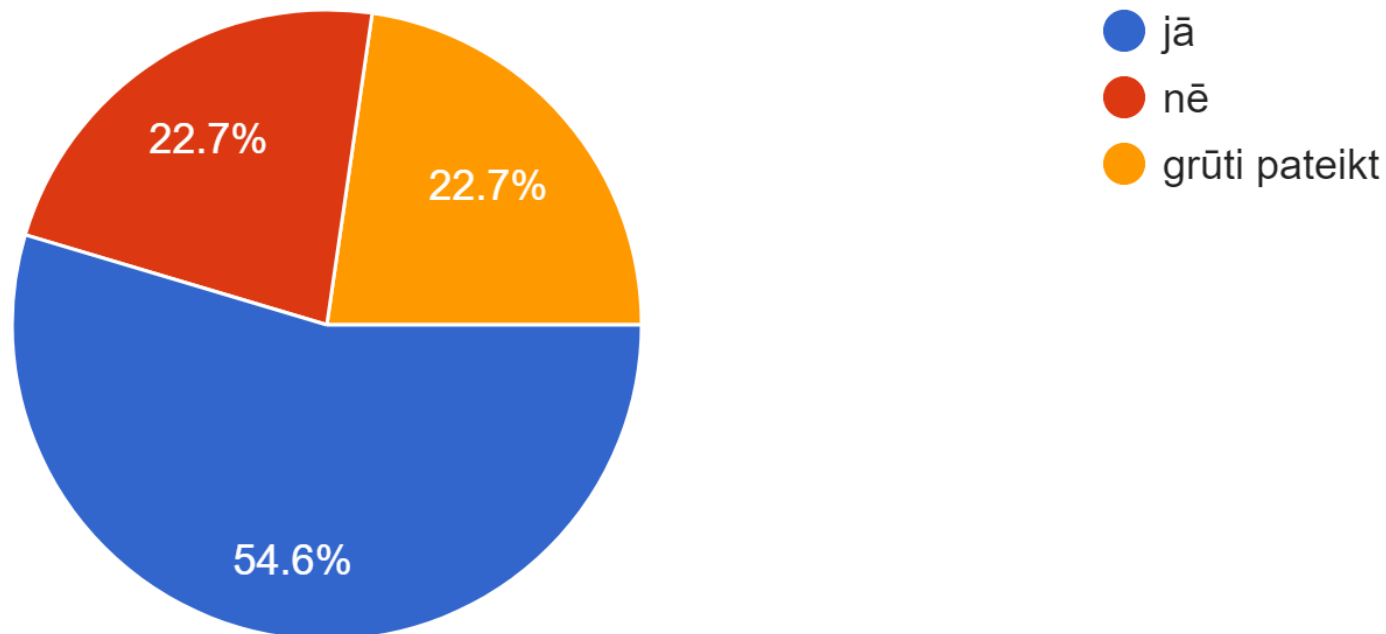
Jaunkrimulda

Pabažos

Loja, Jāņciema iela (ceļš)

Analizējot piekrastes blīvo apbūves teritoriju raksturu, piekrastes kūrorta un citu publisko infrastruktūru, kā arī lai veicinātu Saulkrastu pilsētas kā reģionāla attīstības centra potenciālu, turpmāk ir plānota Saulkrastu pilsētas paplašināšana, tajā iekļaujot nelielu Saulkrastu pagasta daļu starp pilsētu un Zvejniekiemu un Zvejniekiemu. Kā arī ir plānots veidot pilsētas teritoriālās daļas. **Vai Jūs piekrītat, ka Zvejniekiema teritorija tiek iekļauta Saulkrastu pilsētā?**

282 responses



Kādi ir Jūsu iebildumi tam, ka Zvejniekciema teritorija tiktu iekļauta Saulkrastu pilsētā?

Baidos, ka būs lielāki nodokļi

Lokālpatriotisms

Nav nekādu paskaidrojumu, kāpēc tas tiktu darīts, kādi no tā ieguvumi

Zvejniekciems sākotnēji ir bijis svarīgāks, nekā Saulkrasti. Tam ir jāpaliek ka pilsētai pieguļošs ciems

Tā kā novads ir liels, tad tas ir brīnišķīgi ,ka uz apakšciemā, kuriem ir sava identitāte un ir skaidrs kur tas precīzi atrodas ...jo arī Rīga ir sadalīta, Purvciems, Mežciems ,Āgenskalns

Neko dome nav darījusi Zvejniekciema iedzīvotāju labā, nav nekādas vēlēšanās , ka Saulkrasti ""aprij" visu

Tā ir gan sociāli, gan ainaviski atsevišķa teritorija, kam ar Saulkrastiem ir tikai administratīvas saites.

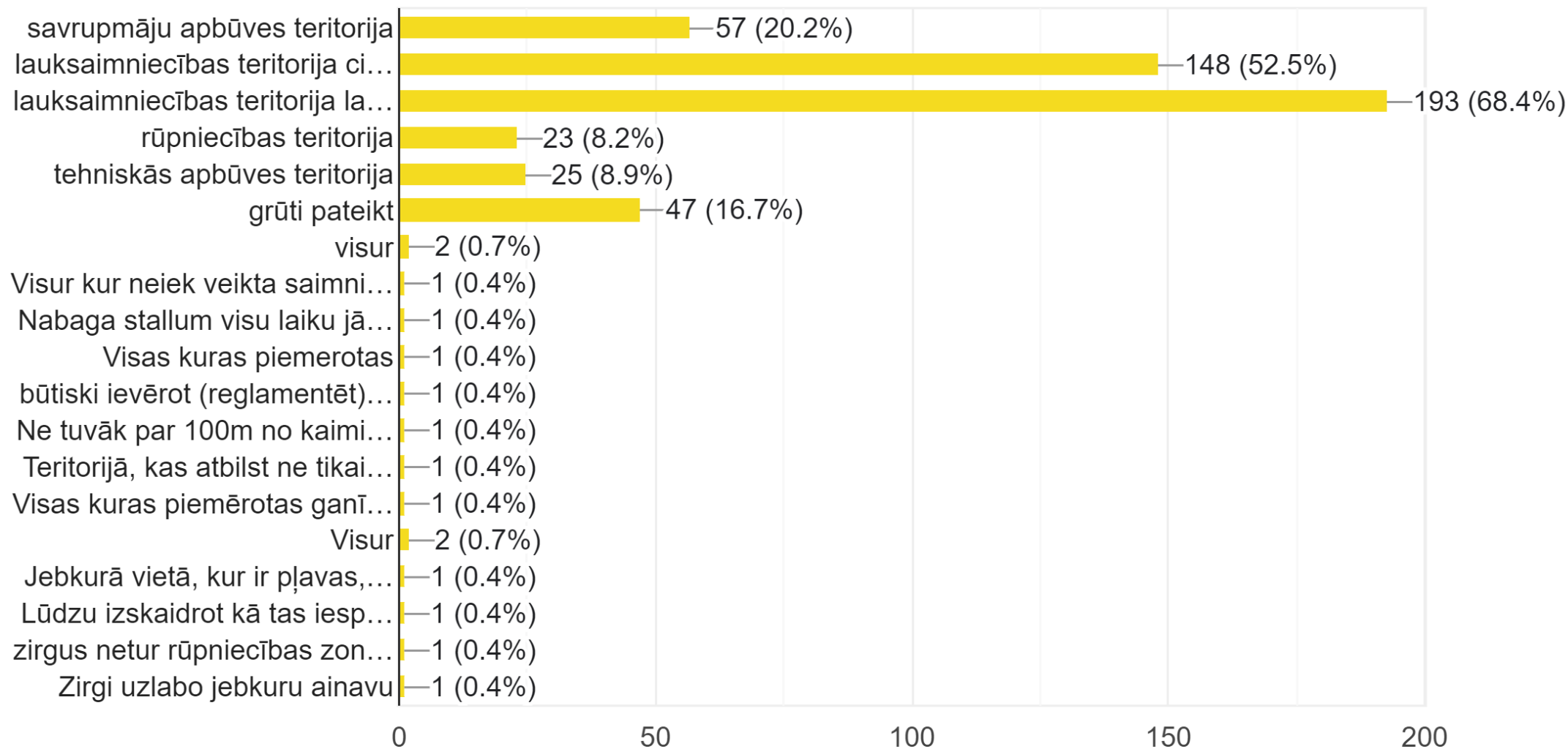
Vieta zaudētu savu identitāti un vēsturi.

Nedomāju, ka pašvaldība šobrīd jau ir spējīga attīstīt infrastruktūru esošajās robežās, kur nu vēl pievienot visu Zvejniekciemu

Vēsture. Zvejniekciems ir pilsētas sastāvdaļa ar savu vēsturi. Plus atrodas tālu no Saulkrastiem un tā centra.

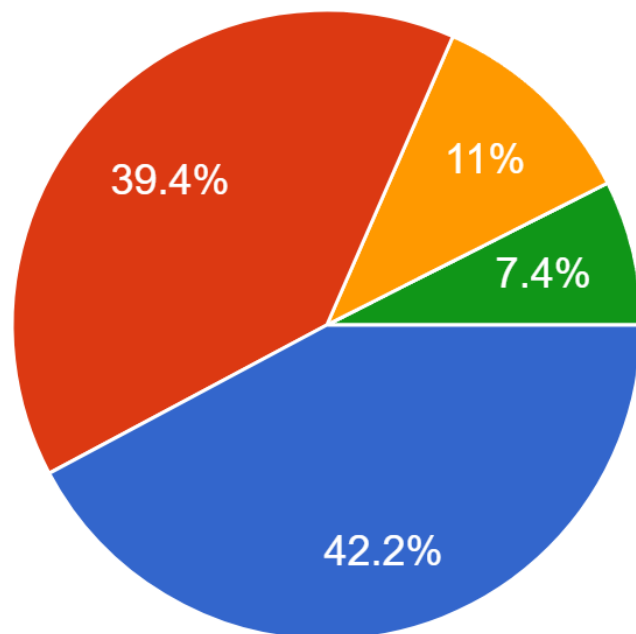
Kādās teritorijās* būtu pieļaujama zirgu turēšana un izjādes ar zirgiem?

282 responses



Vai, Jūsaprāt, būtu atbalstāma saules un vēja elektrostaciju uzstādīšana un energoneatkarības veicināšana Saulkrastu novadā?

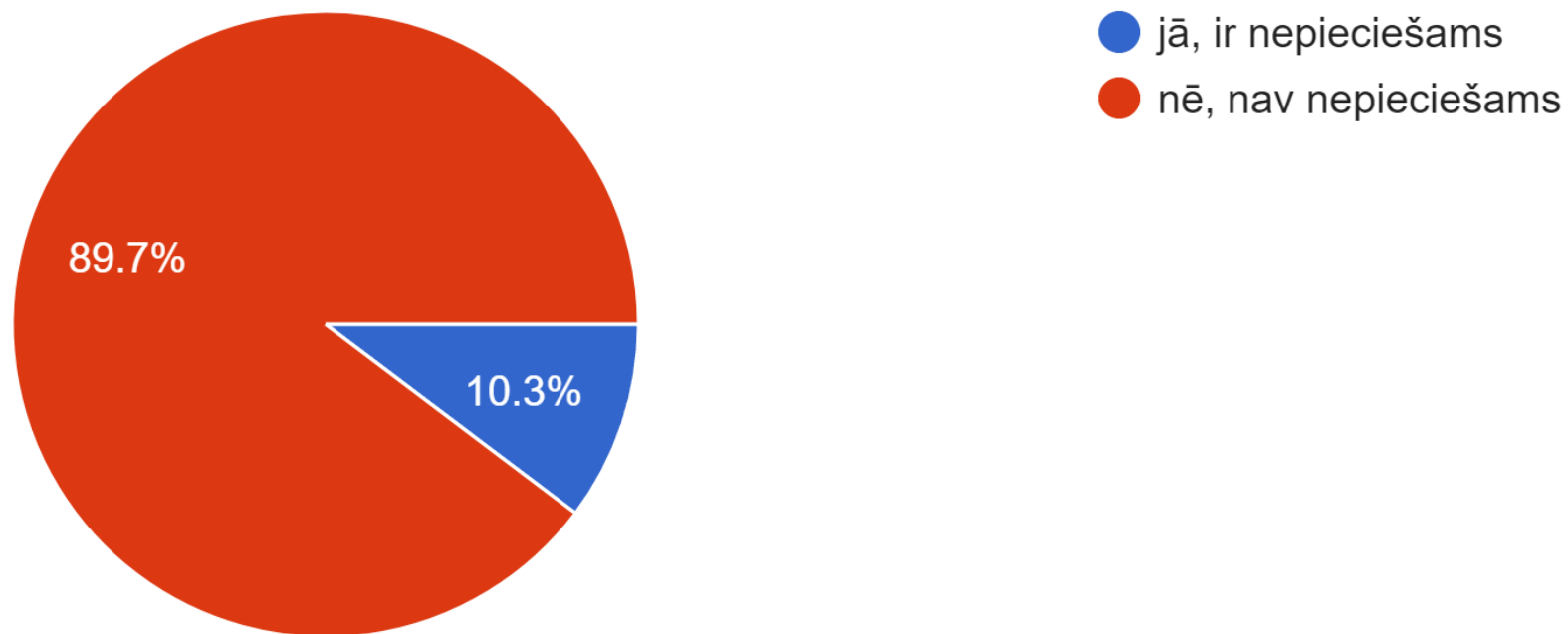
282 responses



- jā, ir atbalstāma
- jā, ir atbalstāma, bet ar ierobežojumiem
- nē, nav atbalstāma
- grūti pateikt

Vai Jūsu īpašuma piekļuvei ir nepieciešams pievienojums pie valsts vai pašvaldības autoceļa?

282 responses



Lūdzu norādīt savu īpašumu un autoceļu vai ielu pie kura ir nepieciešams pievienojums:

Vidrižu iela

Krasta iela

Mazā Vidrižu iela

Vīteņu iela (Zvejniekciems)

Meža prospekts

VEF Biķernieki. Izveidot normālu pievedceļu ar dziļo grāvju morādes zīmēm līdz ceļam Saulkrasti - Ragana

Priedes

Upenieki, jauns ceļa pievienojums pēc projekta

D/K Priedes , Priedes 214

Skulte

Rīgas iela

Tallinas šoseja

Zvejniekciems, Ganūbu iela 11, pievienojums pie Celtnieku ielas; Zvejniekciems, Melnsila iela 16, pievienojums

Melnsila ielai

Vecsaulkalni (80330031007) pievienojums pie P6 Autoceļa

Zvejniekciems, Neibades 4. Pie Tallinas ielas

Tīklu iela, Skulte

Atpūtas iela

Turpmākā iedzīvotāju līdzdalība

Stratēģiskais ietekmes uz vidi novērtējums

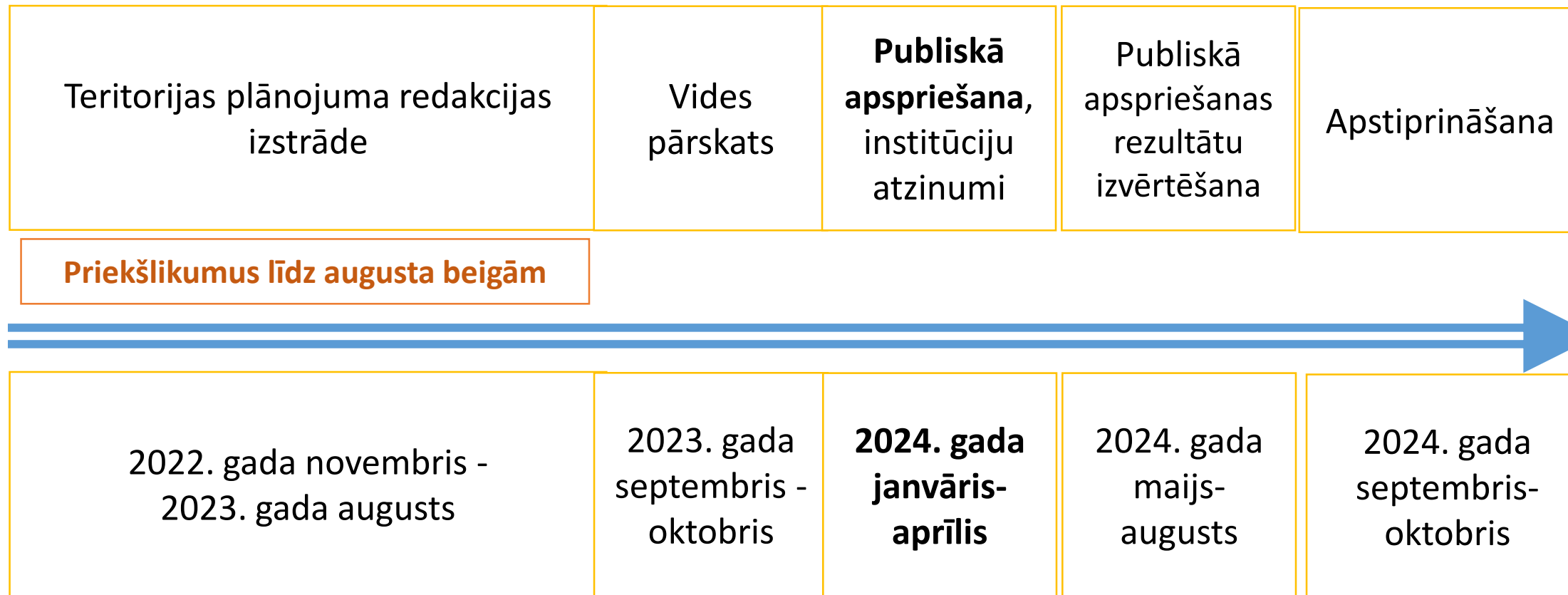
Vides pārraudzības valsts birojs Saulkrastu novada teritorijas plānojumam ir piemērojis stratēģisko ietekmes uz vidi novērtējumu

Pēc 1.redakcijas tiks sagatavots VIDES PĀRSKATS (novērtē teritorijas plānojuma risinājumu ietekmi uz vidi)

Vides pārskata izstrādi regulē vides jomas regulējošie normatīvie akti

Vides pārskata apspriešana vienlaikus ar teritorijas plānojuma apspriešanu

Teritorijas plānojuma izstrādes laika grafiks



Teritorijas plānojuma redakciju materiāli un jaunu pasākumu izziņošana Saulkrastu novada mājas lapā

<https://saulkrasti.lv/>

Attīstība/

Novada plānošana/

Izstrādes stadijā esošais Saulkrastu novada teritorijas plānojums

Pasākumu izziņošana arī sociālos tīklos un Saulkrastu Novada Ziņās



Saulkrasti

Meklēt

SĀKUMS JAUNUMI PAŠVALDĪBA NOVADS **ATTĪSTĪBA** PAKALPOJUMI KULTŪRA SPORTS IZGLĪTĪBA JAUNIEŠI KALENĀRS

ATTĪSTĪBA

Novada plānošana >

- Pazīpojumi
- Spēkā esošie teritorijas plānojumi
- Izstrādes stadijā esošais Saulkrastu novada teritorijas plānojums
- Spēkā esošie lokālplānojumi un detālplānojumi
- Izstrādē esošie lokālplānojumi un detālplānojumi
- Attīstības stratēģija
- Attīstības programma
- Saistītie dokumenti

Projekti >

LIAA Siguldas biznesa inkubators

Uzņēmējdarbība >

Būvniecība >

Sludinājumi Saulkrastu karte Autobusu saraksti

Jautā pašvaldībai Pašvaldības izdevums Kontakti

Izstrādes stadijā esošais Saulkrastu novada teritorijas plānojums

Saskaņā ar Saulkrastu novada domes 25.05.2022. lēmumu Nr.498 "Par Saulkrastu novada teritorijas plānojuma izstrādes uzsākšanu" norit darbs pie jaunā Saulkrastu novada teritorijas plānojuma izstrādes. Informāciju par pieņemtajiem lēmumiem skatīt https://geolatvija.lv/geo/tapis#document_23910

PAZIŅOJUMS

par Saulkrastu novada teritorijas plānojuma izstrādes uzsākšanu
31.05.2022.

Saulkrastu novada dome 2022. gada 25. maijā pieņēma lēmumu Nr. 498 "Par Saulkrastu novada teritorijas plānojuma izstrādes uzsākšanu". Teritorijas plānojuma izstrāde uzsākta ar mērķi iegūt Administratīvi teritoriālās reformas rezultātā apvienoto Saulkrastu novada un Sējas novada vienotu teritorijas attīstības plānošanas dokumentu, kas balstīts uz aktuālo Saulkrastu novada ilgtspējīgas attīstības stratēģiju 2021.-2034. gadam, nosakot novada teritorijas izmantošanas iespējas, ņemot vērā dažādu novada attīstībā un ikdienas lietošanā iesaistīto pušu vēlmes un intereses.

Aicinām iesaistīties plānošanas procesā, līdz 2022. gada 1. septembrim sniegtot priekšlikumus teritorijas plānojuma izstrādei.

Rakstveida priekšlikumi iesniedzami Saulkrastu novada būvvaldei, nosūtot elektroniski uz e-adresi vai e-pastu buvvalde@saulkrasti.lv, pa pastu uz adresi Raiņa iela 8, Saulkrasti, Saulkrastu novads, LV-2160, vai papīra formā pašvaldības klientu apkalpošanas centros Raiņa ielā 8 Sakrastos, un "Jēni" Sējas pagastā.

Paziņojums par Saulkrastu novada teritorijas plānojuma izstrādes uzsākšanu

Aicinām iesaistīties plānošanas procesā, līdz 2022.gada 1.septembrim sniegtot priekšlikumus teritorijas plānojuma izstrādei.



Saulkrastu novads