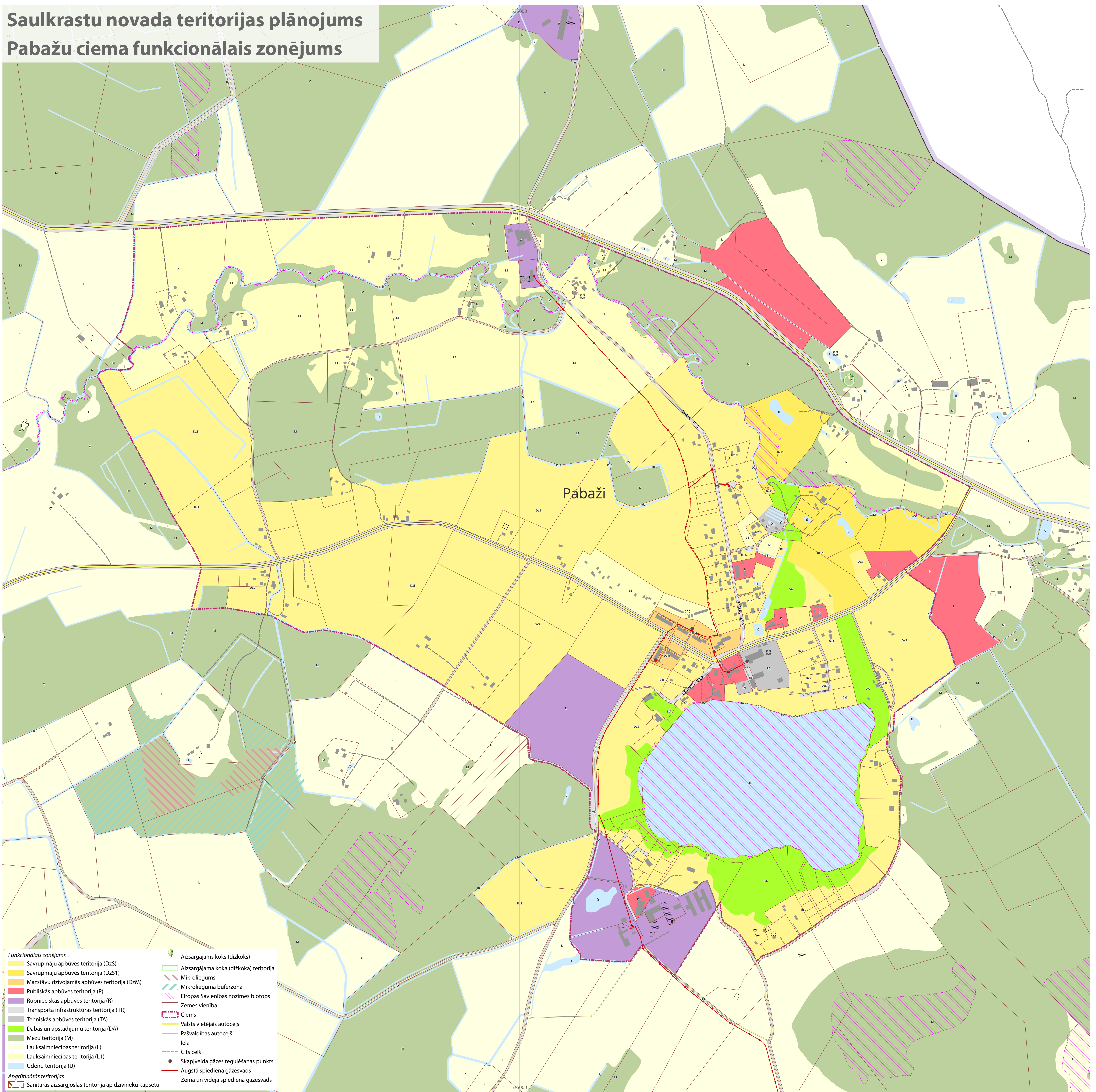


# Saulkrastu novada teritorijas plānojums

## Pabažu ciema funkcionālais zonējums



- |   |  |
|---|--|
| <b>Funkcionālais zonējums</b>                           | Aizsargājams koks (dižkoks)            |
| Savrupmāju apbūves teritorija (DzS)                     | Aizsargājama koka (dižkoka) teritorija |
| Savrupmāju apbūves teritorija (DzS1)                    | Mikroliegums                           |
| Mazstāvu dzīvojamās apbūves teritorija (DzM)            | Mikrolieguma buferzona                 |
| Publiskās apbūves teritorija (P)                        | Eiropas Savienības nozīmes biotops     |
| Rūpnieciskās apbūves teritorija (R)                     | Zemes vienība                          |
| Transporta infrastruktūras teritorija (TR)              | Ciems                                  |
| Tehniskās apbūves teritorija (TA)                       | Valsts vietējais autoceļš              |
| Dabas un apstādījumu teritorija (DA)                    | Pašvaldības autoceļš                   |
| Mežu teritorija (M)                                     | Iela                                   |
| Lauksaimniecības teritorija (L)                         | Cits ceļš                              |
| Lauksaimniecības teritorija (L1)                        | Skapjveida gāzes regulēšanas punkts    |
| Ūdeņu teritorija (U)                                    | Augstā spiediena gāzesvads             |
| <b>Aprūtinātās teritorijas</b>                          | Zemā un vidējā spiediena gāzesvads     |
| Sanitārās aizsargjoslas teritorija ap dzīvnieku kapsētu |  |