

LR VZD LIELRĪGAS REĢIONĀLĀ NODAĻA

ARHĪVAM

BŪVES  
TEHNISKĀS INVENTARIZĀCIJAS LIETA

Numurs: 80130020308001-02

Lapu skaits: 8

BŪVES KADASTRA APZĪMĒJUMS

80130020308001

Kafejnīca

(Būves nosaukums)

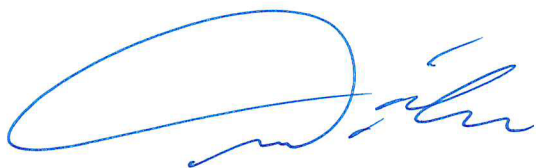
ADRESE: Rīgas rajons  
Saulkrasti  
Ainažu iela 12

Tehniskās inventarizācijas darbu izpildītāji: Aiga Martinsons

Izpildes datums: 11/07/2003

Tehniskās inventarizācijas darbu pārbaudītājs: Vizma Ozoliņa

Pārbaudes datums: 11/07/2003



VZD Lielrīgas reģionālās nodaļas  
Nekustamā īpašuma vērtēšanas un  
inventarizācijas daļas  
vadītājs

Andis Dišlers

15-07-2003



## INFORMĀCIJA PAR PASŪTĪJUMU

1. Tehniskās inventarizācijas lietas numurs: 80130020308001-02
2. Būves nosaukums: Kafejnīca
3. Būves kadastra apzīmējums: 80130020308001
4. Būves adrese: Rīgas rajons, Saulkrasti, Ainažu iela 12
5. Pēdējās apsekošanas datums: 11/07/2003
6. Tehniskās inventarizācijas pasūtītāji: Miervaldis Vītols
7. Pasūtījuma pieņemšanas datums: 18/06/2003
8. Tehniskās inventarizācijas darbu izpildītāji: Aiga Martinsone
9. Izpildes datums: 11/07/2003
10. Tehniskās inventarizācijas darbu pārbaudītājs: Vizma Ozoliņa
11. Pārbaudes datums: 11/07/2003
12. Iesniegtie dokumenti:  
Pasūtījuma pieteikums  
Nr. 1/17\*33 18/06/2003 M. Vītols
13. Tehniskās inventarizācijas veids: Būves pilna atkārtotā tehniskā inventarizācija
14. Pasūtījuma izpildes termiņš (d.d.): 22
15. Pasūtījuma pieņēmējs: Ināra Lielmeža

## INFORMĀCIJA PAR BŪVI

1. Būves lietošanas veids: 1211 Viesnīcu ēkas
2. Būves kapitalitātes grupa: III grupa
3. Būves tips: 12110604 Kafetēriji - bufetes ar verandām, ķieģeļu sienām un būvtilpumu virs 600 kub. m
4. Būves ārsienu materiāls: 01 Ķieģeļu mūris
5. Būves stāvu skaits:
  - 5.1. Virszemes: 1
  - 5.2. Pazemes: 1
6. Eksploatācijas uzsākšanas gads: 1976
7. Eksploatācijā pieņemšanas gads: 1978
8. Būves konstruktīvā elementa apraksts:
  8. 1. Būves pamati Dzelzsbetons/betons
  8. 2. Būves ār sienas Ķieģeļu mūris
  8. 3. Būves pārsegumi Dzelzsbetons/betons
  8. 4. Būves jumts Cits materiāls
9. Būves fiziskais nolietojums (%): 20
10. Būves apbūves laukums (kv.m.): 157.5
11. Būvtilpums (kub.m.): 728
12. Būves kopējā platība (kv.m.): 157.6
13. Būves lietderīgā platība (kv.m.): 157.6
  - 13.1. Dzīvokļu platība (kv.m.): 0
  - 13.2. Nedzīvojamo telpu platība (kv.m.): 157.6
14. Telpu grupu skaits būvē: 1
15. Dzīvokļu skaits būvē: 0
16. Labiekārtojums:
  16. 2. Vietējā centralizētā apkure
  16. 4. Elektroapgāde
  16. 5. Aukstā ūdens apgāde
  16. 8. Kanalizācija
  16. 9. Tualetes telpa
17. Patvaļīgās būvniecības pazīmes: - Nav

## BŪVES EKSPLIKĀCIJA

Būves kopējā platība (kv.m.) 157.6

Būves lietderīgā platība (kv.m.): 157.6

Dzīvokļu kopējā platība (kv.m.): 0

Dzīvokļu platība (kv.m.): 0

Dzīvojamā platība (kv.m.): 0

Dzīvokļu palīgtelpu platība (kv.m.) 0

Dzīvokļu ārtelpu platība (kv.m.) 0

Nedzīvojamo telpu platība (kv.m.) 157.6

Nedzīvojamo iekštelpu platība (kv.m.) 157.6

Nedzīvojamo ārtelpu platība (kv.m.) 0

Būves koplietošanas palīgtelpu platība (kv.m.) 0

Koplietošanas iekštelpu platība (kv.m.) 0

Koplietošanas ārtelpu platība (kv.m.) 0

Telpu grupas numurs: 001

Telpu grupas adreses numurs:

Telpu grupas izmantošanas veids: 1211 Viesnīcas telpu grupa

Telpu grupas platību eksplikācija:

Nedzīvojamo telpu platība (kv.m.): 157.6

Nedzīvojamo iekštelpu platība (kv.m.): 157.6

Nedzīvojamo ārtelpu platība (kv.m.): 0

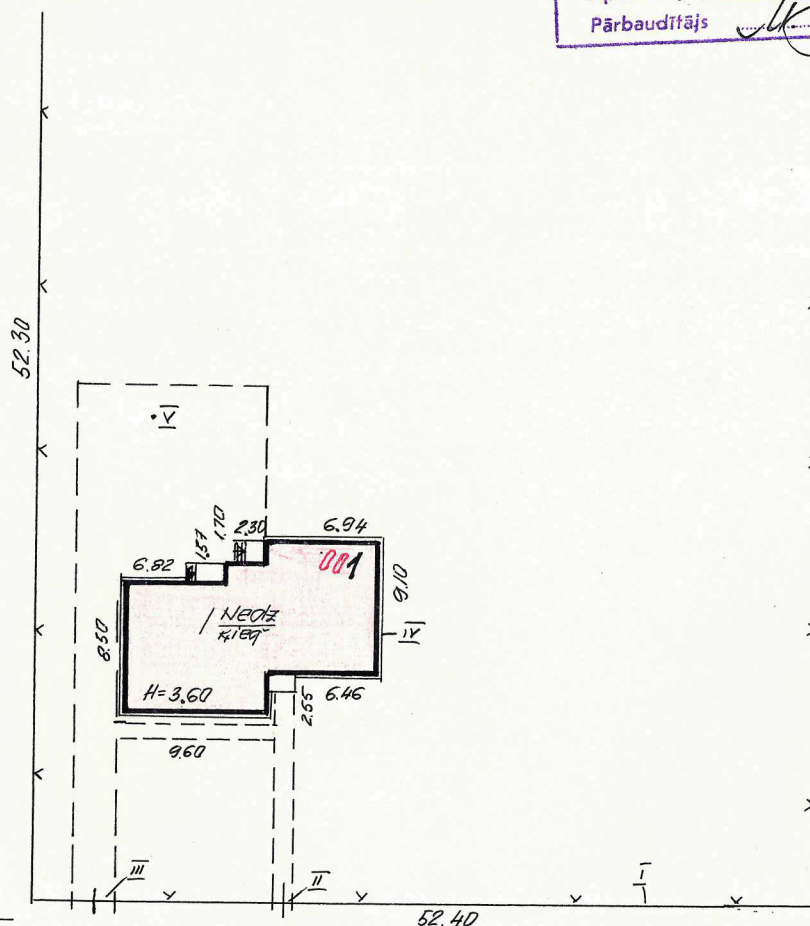
Telpu grupas telpu eksplikācija:

Stāvs	Telpas numurs	Telpas nosaukums	Telpas veids	Telpas platība (kv.m.)	Telpas augstums (m)	Patvaļīgās būvniecības pazīme
1	1	Kafejnīca	Nedzīvojamā iekštelpa	28.7	3.3	
1	2	Saimniecības telpa	Nedzīvojamā iekštelpa	8.8	3.3	
1	3	Kafejnīca	Nedzīvojamā iekštelpa	63.7	3.3	
1	4	Gaitenis	Nedzīvojamā iekštelpa	5.8	3.3	
1	5	Tualete	Nedzīvojamā iekštelpa	1.8	3.3	
1	6	Kāpņu telpa	Nedzīvojamā iekštelpa	2.5	3.3	
-1	7	Gaitenis	Nedzīvojamā iekštelpa	10.2	2.35	
-1	8	Apkures telpa	Nedzīvojamā iekštelpa	4.6	2.35	
-1	9	Noliktava	Nedzīvojamā iekštelpa	11.9	2.35	
-1	10	Noliktava	Nedzīvojamā iekštelpa	12.5	2.35	
-1	11	Kurināmā noliktava	Nedzīvojamā iekštelpa	7.1	2.35	



Namīpašums apsekots 198...g.  
 Namīpašums pārņemts 1988. 16.01  
 Apsekotājs *I. Balpāle*  
 Pārbaudītājs *U. Rosta*

Inventarizācijas  
 dokumenti dabā  
 pārbaudīti un  
 izmaiņas izpildītas  
 «11» 07 2003 g.  
 Izpild. *[Signature]*  
 Pārbaud. *[Signature]*

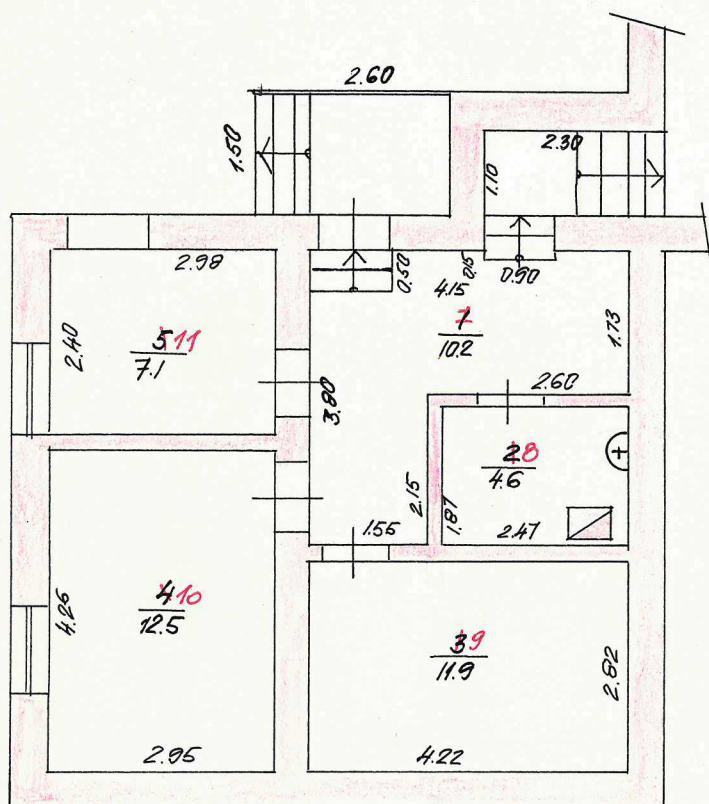


Ainažu iela

Būves kadastra  
 apzīmējums

8013 002 0308 001

Zemes gabala plāns	Invent. zieta Nr 988	Līf. Nr 1	M 1:500
Adrese:	Līdzvārds:	Paraksts:	Datums
Rīgas rajons, Santarasti,	Pārē. M. Skutele	<i>[Signature]</i>	
Ainažu iela Nr 12	Izp. I. Gailīte	<i>[Signature]</i>	20.02.96.

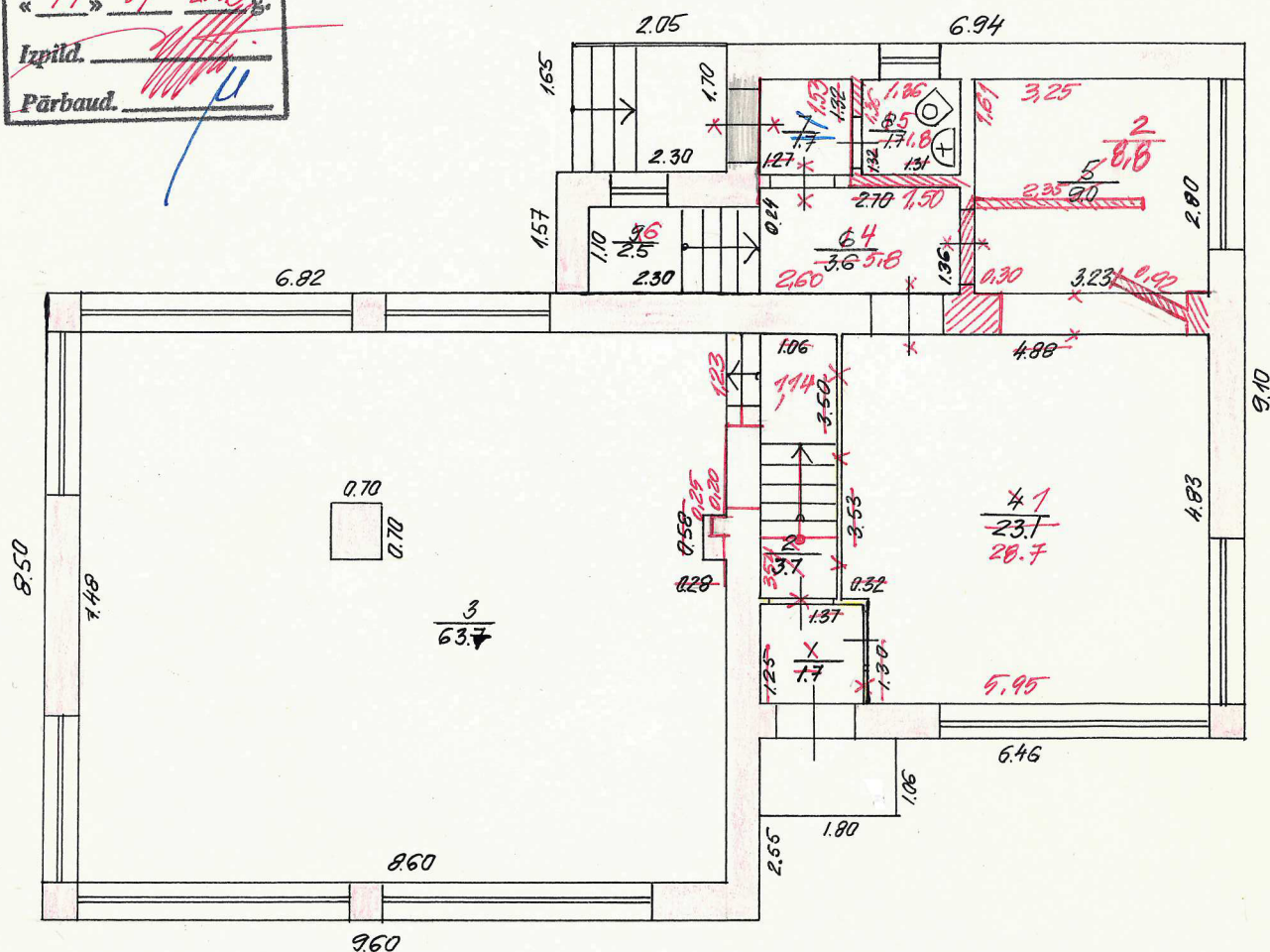


Būves kadastra  
apzīmējums

0013 002 0308 001

Pagraba plāns M 1:100	Invent. tieša Nr 988	Lit. Nr 1	H=2.35
Adrese:	Līdzārds:	Paraksts:	Datums:
Rīgas raj., Saulkrasti,	Pārē: M. Skutele	<i>[Signature]</i>	
Ainaži iela Nr 12	Izp.: I. Gailīte	<i>[Signature]</i>	20.02.96.

Inventarizācijas dokumenti dabā pārbaudīti un izmaiņas izpildītas  
 « 11 » 07 2003 g.  
 Izpild. [Signature]  
 Pārbaud. [Signature]



Būves kadastra  
apzīmējums

8013 002 0308 001

1. stāva plāns M 1:100	Invent. lieta Nr. 988	Liř. Nr 1	H=3.30
Adrese:	Lřvārds:	Paraksts	Datums
Rĩgas raj., Saulkrasti,	Pārē. M. Skutele	<u>[Signature]</u>	
Aizkřņ iela Nr 12	Izp. I. Gailĩte	<u>[Signature]</u>	20.02.96.