

LR VZD LIELRĪGAS REĢIONĀLĀ NODAĻA

BŪVES
TEHNISKĀS INVENTARIZĀCIJAS LIETA

Numurs: 80330010168122-01

Lapu skaits: 9

BŪVES KADASTRA APZĪMĒJUMS

80330010168122

Skola

(Būves nosaukums)

ADRESE: Rīgas rajons
Saulkrastu lauku teritorija
Ostas iela 15

VZD LIELRĪGAS REĢIONĀLAJĀ NODAĻĀ

uz " 1. " oktobra 2001 .g.
NAV REĢISTRĒTS AIZLIEGUMS


paraksts

Tehniskās inventarizācijas darbu izpildītāji: Ivars Kampuss

Izpildes datums: 01/10/2001

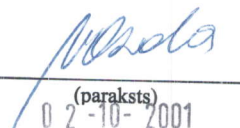
Tehniskās inventarizācijas darbu pārbaudītājs: Aiga Martinsone

Pārbaudes datums: 01/10/2001

LR VZD reģionālās nodaļas vadītājs

V.Ozoliņa

(Vārds, Uzvārds)


(paraksts)

Datums: . gada " " 02-10-2001



INFORMĀCIJA PAR PASŪTĪJUMU

1. Tehniskās inventarizācijas lietas numurs: 80330010168122-01
2. Būves nosaukums: Skola
3. Būves kadastra apzīmējums: 80330010168122
4. Būves adrese: Rīgas rajons, Saulkrastu lauku teritorija, Ostas iela 15
5. Pēdējās apsekošanas datums: 15/02/2001
6. Tehniskās inventarizācijas pasūtītāji: SAULKRASTU PILSĒTAS DOME
7. Pasūtījuma pieņemšanas datums: 22/01/2001
8. Tehniskās inventarizācijas darbu izpildītā Ivars Kampuss
9. Izpildes datums: 01/10/2001
10. Tehniskās inventarizācijas darbu pārbaudītājs Aiga Martinsone
11. Pārbaudes datums: 01/10/2001
12. Iesniegtie dokumenti:
Pasūtījuma pieteikums
Nr. 1/18*33 22/01/2001 Saulkrastu pilsētas Dome
13. Tehniskās inventarizācijas veids: Būves pilna atkārtotā tehniskā inventarizācija
14. Pasūtījuma izpildes termiņš (d.d.): 30
15. Pasūtījuma pieņēmējs: Ināra Lielmeža

INFORMĀCIJA PAR BŪVI

1. Būves lietošanas veids: 1263 Skolas, universitātes un zinātniskās pētniecības ēkas
2. Būves kapitalitātes grupa: III grupa
3. Būves ārsienu materiāls: 05 Koks
4. Būves stāvu skaits:
 - 4.1. Virszemes: 2
 - 4.2. Pazemes: 0
5. Eksploatācijas uzsākšanas gads: 1961
6. Eksploatācijā pieņemšanas gads:
7. Būves konstruktīvā elementa apraksts:
 - 7.1. Būves pamati Dzelzsbetons/betons
 - 7.2. Būves ārsienas Koks
 - 7.3. Būves pārsegumi Koks
 - 7.4. Būves jumts Azbestcimenta loksnes
8. Būves fiziskais nolietojums (%): 45
9. Būves apbūves laukums (kv.m.): 204.5
10. Būvtilpums (kub.m.): 1064
11. Būves kopējā platība (kv.m.): 279.8
12. Būves lietderībā platība (kv.m.): 279.8
 - 12.1. Dzīvokļu platība (kv.m.): 0
 - 12.2. Nedzīvojamo telpu platība (kv.m.): 279.8
13. Telpu grupu skaits būvē: 1
14. Dzīvokļu skaits būvē: 0
15. Labiekārtojums:
 15. 1. Centrālā apkure
 15. 4. Elektroapgāde
 15. 5. Aukstā ūdens apgāde
 15. 6. Karstā ūdens apgāde
 15. 8. Kanalizācija
 15. 9. Tualetes telpa
16. Patvaļīgās būvniecības pazīmes: - Nav

BŪVES EKSPLIKĀCIJA

Būves kopējā platība (kv.m.) 279.8

Būves lietderīgā platība (kv.m.): 279.8

Dzīvokļu kopējā platība (kv.m.): 0

Dzīvokļu platība (kv.m.): 0

Dzīvojamā platība (kv.m.): 0

Dzīvokļu palīgtelpu platība (kv.m.) 0

Dzīvokļu ārtelpu platība (kv.m.) 0

Nedzīvojamo telpu platība (kv.m.) 279.8

Nedzīvojamo iekštelpu platība (kv.m.) 279.8

Nedzīvojamo ārtelpu platība (kv.m.) 0

Būves koplietošanas palīgtelpu platība (kv.m.) 0

Koplietošanas iekštelpu platība (kv.m.) 0

Koplietošanas ārtelpu platība (kv.m.) 0

Telpu grupas numurs: 001

Telpu grupas adreses numurs:

Telpu grupas izmantošanas veids: 1263 Izglītības telpu grupa

Telpu grupas platību eksplikācija:

Nedzīvojamo telpu platība (kv.m.): 279.8

Nedzīvojamo iekštelpu platība (kv.m.): 279.8

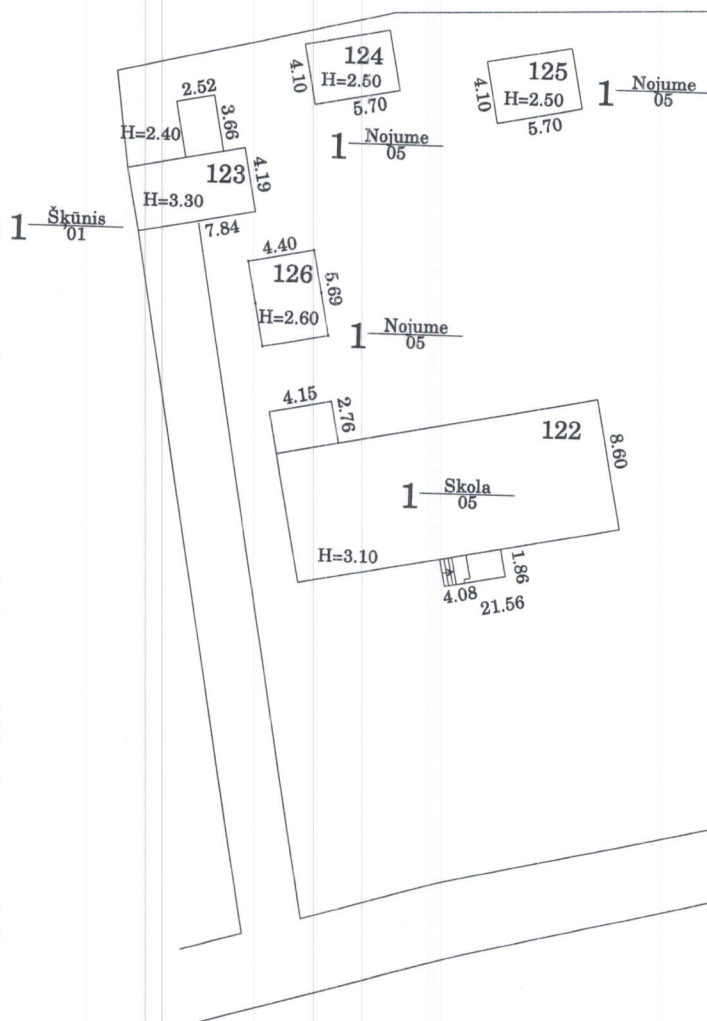
Nedzīvojamo ārtelpu platība (kv.m.): 0

Telpu grupas telpu eksplikācija:

Stāvs	Telpas numurs	Telpas nosaukums	Telpas veids	Telpas platība (kv.m.)	Telpas augstums (m)	Patvaļīgās būvniecības pazīme
1	1	Vējtveris	Nedzīvojamā iekštelpa	3	2.5	
1	2	Gaitenis	Nedzīvojamā iekštelpa	5.6	2.8	
1	3	Gaitenis	Nedzīvojamā iekštelpa	7.7	2.8	
1	4	Kabinets	Nedzīvojamā iekštelpa	11.3	2.8	
1	5	Kabinets	Nedzīvojamā iekštelpa	16.2	2.8	
1	6	Kabinets	Nedzīvojamā iekštelpa	11.5	2.8	
1	7	Pieliekamais	Nedzīvojamā iekštelpa	3.1	2.8	
1	8	Tualete	Nedzīvojamā iekštelpa	4.1	2.8	
1	9	Kāpņu telpa	Nedzīvojamā iekštelpa	5.5	2.8	
1	10	Gaitenis	Nedzīvojamā iekštelpa	7.5	2.8	
1	11	Zāle	Nedzīvojamā iekštelpa	41.6	2.8	
1	12	Gaitenis	Nedzīvojamā iekštelpa	7.8	2.8	
1	13	Kāpņu telpa	Nedzīvojamā iekštelpa	5.2	2.8	

1	14	Tualete	Nedzīvojamā iekštelpa	6.7	2.8	
1	15	Kabinets	Nedzīvojamā iekštelpa	11.4	2.8	
1	16	Kabinets	Nedzīvojamā iekštelpa	8	2.8	
2	17	Kāpņu telpa	Nedzīvojamā iekštelpa	2.1	2.6	
2	18	Gaitenis	Nedzīvojamā iekštelpa	.6	2.6	
2	19	Gaitenis	Nedzīvojamā iekštelpa	5.7	2.6	
2	20	Pieliekamais	Nedzīvojamā iekštelpa	3.3	2.6	
2	21	Kabinets	Nedzīvojamā iekštelpa	11.5	2.6	
2	22	Kabinets	Nedzīvojamā iekštelpa	10.2	2.6	
2	23	Zāle	Nedzīvojamā iekštelpa	53.1	2.6	
2	24	Kāpņu telpa	Nedzīvojamā iekštelpa	2.4	2.6	
2	25	Gaitenis	Nedzīvojamā iekštelpa	6	2.6	
2	26	Kabinets	Nedzīvojamā iekštelpa	12.8	2.6	
2	27	Kabinets	Nedzīvojamā iekštelpa	15.9	2.6	

BŪVES NOVIETNES PLĀNS



0168

M 1:500

Būves kadastra apzīmējums

8033

001

0168

122

INVENTARIZĀCIJAS VĒRTĪBAS APRĒĶINA PROTOKOLS

Būves kadastra apzīmējums:

8033 001 0168 122

Būves adrese:

Rīgas rajons, Saulkrastu lauku teritorija, Ostas iela 15

Tehniskās inventarizācijas lietas numurs:

80330010168122-01

Būves galvenais lietošanas veids:

1263 - Skolas, universitātes un zinātniskās pētniecības ēkas

Būves nosaukums:

Skola

Būves tehniskie rādītāji:

2 stāvi, būvtilpums = 1064 m³, kopējā platība = 279.8 m², apbūves laukums = 204.5 m².

Būves konstruktīvo elementu raksturojums:

Pamati: Dzelzsbetons/betons

Sienas: Koks

Pārsegumi: Koks

Jumts: Azbestcimenta loksnes

Nosaukums	N.p.k.	Ieraksts
Būvju vienību cenu krājuma numurs, tabulas apzīmējums, ailes apzīmējums tabulā	1	32.3; 9(11); c
Mērvienība	2	kub.m.
Vienību daudzums	3	1064
Kopējā platība (m ²)	4	279.8
Būves vienības bāzes vērtība (Ls)	5	26
Būves bāzes vērtība (Ls)	6	27664
K_s Fiziskā stāvokļa koeficients	7	0.55
K_G Ģeogrāfiskās novietnes koeficients	8	0.75
K_{IV} Būves izmantošanas veida korekcijas koeficients	9	0.49
K_L Attāluma līdz tuvākajai pilsētai koeficients	10	1.00
K -	11	1.00
Būves inventarizācijas vērtība (Ls)	12	5592
Būves vienības inventarizācijas vērtība (Ls)	13	5.26
Būves kopējās platības 1 m ² vērtība (Ls)	14	19.99

Vērtēšanas datums:

01/10/2001

Izpildīja:

Ivars Kampuss

(Vārds, Uzvārds)

Paraksts:



Pārbaudīja:

Aiga Martinsone

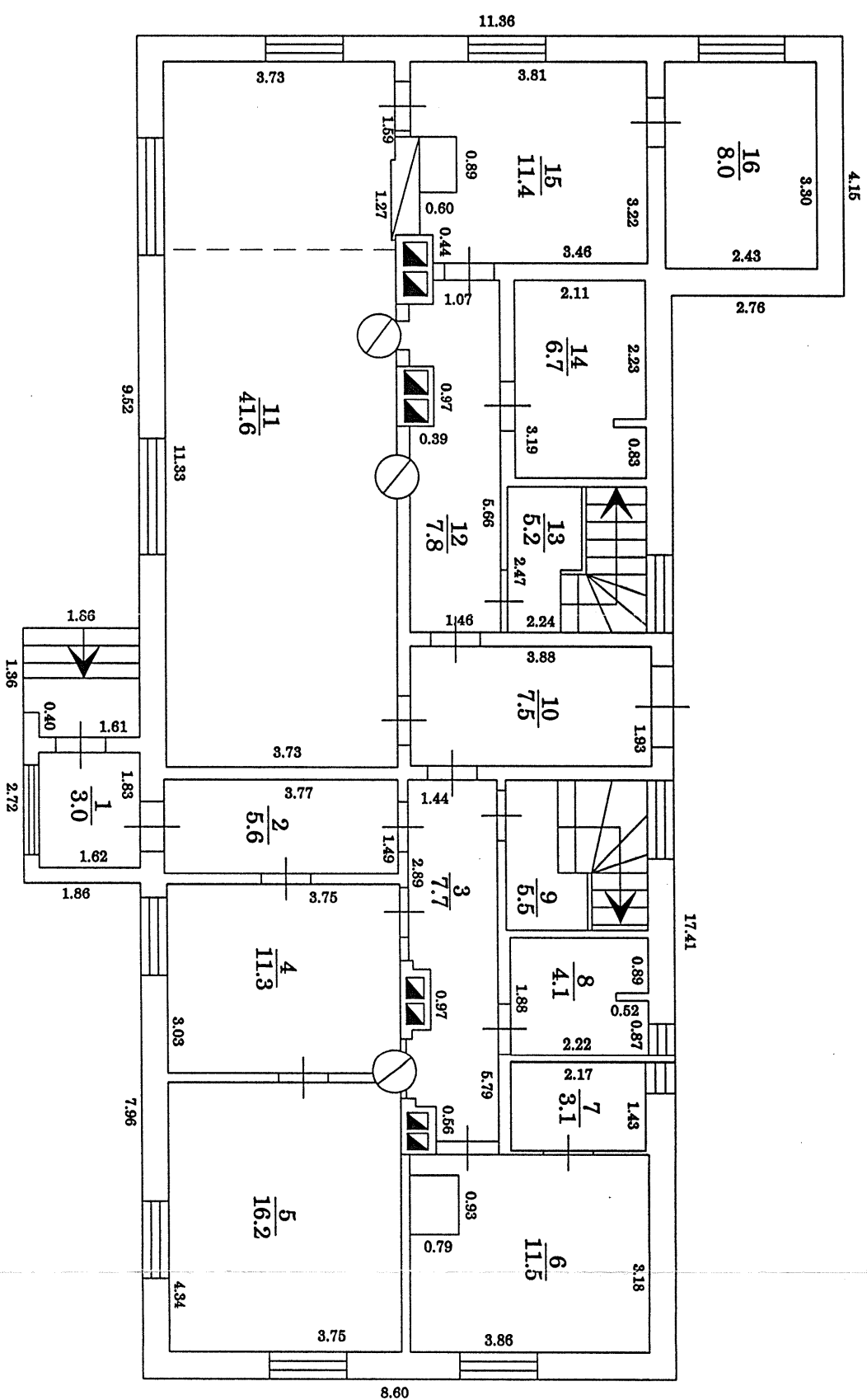
(Vārds, Uzvārds)

Paraksts:



Ata 15

BŪVES 1 STĀVA PLĀNS



M 1:100

Būves kadastra apzīmējums

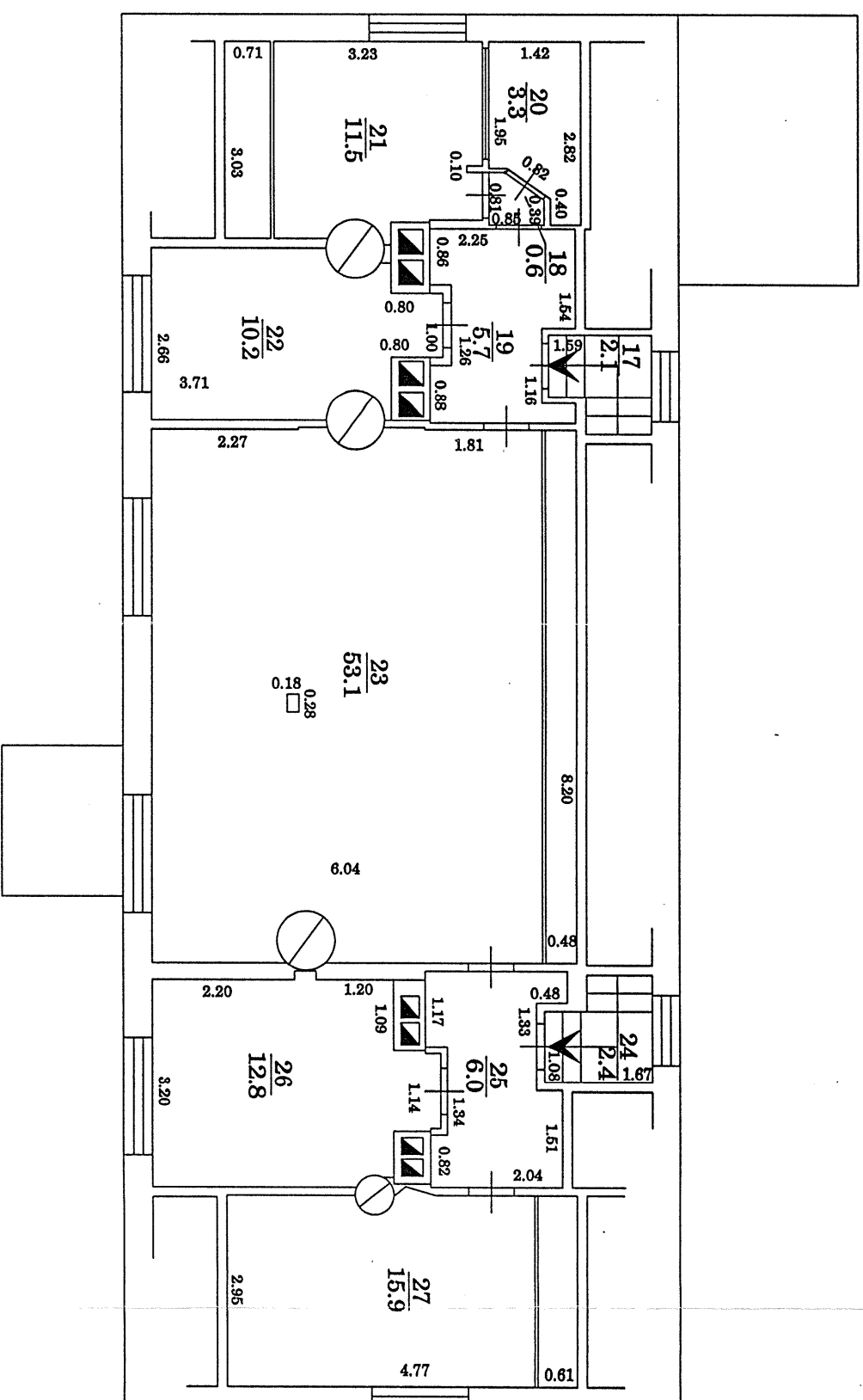
8033

001

0168

122

BŪVES 2 STĀVA PLĀNS



M 1:100

Būves kadastra apzīmējums

8033 001 0168 122